

# Vývoj zdravotného stavu obyvateľov v okresoch Michalovce a Sobrance za roky 1999 – 2010

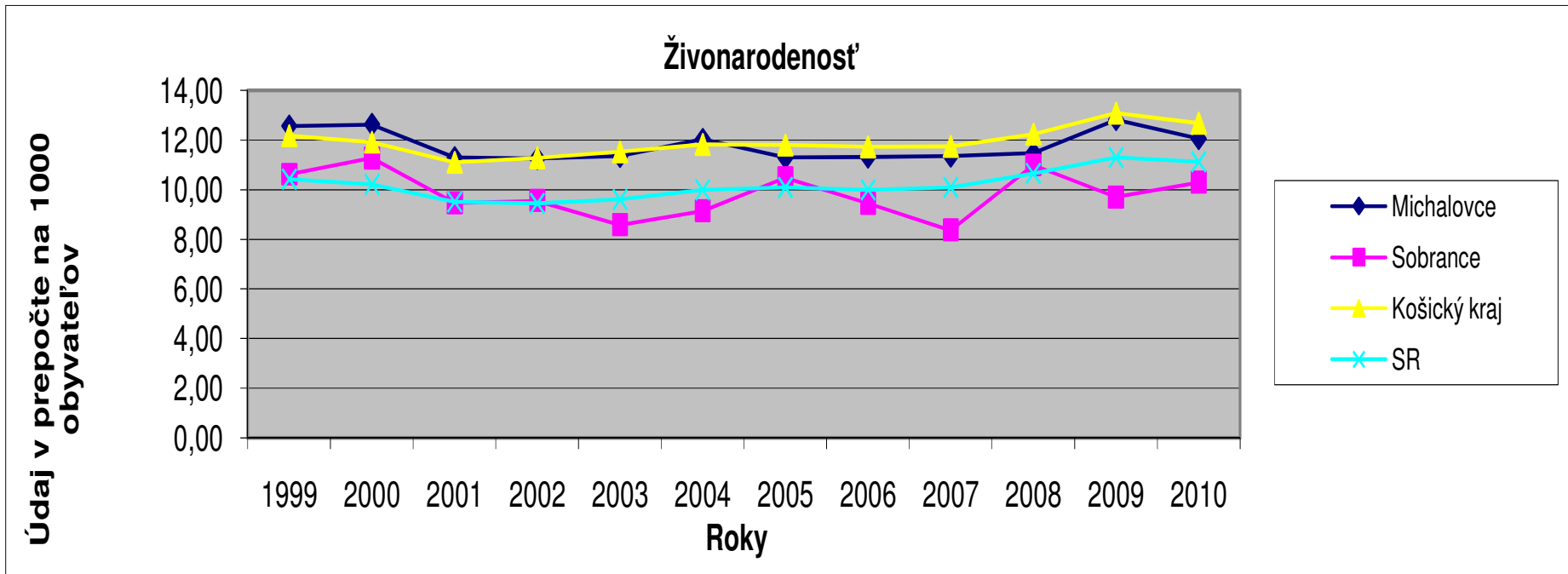
## I. Základné demografické ukazovatele

### Stredný stav obyvateľstva

	1999	2000	2001	2002	2003	2004	2005	2006	2007	2008	2009	2010
Okr. Michalovce	108 792	108 957	109 125	109 205	109 203	109 320	109 414	109 566	109 700	109 811	109 918	110 120
Okr. Sobrance	23 253	23 229	23 758	23 648	23 525	23 488	23 441	23 292	23 192	23 196	23 185	23 186
Košický kraj	763 983	766 174	766 213	767 020	768 378	769 969	771 196	772 470	773 431	774 728	776 485	778 967
SR	5 395 115	5 400 637	5 379 780	5 378 595	5 378 821	5 382 178	5 386 718	5 390 404	5 396 168	5 406 972	5 416 958	5 429 763

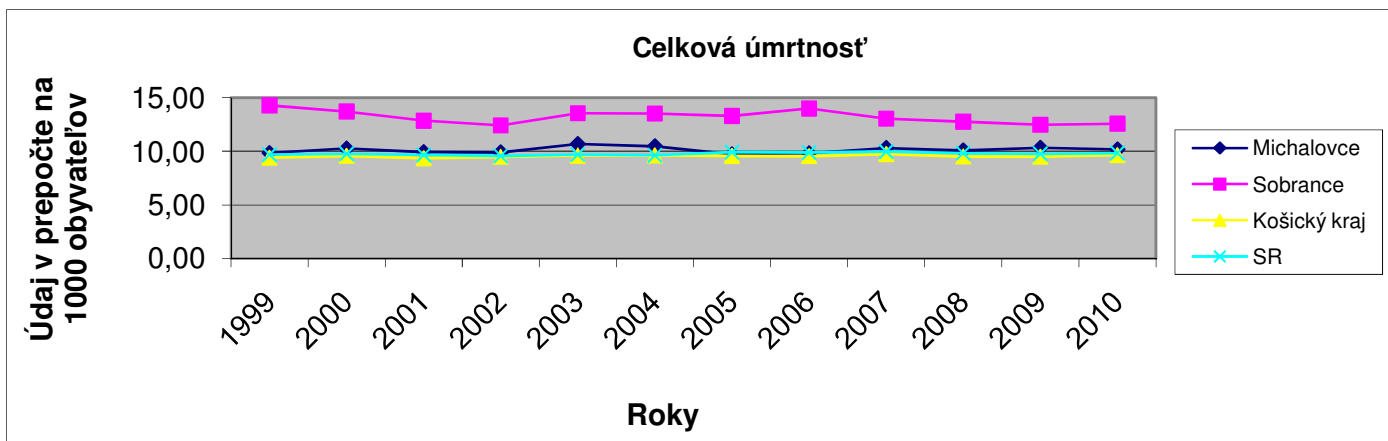
### Živonarodenosť

Územie / Rok	1999	2000	2001	2002	2003	2004	2005	2006	2007	2008	2009	2010
Michalovce	12,57	12,63	11,29	11,25	11,34	12,03	11,28	11,30	11,35	11,47	12,82	12,05
Sobrance	10,62	11,28	9,47	9,56	8,59	9,15	10,49	9,45	8,37	10,99	9,70	10,30
Košický kraj	12,17	11,91	11,10	11,28	11,52	11,82	11,79	11,72	11,74	12,23	13,08	12,67
SR	10,42	10,21	9,51	9,45	9,61	9,99	10,10	10,00	10,09	10,65	11,30	11,12



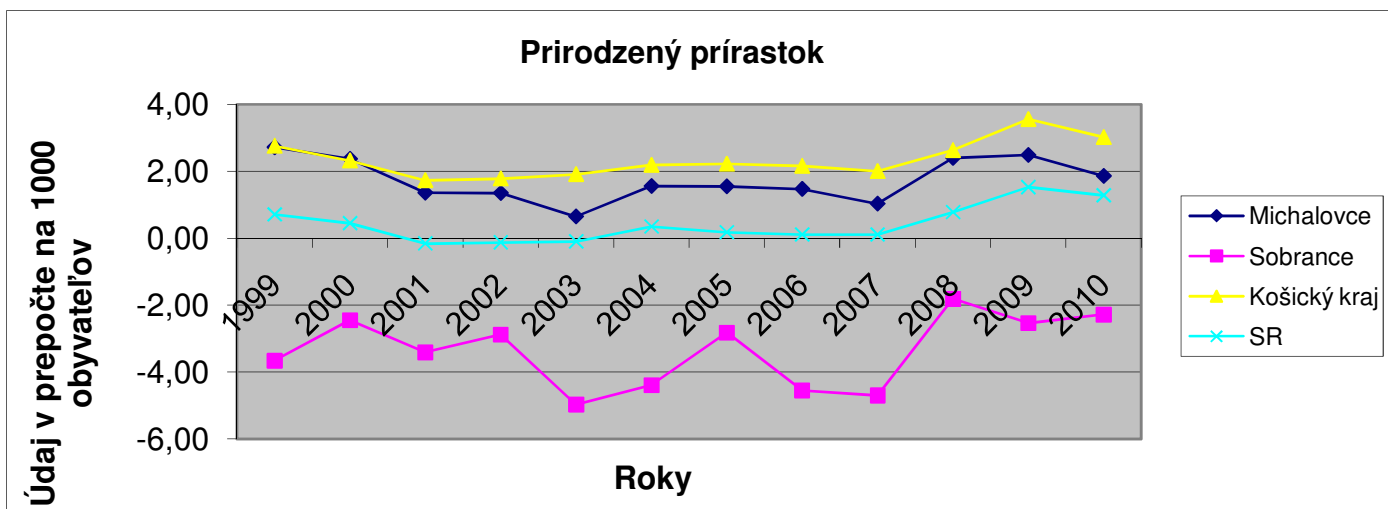
### Celková úmrtnosť

Územie / Rok	1999	2000	2001	2002	2003	2004	2005	2006	2007	2008	2009	2010
Michalovce	9,85	10,26	9,93	9,90	10,69	10,47	9,73	9,83	10,32	10,08	10,33	10,18
Sobrance	14,28	13,73	12,88	12,43	13,56	13,54	13,31	14,00	13,07	12,76	12,49	12,59
Košický kraj	9,41	9,59	9,36	9,50	9,61	9,63	9,58	9,56	9,75	9,53	9,51	9,65
SR	9,71	9,76	9,66	9,58	9,71	9,63	9,93	9,89	9,98	9,83	9,76	9,84



### Prirodený prírastok

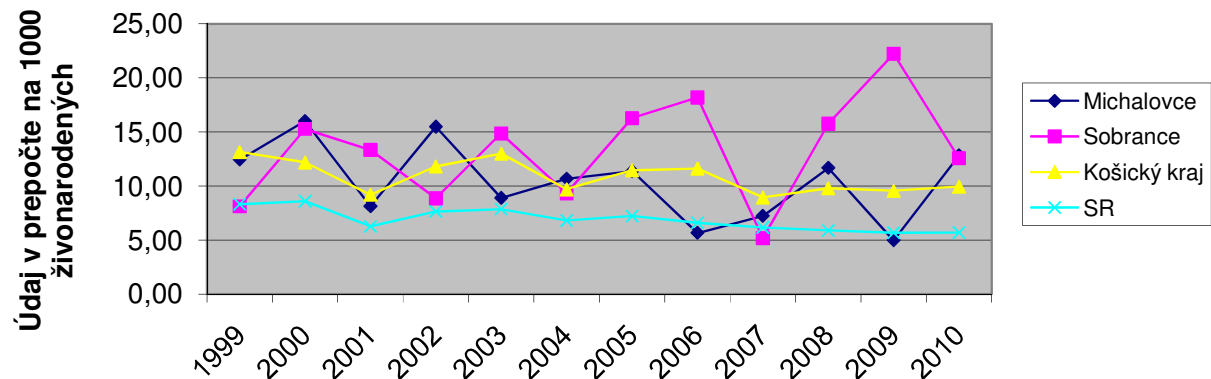
Územie / Rok	1999	2000	2001	2002	2003	2004	2005	2006	2007	2008	2009	2010
Michalovce	2,72	2,37	1,36	1,35	0,65	1,56	1,55	1,47	1,03	2,40	2,49	1,86
Sobrance	-3,66	-2,45	-3,41	-2,88	-4,97	-4,39	-2,82	-4,55	-4,70	-1,81	-2,54	-2,28
Košický kraj	2,76	2,32	1,73	1,78	1,91	2,19	2,22	2,16	2,00	2,63	3,56	3,02
SR	0,71	0,45	-0,16	-0,13	-0,10	0,35	0,18	0,11	0,11	0,78	1,53	1,28



### Dojčenská úmrtnosť

Územie / Rok	1999	2000	2001	2002	2003	2004	2005	2006	2007	2008	2009	2010
Michalovce	12,43	15,99	8,12	15,47	8,89	10,65	11,35	5,65	7,23	11,67	4,96	12,81
Sobrance	8,10	15,27	13,33	8,85	14,85	9,30	16,26	18,18	5,16	15,75	22,22	12,55
Košický kraj	13,12	12,16	9,17	11,79	12,99	9,67	11,44	11,60	8,92	9,76	9,54	9,92
SR	8,31	8,58	6,24	7,63	7,85	6,79	7,20	6,59	6,14	5,86	5,65	5,69

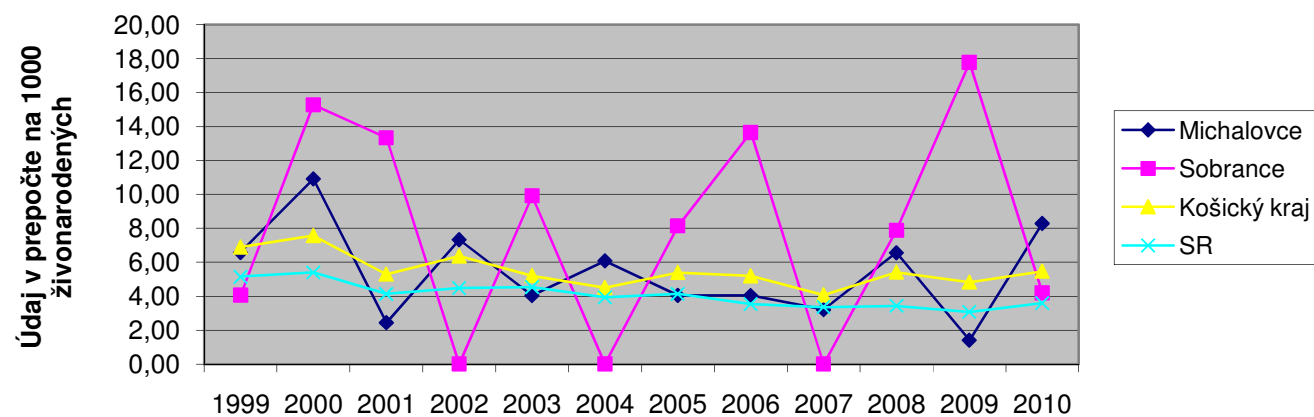
### Dojčenská úmrtnosť



### Novorodenecká úmrtnosť

Územie / Rok	1999	2000	2001	2002	2003	2004	2005	2006	2007	2008	2009	2010
Michalovce	6,58	10,90	2,44	7,33	4,04	6,08	4,05	4,04	3,21	6,56	1,41	8,28
Sobrance	4,05	15,27	13,33	0,00	9,90	0,00	8,13	13,64	0,00	7,87	17,77	4,18
Košický kraj	6,88	7,56	5,29	6,36	5,20	4,51	5,39	5,19	4,07	5,41	4,82	5,46
SR	5,14	5,39	4,13	4,48	4,53	3,93	4,13	3,53	3,36	3,43	3,07	3,59

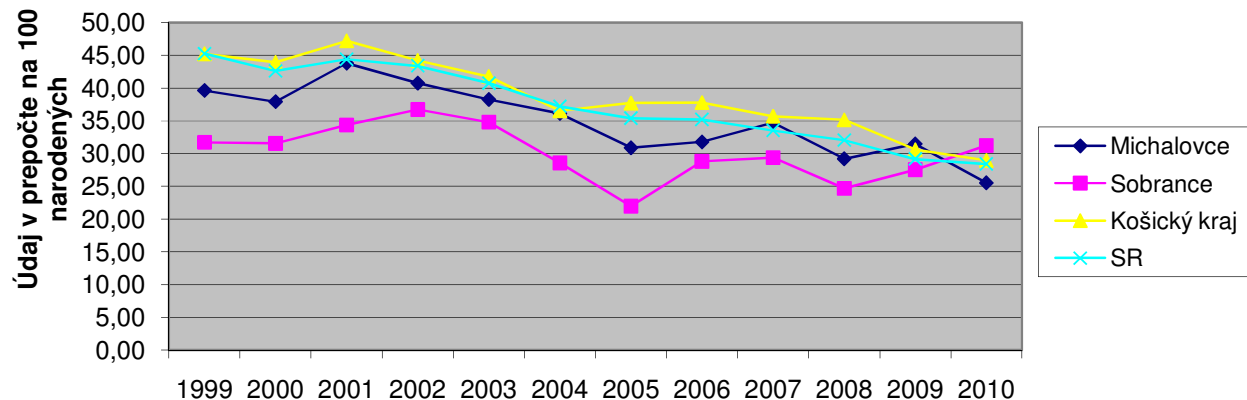
### Novorodenecká úmrtnosť



### Potravy na 100 narodených spolu

	1999	2000	2001	2002	2003	2004	2005	2006	2007	2008	2009	2010
Michalovce	39,62	37,92	43,77	40,73	38,25	36,11	30,89	31,78	34,74	29,22	31,48	25,56
Sobrance	31,73	31,56	34,36	36,73	34,80	28,57	22,00	28,83	29,38	24,71	27,55	31,25
Košický kraj	45,23	43,92	47,21	44,21	41,77	36,53	37,70	37,76	35,69	35,14	30,58	28,94
SR	45,25	42,61	44,39	43,38	40,75	37,21	35,39	35,21	33,53	32,04	29,18	28,41

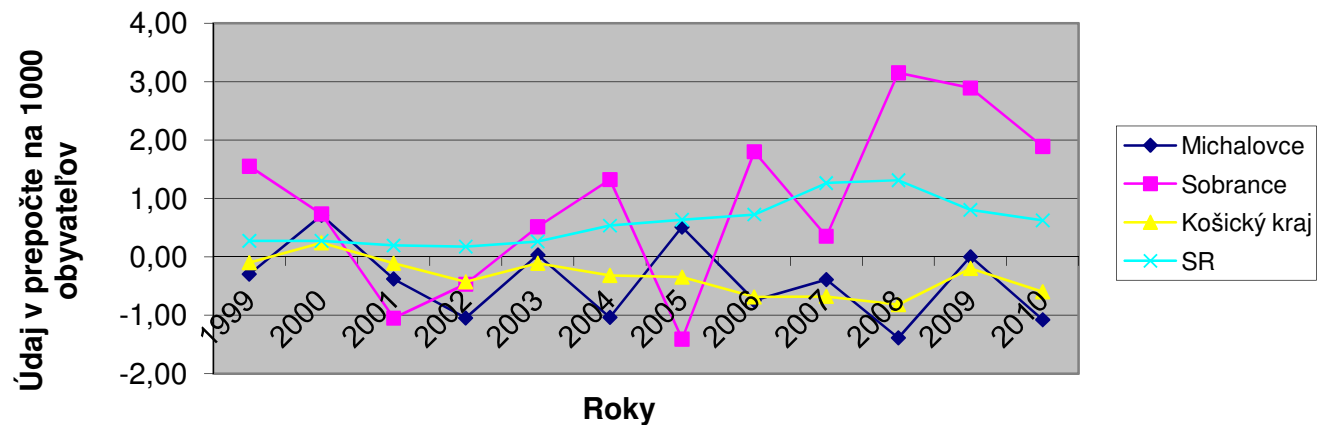
### Potravy



### Prírastok (-úbytok) sťahovaním

Územie / Rok	1999	2000	2001	2002	2003	2004	2005	2006	2007	2008	2009	2010
Michalovce	-0,30	0,71	-0,38	-1,05	0,03	-1,04	0,51	-0,75	-0,39	-1,39	0,00	-1,08
Sobrance	1,55	0,73	-1,05	-0,47	0,51	1,32	-1,41	1,80	0,35	3,15	2,89	1,89
Košický kraj	-0,10	0,24	-0,11	-0,43	-0,11	-0,32	-0,35	-0,69	-0,68	-0,82	-0,20	-0,6
SR	0,27	0,27	0,19	0,17	0,26	0,53	0,63	0,72	1,26	1,31	0,80	0,62

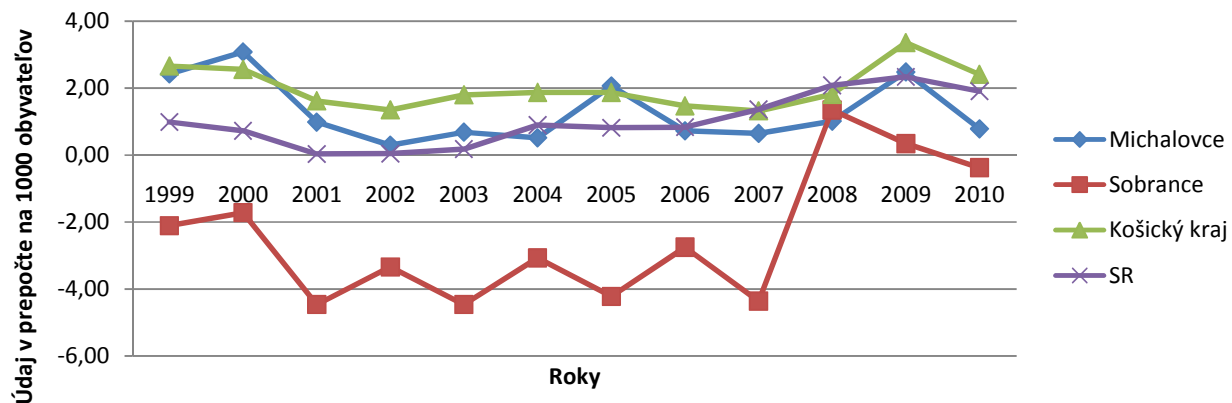
### Prírastok sťahovaním



### Celkový prírastok

Územie / Rok	1999	2000	2001	2002	2003	2004	2005	2006	2007	2008	2009	2010
Michalovce	2,42	3,08	0,98	0,29	0,68	0,51	2,06	0,72	0,64	1,01	2,48	0,78
Sobrance	-2,11	-1,72	-4,46	-3,34	-4,46	-3,07	-4,22	-2,75	-4,36	1,34	0,34	-0,38
Košický kraj	2,66	2,56	1,62	1,35	1,80	1,87	1,87	1,47	1,32	1,81	3,36	2,41
SR	0,98	0,72	0,03	0,04	0,17	0,89	0,81	0,83	1,36	2,08	2,33	1,9

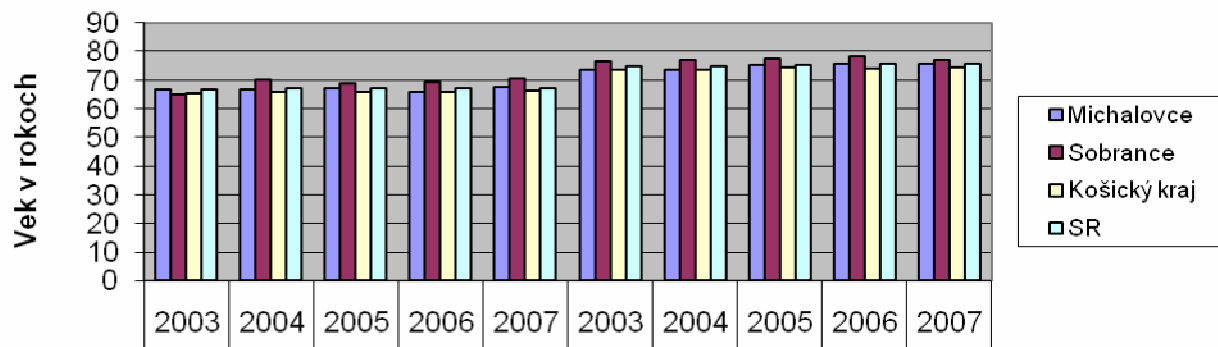
### Celkový prírastok



### Priemerný vek zomrelých v rokoch 2003 až 2007

Územie	Muži					Ženy				
	2003	2004	2005	2006	2007	2003	2004	2005	2006	2007
Michalovce	66,75	66,81	67,37	66,07	67,48	73,84	73,78	75,23	75,8	75,98
Sobrance	64,85	70,01	68,73	69,51	70,60	76,69	77,29	77,68	78,27	76,88
Košický kraj	65,28	66,02	65,84	65,68	66,17	73,57	73,52	74,5	74,25	74,34
SR	66,64	67,04	67,14	67,23	67,26	74,97	75,04	75,5	75,64	75,61

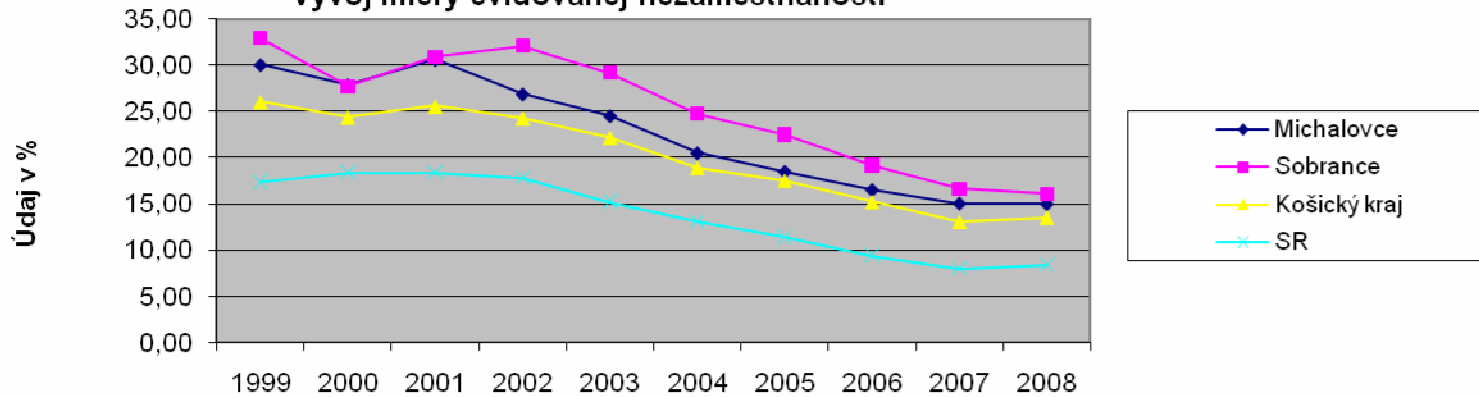
### Priemerný vek zomrelých v rokoch 2003-2007



### Vývoj miery evidovanej nezamestnanosti

Územie / Rok	1999	2000	2001	2002	2003	2004	2005	2006	2007	2008
Michalovce	30,03	27,85	30,59	26,85	24,50	20,46	18,46	16,48	15,01	14,95
Sobrance	32,91	27,70	30,90	32,11	29,19	24,76	22,49	19,19	16,59	16,09
Košický kraj	26,02	24,37	25,55	24,26	22,16	18,89	17,50	15,18	13,02	13,50
SR	17,30	18,30	18,30	17,80	15,20	13,10	11,36	9,40	7,99	8,39

Vývoj miery evidovanej nezamestnanosti



Percentuálne zastúpenie Rómov v roku 2004 bolo v Michalovskom okrese 16, 2 %, v Sobraneckom okrese 12, 6 %.V Michalovskom okrese je 5 rómskych a Sobraneckom okrese 15 osád.

**Vybrané demografické údaje za mesto Michalovce za obdobie rokov 1999 - 2010**

Ukazovatele	1999		2000		2001		2002		2003		2004		2005		2006		2007		2008		2009		2010	
	abs.	rel.	abs.	rel.	abs.	rel.	abs.	rel.	abs.	rel.	abs.	rel.	abs.	rel.	abs.	rel.	abs.	rel.	abs.	rel.	abs.	rel.	abs.	rel.
Stredný stav obyv.	41 422		41 425		39 961		39 940		39 907		39 839		39886		39933		39819		39681		39481		39367	
Uzavreté manžel.	219	5,29	212	5,12	189	4,73	183	4,58	198	4,96	240	6,02	196	4,91	188	4,71	198	4,97	201	5,07	211	5,34	185	4,69
Rozvedené manžel.	95	2,29	86	2,08	94	2,35	131	3,28	110	2,76	98	2,46	110	2,76	124	3,11	129	3,24	128	3,23	134	3,39	112	2,84
Živo narodení	462	11,15	434	10,48	398	9,96	370	9,26	393	9,85	436	10,94	414	10,38	390	9,77	396	9,95	455	11,47	441	11,17	436	11,07
Potraty spolu	230	49,46	219	50,34	206	51,37	226	60,75	195	49,49	184	41,82	144	34,62	167	42,6	161	40,45	135	29,67	172	38,47	103	23,51
z toho UPT	186	40	177	40,69	181	45,14	189	50,81	160	40,61	160	36,36	118	28,37	143	36,48	138	34,67	113	24,84	139	31,09	84	19,17
Zomrelí úhm / z nich	271	6,54	298	7,19	272	6,81	281	7,04	296	7,42	305	7,66	288	7,22	303	7,59	309	7,76	311	7,84	305	7,72	319	8,1
do 1 r. spolu ( DÚ )	11	23,81	9	20,74	2	5,03	6	16,22	2	5,09	1	2,29	4	9,66	0	0	1	2,53	7	15,42	1	2,26	4	9,17
do 28 dní ( NÚ )	6	12,99	6	13,82	0	0,00	3	8,11	2	5,09	0	0,00	3	7,25	0	0	0	0	4	8,81	0	0	4	9,17
Prírodný prírastok	191	4,61	136	3,28	126	3,15	89	2,23	97	2,43	131	3,29	126	3,16	87	2,18	87	2,19	143	3,6	136	3,44	117	2,97
Prírastok sťahovaním(-úbytok)	-39	-0,94	-130	-3,14	-107	-2,68	-175	-4,38	-47	-1,18	-204	-5,12	-46	-1,15	-143	-3,58	-259	-6,5	-298	-7,51	-249	-6,3	-221	-5,61
Celkový prírastok(-úbytok)	152	3,67	6	0,14	19	0,48	-86	-2,15	50	1,25	-73	-1,83	80	2,01	-56	-1,4	-172	-4,32	-155	-3,91	-113	-2,86	-104	-2,64
Stav ku koncu obdov.	41 465		41 471	100,01	39 951	96,33	39 865	99,78	39 915	100,13	39 842	99,82	39922	100,20	39866	99,86	39694	99,57	39539	99,61	39426	99,71	39322	99,74

**Legenda k relatívnym údajom:**

Sobášnosť, Rozvodovosť, Narodenosť, Úmrtnosť, Prírastok sťahovaním a Celkový prírastok sú v prepočte na 1000 obyvateľov.

Potraty a UPT sú v prepočte na 100 všetkých narodených.

Dojčenská úmrtnosť a Novorodenecká úmrtnosť sú v prepočte na 1000 živonarodených.

Spracoval: RÚVZ Michalovce

Zdroj: ŠÚ SR Bratislava

Medziročný Index rastu počtu obyvateľov:

Index rastu

## Vybrané demografické údaje za mesto Sobrance za obdobie rokov 2003 - 2010

Ukazovatele	2003		2004		2005		2006		2007		2008		2009		2010	
	abs.	rel.	abs.	rel.	abs.	rel.	abs.	rel.	abs.	rel.	abs.	rel.	abs.	rel.	abs.	rel.
Stredný stav obyv.	6 294	.	3 609		6296		6273		6267		6281		6267		6250	
Uzavreté manžel.	33	5,24	30	4,76	34	5,4	25	3,99	39	6,22	39	6,21	32	5,1	29	4,64
Rozvedené manžel.	6	0,95	13	2,06	10	1,49	10	1,59	13	2,07	17	2,71	9	1,43	15	2,4
Živo narodení	67	10,65	66	10,46	83	13,18	81	12,91	69	11,01	85	13,53	80	12,76	72	11,52
Potraty spolu	32	47,06	24	36,36	13	14,94	16	19,51	21	30,44	25	29,41	19	23,75	27	36,98
z toho UPT	22	32,35	21	31,82	10	11,49	13	15,85	17	24,64	16	18,82	15	18,75	18	24,65
Zomrelí úhrn / z nich	51	8,1	44	6,97	50	7,94	45	7,17	52	8,3	37	5,89	59	9,41	49	7,84
do 1 r. spolu ( DÚ )	1	14,93	1	15,15	4	48,19	2	24,69	1	14,49	0	0	1	12,5	2	27,77
do 28 dní ( NÚ )	0	0	0	0,00	2	24,1	1	12,35	0	0	0	0	1	12,5	1	13,88
Prirodzený prírastok	16	2,54	22	3,49	33	5,24	36	5,74	17	2,71	48	7,64	21	3,35	23	3,68
Prírastok sťahovaním(-úbytok)	28	4,45	-43	-6,82	-65	-10,3	-32	-5,1	-46	-7,34	-13	-2,07	-30	-4,78	-76	-12,2
Celkový prírastok(-úbytok)	44	6,99	-21	-3,33	-32	-5,08	4	0,64	-29	-4,63	35	5,57	-9	-1,43	-53	-8,48
Stav ku koncu obdov.	6 317		6 296	99,67	6264	99,49	6268	100,06	6239	99,54	6274	100,56	6265	99,86	6212	99,15

### Legenda k relatívnym údajom:

Sobášnosť, Rozvodovosť, Narodenosť, Úmrtnosť, Prírastok sťahovaním a Celkový prírastok sú v prepočte na 1000 obyvateľov.

Potraty a UPT sú v prepočte na 100 všetkých narodených.

Dojčenská úmrtnosť a Novorodenecká úmrtnosť sú v prepočte na 1000

živonarodených.

Medziročný Index rastu počtu obyvateľov:

Index rastu

Spracoval:

Zdroj: ŠÚ SR Bratislava