



Regionálny úrad verejného zdravotníctva

so sídlom v Michalovciach, S.Chalupku 5, PSČ 071 01

Tel.: 056/6880611, 612 FAX: 056/6880636 email: mi.sekretariat@uvzsr.sk www.ruvzmi.sk IČO: 17335680

Titl.
Regionálny úrad verejného zdravotníctva
so sídlom v Košiciach
Ipeľská 1

040 01 KOŠICE

Naša značka :
2011/003251

Vybavuje /klapka :
Mgr. Hadžuriková, Luptáková /621

V Michalovciach, dňa:
4.5.2011

Vec: Epidemiologická situácia za mesiac Apríl 2011
v okresoch MICHALOVCE A SOBRANCE – zaslanie

Epidemiologická situácia za mesiac **APRÍL** je charakterizovaná :

• **výskytom :**

- *vírusovej meningitídy: (1 prípad)*
- *chrípky A (H1N1) – 2009 : (2 prípady)*
- *tuberkulózy: (2 prípady)*
- *pohlavné prenosné ochorenia (2 prípady)*

• **poklesom :**

- *chrípky a chrípke podobných akútnych respiračných ochorení*

• **nulovým výskytom :**

- *vírusovej hepatitídy*

ČREVNÉ INFEKČNÉ CHOROBY /A00 – A09/:

A02 - salmonelová enteritída: Spolu hlásené 4 ochorenia.

MICHALOVCE : Hlásené 3 prípady ochorenia. Z toho 1 ochorenie sa vyskytlo u 0-ročného dieťaťa žijúceho v neštandardných hygienických podmienkach bývania v obci Pavlovce n/U. Jeden prípad hlásený u 6 ročného dieťaťa, bytom Trnava p/L, navštevujúce MŠ a 1 prípad u dôchodkyne, bytom Strážske.

⇒ **charakter výskytu** – sporadický

⇒ **pravdepodobný faktor prenosu:**

- mliečne výrobky
- bryndza, tvaroh
- umelá výživa

⇒ **etiolog. agens:** *salm. sp.* – 1x
salm. typhimurium – 2x

SOBRANCE : Hlásený 1 prípad ochorenia u dôchodkyne, bytom Koňuš.

⇒ **pravdepodobný faktor prenosu:**
→ vajcia - obchodná sieť

⇒ **etiolog. agens:** *salm. typhimurium* – 1x

A03 – šigelóza : Spolu hlásené 3 prípady ochorenia.

MICHALOVCE : Hlásené 1 ochorenie u 1-ročného dieťaťa žijúceho v neštandardných hygienických podmienkach bývania, bytom Laškovce. Ochorenie potvrdené klinicky a kultivačne.

⇒ **etiolog. agens** – *sh. flexneri*

SOBRANCE : Hlásené 2 prípady ochorenia: u 2-ročného dieťaťa, bytom Úbrež a u 1-ročného dieťaťa, bytom Sobrance žijúcich v neštandardných hygienických podmienkach bývania. Ochorenie potvrdené klinicky a kultivačne.

⇒ **etiolog. agens** – *sh. sonnei* – 2x

A04.5 – kampylobakteriálna enteritída : Spolu hlásené 3 prípady ochorenia.

MICHALOVCE : Hlásené 2 prípady ochorenia: u 34-ročného zamestnaného muža, bytom Michalovce a u 1-ročného dieťaťa, bytom Vrbnica žijúceho v neštandardných hygienických podmienkach bývania.

Ochorenie potvrdené klinicky a kultivačne – **etiolog. agens** : *Campylobacter jejuni* – 2x

SOBRANCE : Hlásený 1 prípad ochorenia u 0-ročného dieťaťa, bytom Sobrance, žijúceho v neštandardných hygienických podmienkach bývania.

Ochorenie potvrdené klinicky a kultivačne – **etiolog. agens** : *Campylobacter jejuni* – 1x

A04.8 – iné špecifikované bakteriálne infekcie : Spolu hlásených 5 ochorení.

MICHALOVCE : Hlásené 4 prípady ochorenia u osôb rôznych vekových skupín.

⇒ **etiolog. agens** – *Citrobacter* – 1x
- *Proteus mirabilis* – 1x
- *Pseudomonas* – 2x

SOBRANCE : Hlásený 1 prípad ochorenia u 6 ročného dieťaťa, bytom Blatné Remety, navštevujúceho MŠ.

⇒ **etiolog. agens** – *Citrobacter* – 1x

VÍRUSOVÉ A INÉ ŠPECIFIKOVANÉ ČREVNÉ INFEKČIE / A08/

A 08.0 – rotavírusová enteritída :

MICHALOVCE : Hlásené 1 ochorenie u 2- ročného dieťaťa, bytom Michalovce

⇒ **etiolog. agens** - rotavírus – pozit – 1x

A 08.1 – akútna gastroenteropatia zapríčinená vírusom Norwalk :

MICHALOVCE : Hlásené 3 prípady ochorenia:

⇒ dňa 24.3.2011 infekčné oddelenie NsP Š. Kukuřu Michalovce nahlásilo na oddelenie epidemiológie RÚVZ Michalovce 3 ochorenia s dg. A 09 – hnačka a gastroenteritída pravdepodobne infekčného pôvodu u klientov zariadenia pre seniorov Domov, n.o. Veľké Kapušany

⇒ z celkového počtu 34 klientov zariadenia Domov, n.o., Veľké Kapušany ochoreli 3 klientky:

- ✓ 80-ročná: chorá od 22.3.2011 – dopoludnia 3x riedka stolica, 2x zvracala; popoludní TT 38,4 °C, bolesti žalúdka
- ✓ 89-ročná: chorá od 23.3.2011 – dopoludnia 1x zvracala; popoludní 2x hnačka; odber stolice zrealizovaný dňa 24.3.-30.3.2011 – Norwalk vírus pozit.
- ✓ 80-ročná: chorá v noci z 22.3. na 23.3.2011 – 2x zvracala, malátna; popoludní 2x hnačky, TT 37,5 °C

Protiepidemické opatrenia na zamedzenie šírenia ochorení boli vykonané odd. epidemiológie v spolupráci s odd. hygieny výživy v plnom rozsahu: dezinfekcia, zdravotná výchova, vyhľadávanie podozrivých z nákazy a z ochorenia, odber vzoriek stolíc na virologické vyšetrenie, izolácia chorých, zvýšený zdravotný dozor a sprísnenie hygienicko - epidemiologického režimu.

Pri výkone cielenej kontroly kuchyne v zariadení Domov, n.o. neboli zistené nedostatky.

Na virologické vyšetrenie bola odobratá 1 vzorka stolice, v ktorej bol potvrdený vírus Norwalk vo Virologickom laboratóriu ÚVZ SR, Trnavská cesta 52, Bratislava.

Na základe epidemiologickej depistáže možno konštatovať, že k prenosu medzi osobami v uvedenom zariadení došlo pravdepodobne fekálno-orálnym spôsobom.

Pravdepodobným faktorom prenosu boli ruky, plochy a predmety kontaminované chorými osobami.

TUBERKULÓZA /A15 – A19/

MICHALOVCE: Spolu hlásené 2 ochorenia.

A16 – Respiračná tuberkulóza bakteriologicky alebo histologicky nepotvrdená

A16.0 (tuberkulóza pľúc bakteriologicky a histologicky negatívna)

- 60 - ročná žena, bytom Veľké Kapušany, RTG nález - pozit
- 52 – ročná žena, bytom Veľké Kapušany, RTG nález - pozit

INÉ BAKTERIÁLNE CHOROBY / A30 – A49/

A31.0 – Infekcie vyvolané inými mykobaktériami

MICHALOVCE: Hlásený 1 prípad ochorenia.

- 78 - ročná žena, bytom Veľké Kapušany, ochorenie potvrdené kultivačne

A46 – erysipelas :

MICHALOVCE : Hlásený 1 prípad ochorenia u 58-ročného muža, bytom Vinné.

INFEKcie S PREVAŽNE SEXUÁLNYM SPÔSOBOM PRENÁŠANIA / A50 - A64 /

A53.0 – Latentný syfilis nešpecifikovaný ako včasný alebo neskorý:

MICHALOVCE: Hlásené 1 ochorenie u 42 ročnej ženy, bytom Michalovce.

⇒ *spôsob zistenia ochorenia* :

→ na základe skrinig. vyšetrenia pri spontánnom potrate

⇒ *miesto nákazy* – neznáme

⇒ *prameň nákazy* – neznámy

⇒ *ochorenie potvrdené* - serologicky

A 54.0 – Gonokoková infekcia :

MICHALOVCE : Hlásené 1 ochorenie u 24 ročného zamestnaného muža, bytom Michalovce

⇒ *spôsob zistenia ochorenia* :

→ na základe klinických príznakov

⇒ *miesto nákazy* – Michalovce

⇒ *prameň nákazy* – neznámy

⇒ *ochorenie potvrdené* - klinicky a mikroskopicky

VÍRUSOVÉ INFEKcie CENTRÁLNEHO NERVOVÉHO SYSTÉMU /A80 – A89/

A87 – nešpecifikovaná vírusová meningitída:

MICHALOVCE: hlásené 1 ochorenie, u 42 ročnej čiastočne invalidnej dôchodkyne, bytom Zbudza.

Priebeh ochorenia:

→ prvé príznaky od 30.3.2011 – T do 38 °C, zimnica, bolesti celého tela, hlavy, chrbta, bolesti v krížovej oblasti, ťažkosti na žalúdku a nauzea, odoslaná obvodným lekárom na Inf. odd.

→ 1.4.2011 hospitalizovaná na JIS-Inf. odd. NsP Š. Kukuru Michalovce – pri vedomí, skleslá, šija oponuje na 2-3 prsty, algické držanie hlavy, Brudzinský na 1-2 prsty, udáva bolesti v chrbtovej časti – vpravo, bolestivé rotácie do strán, Laseque – pozit do 70 °

Kultivačné vyšetrenie likvoru: POS

Ochorenie potvrdené: klinicky a biochemicky

VÍRUSOVÉ INFEKČIE CHARAKTERIZOVANÉ LÉZIAMI KOŽE A SLIZNICE /B00 – B09/

B01 – varicella :

MICHALOVCE: Hlásených 18 ochorení, z toho 6x MŠ, 10 x ZŠ - (9x ZŠ Naciná Ves) a 2 prípady u detí do 2 rokov veku.

Charakter výskytu: - sporadický
- rodinný (2x 2 prípady ochorenia)

B02 – herpes zoster : Spolu hlásených 10 prípadov ochorení.

MICHALOVCE: Hlásených 9 ochorení v rôznych vekových skupinách (4 ochorenia u zamestnaných osôb, 4 ochorenia u dôchodcov, 1x študent SŠ).

SOBRANCE: Hlásené 1 ochorenie u dôchodkyne, bytom Úbrež.

INÉ VÍRUSOVÉ CHOROBY /B25 – B34/

B27 – infekčná mononukleóza:

MICHALOVCE: Hlásený 1 prípad ochorenia u 3-ročného dieťaťa, bytom Michalovce.

Ochorenie potvrdené: klinicky a serologicky – EBV: pozit (dg. B27.0)

ZAVŠIVENIE-PEDIKULÓZA, SVRAB-AKARIÓZA A INÉ ZAMORENIE /B85-B89/

B86 – scabies:

MICHALOVCE: Hlásené 4 prípady ochorenia u dvoch klientov Charitného domu v Michalovciach, u 1 dôchodcu, bytom Hatalov a u študentky SZŠ.

CHRÍPKA A CHRÍPKÉ PODOBNÉ ARO

J10.9 – chrípka A (H1N1) – 2009: Spolu hlásené 2 prípady ochorení.

MICHALOVCE: Hlásený 1 prípad.

92 ročný dôchodca, bytom Závadka

- ✓ od 30.3.2011 udáva prvé príznaky ochorenia: TT 39,5 °C, suchý dráždivý kašeľ, bolesti celého tela, celková slabosť
- ✓ pacient dňa 2.4.2011 privezený LSPP a následne hospitalizovaný na infekčnom oddelení NsP Š. Kuku Michalovce, a.s.
- ✓ 2.4.2011 - Inf. odd. NsP Š. Kuku Michalovce: pacient febrilný, dehydratovaný, v obj. náleze bazálne prítomné bronchitické fenomény, ojedinele chropky, pacient od druhého dňa afebrilný, prijíma potravu, nezvracia, striedavo dezorientovaný, tlakovo stabilizovaný
- ✓ liečba: Ampicilin, Ciprofloxacín, Hydrocortison, Bitamon
- ✓ antivirotika: nepodané
- ✓ neočkovaný proti sezónnej chrípke
- ✓ cestovateľská anamnéza: negat
- ✓ 8.4.2011 – náhla zástava srdca, po neúspešnej resuscitácii konštatovaný exitus letalis
- ✓ priama príčina smrti: Bližšie neurčená srdcová arytmia (I49.9)
- ✓ prvotná príčina smrti: Generalizovaná a bližšie neurčená arteroskleróza (I70.9)
- ✓ dňa 4.4.2011 odber krvi, zrealizovaný výter hrdlo + nos na virologické vyšetrenie Rt PCR – vírus chrípky A (H1N1) 2009 – pozit.

53 ročná žena, bytom Pinkovce

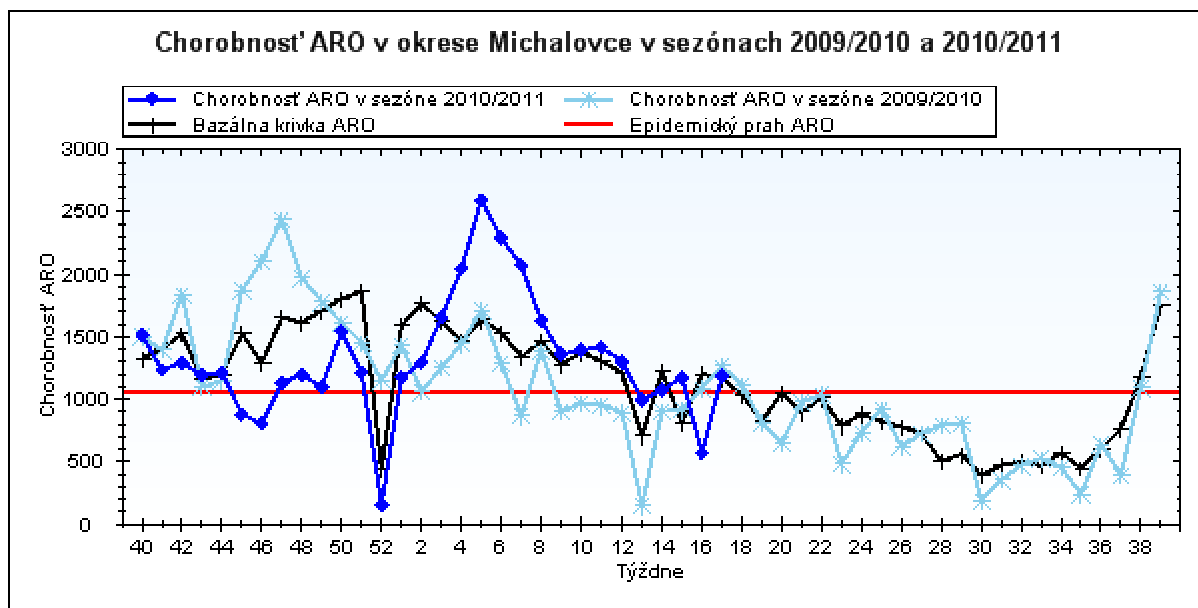
- ✓ od 1.3.2011 – pokašliava preto nasadená ATB liečba, pre zhoršenie stavu privezená RZP dňa 13.3.2011 na Inf. odd. NsP Š. Kukuru Michalovce, a.s.
- ✓ od 12.3.2011 udáva prvé príznaky ochorenia: TT do 39 °C, suchý dráždivý kašeľ, ťažký dych, bolesti kĺbov, slabosť
- ✓ od 13.3.2011 do 18.3.2011 - pacientka hospitalizovaná na infekčnom oddelení NsP Š. Kukuru Michalovce, a.s.
- ✓ liečba: Ciprofloxacín, Medociprin, antivirotiká – Tamiflu od 14.3.2011
- ✓ neočkovaná proti sezónnej chrípke
- ✓ rizikový faktor: art. hypertenzia, anem. syndrom, inf. močových ciest
- ✓ cestovateľská anamnéza: negat
- ✓ kontakt s osobou podozrivou z nákazy: neudáva
- ✓ dňa 14.3.2011 odber krvi, zrealizovaný výter hrdlo + nos na virologické vyšetrenie Rt PCR – vírus chrípky A (H1N1) 2009 – pozit.

J 11– chrípka a jej podobné ochorenia – Spolu hlásených 1896 ARO, z toho 137 CHPO a 36 komplikácií.

Chrípková aktivita – I. stupeň bez aktivity

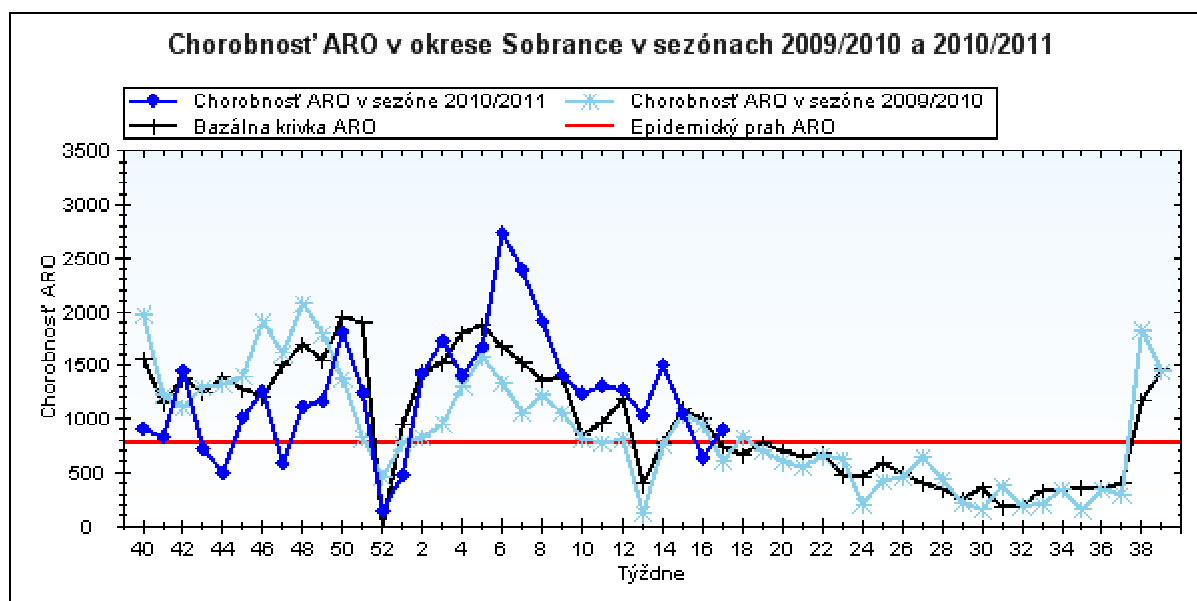
MICHALOVCE: Hlásených 1435 ochorení, z toho 72 CHPO, komplikácie – 26

Územná jednotka		0-5	6-14	15-19	20-59	60+	Spolu
Michalovce	ARO Abs.	202	212	157	730	134	1435
	Ch.	9306,4	6466,9	7040,6	3374,6	2265,0	4128,1
	CHPO Abs.	15	24	15	14	4	72
	Ch.	691,1	732,1	627,7	64,7	67,6	207,1



SOBRANCE: Hlásených 461 ochorení, z toho 65 CHPO, komplikácie – 10

Územná jednotka		0-5	6-14	15-19	20-59	60+	Spolu
Sobrance	ARO Abs.	102	152	100	75	32	461
	Ch.	13887,0	12264,7	10442,0	1267,2	1528,6	4098,4
	CHPO Abs.	21	29	14	1	0	65
	Ch.	2859,1	2340,0	1461,9	16,9	0,0	577,9



NOZOKOMIÁLNE NÁKAZY

⇒ za mesiac apríl 2011 neboli hlásené

ÚMRTIA :

⇒ za mesiac apríl 2011 sme nezaznamenali žiadne úmrtie na NN ani na prenosné infekčné ochorenia

INÉ POZORUHODNÉ INFORMÁCIE :

1. Spolu hlásených 61 potvrdených a 21 nepotvrdených ohnísk.
2. **Regionálna veterinárna a potravinová správa Michalovce** za mesiac APRÍL 2011 hlásila trichinelózu u diviaka v katastri Husák a katastri Beňatina, okres Sobrance.
3. Dňa 5.4.2011 bolo zaslané znesenie indikačného obmedzenia k vakcíne Prevenár 13 a následne dňa 6.4.2011 bola zaslaná aj doplňujúca informácia k tomuto zneseniu všetkým očkujúcim lekárom pre deti a dorast v okrese Michalovce a Sobrance.
4. Od 23.4.2011 do 30.4.2011 prebiehal už piaty ročník Európskeho imunizačného týždňa (EIW). Hlavným cieľom tohto ročníka je naplnenie regionálneho cieľa na rok 2011, zameraný na posilnenie významu očkovania, zvýšenie zaočkovanosti v jednotlivých krajinách a elimináciu, tzv. vakcinačných dier v populácii. Oddelenie epidemiológie RÚVZ Michalovce bolo plne zapojené do realizácie tejto kampane.

S pozdravom

MUDr. Janka Stašková, MPH
regionálna hygienička

Na vedomie :

- 1) Riaditeľstvo NsP Štefana Kukuru, Michalovce, a.s.
- 2) Riaditeľstvo Psychiatrickej nemocnice Michalovce, n.o.
- 3) Riaditeľstvo Regionálnej nemocnice Sobrance, n.o.
- 4) Riaditeľstvo Polikliniky Veľké Kapušany, ul. Z. Fábryho 22, n.o.
- 5) RÚVZ so sídlom v Banskej Bystrici, Cesta k nemocnici 1
- 6) Regionálna veterinárna a potravinová správa Michalovce, ul. Sama Chalupku 22