



# Regionálny úrad verejného zdravotníctva

so sídlom v Michalovciach, S.Chalupku 5, PSČ 071 01

Tel.: 056/6880611, 612    FAX: 056/6880636    Email: ruvzmi@ruvzmi.sk    www.ruvzmi.sk    IČO: 17335680

**Titl.**  
**Regionálny úrad verejného zdravotníctva**  
**so sídlom v Košiciach**  
**Ipeľská 1**  
  
**040 01 KOŠICE**

**Naša značka:**

2017/000699

**Vybavuje/klapka:**

Luptáková/621

Mgr. Hadžuriková

**V Michalovciach:**

7.2.2017

**Vec: Epidemiologická situácia za mesiac Január 2017  
v okresoch Michalovce a Sobrance – z a s l a n i e**

---

Epidemiologická situácia za mesiac **JANUÁR** je charakterizovaná:

- ✓ **výskytom:** VHA , črevných ochorení, NN
- ✓ **nulovým výskytom:** prenosných pohlavných ochorení, meningitídy a tuberkulózy

## **ČREVNÉ INFEKČNÉ CHOROBY /A00 – A09/:**

**A02 – Salmonelová enteritída:** Spolu hlásených 6 ochorení a 1 vylučovanie.

**MICHALOVCE:** Hlásené 3 ochorenia a 1 vylučovanie.

*Výskyt podľa vekových skupín:* 1-4 roč.– 2 prípady; 25 -34 roč. – 2 prípady.

*Rozdelenie podľa obcí:* Michalovce – 1 prípad; Pavlovce nad Uhom – 1 prípad; Voľa – 1 prípad; Vrbnica – 1 prípad.

*Výskyt ochorení:* sporadický

*Vylučovanie:* Hlásené u 33 ročnej zamestnanej ženy, bytom Voľa. Vylučovanie zistené v rámci skriningového vyšetrenia ako doprovod matky pri prijíme dieťaťa na detské oddelenie NsP Š. K. Michalovce.

- ✓ **pravdepodobný faktor prenosu:** kuracie mäso – 1x  
vajíčka – 3x (obchodná sieť)
- ✓ **etiolog. agens:** salm. enteritidis – 2x  
salm. typhimurium – 1x  
salm. bližšie neurčená – 1x

**SOBRANCE:** Hlásené 3 sporadické ochorenia.

*Výskyt podľa vekových skupín:* 1 -4 roč. -1 prípad; 10- 14 roč. – 1 prípad; 65 + roč. – 1 prípad.

*Rozdelenie podľa obcí:* Sobrance – mesto – 1 prípad , Blatné Remety – 1 prípad, Bežovce – 1 prípad

- ✓ **pravdepodobný faktor prenosu:** mliečne výrobky a umelá mliečna výživa – 1x  
vajcia (obchodná sieť) – 2x

- ✓ **etiolog. agens:** salm. enteritidis – 2x  
salm. bližšie neurčená - 1

#### **A04.0 – Infekcia enteropatogénnymi Escherichia coli:**

**MICHALOVCE:** Hlásené 2 ochorenia u 0 ročných detí, žijúcich v prostredí s nízkym hygienickým štandardom bývania, osobnej hygieny a stravovania.

*Rozdelenie podľa obcí:* Michalovce – 1 prípad, Veľké Slemence – 1 prípad

- ✓ **etiologický agens :** EPEC, sérotyp 0126 - 1x  
EPEC, sérotyp O127- 1x

#### **A04.5 – Kampylobakteriálna enteritída:**

**MICHALOVCE:** Hlásených 5 ochorení.

*Vekové skupiny:* 1-4 roč. 2 prípady; 5-9 roč. – 1 prípad; 20-24 roč. – 1 prípad; 25-34 roč. – 1 prípad.

*Rozdelenie podľa obcí:* Michalovce – 2 prípady; Pavlovce nad Uhom – 1 prípad, Veľké Kapušany – 1 prípad; Zalužice – 1 prípad.

- ✓ **pravdepodobný faktor prenosu:** zmiešaná strava – 2x  
kuracie mäso – 2x  
mäsové výrobky – 1x

- ✓ **etiolog. agens:** Campylobacter jejuni – 4x  
Campylobacter coli - 1x

#### **A04.7–Enterokolitída zapríčinená Clostridium difficile: Spolu hlásené 3 ochorenia.**

**MICHALOVCE:** Hlásené 2 ochorenia.

*Vekové skupiny:* 20-24 roč. – 1 prípad; nad 65+ roč. – 1 prípad

*Rozdelenie podľa obcí:* Michalovce – 1 prípad; Hatalov – 1 prípad.

- ✓ **rizikový faktor:** dlhodobá ATB liečba
- ✓ **etiolog. agens:** *Clostridium difficile* GDH – pozit; toxín A,B - pozit – 1x  
*Clostridium difficile* GDH - pozit, toxíny – negat – 1x

**SOBRANCE:** Hlásené 1 ochorenie u 87 ročnej dôchodkyne, bytom Sobrance.

- **rizikový faktor:** dlhodobá ATB liečba
- ✓ **etiolog. agens:** *Clostridium difficile* GDH – pozit; toxín A,B - pozit

#### **A04.8 – Iné špecifikované bakteriálne infekcie: Spolu boli hlásených 5 ochorení.**

**MICHALOVCE:** Hlásené 3 ochorenia.

- ☞ 54 ročná žena, bytom Michalovce
- ☞ 77 ročný muž, bytom Hatalov
- ☞ 18 ročný muž, bytom Lesné

- ✓ **etiolog. agens:** Pseudomonas -1x; Klebsiella – 1x; Proteus – 1x

**SOBRANCE:** Hlásené 2 ochorenia.

- ☞ 71 ročná žena, bytom Sobrance
- ☞ 81 ročná žena, bytom Podhorod'
- ✓ **etiolog. agens:** Pseudomonas -2x

### **A07.1 – Giardióza (lamblíaza):**

**MICHALOVCE:** Hlásené 2 ochorenia.

- ☞ 1 ročné dieťa, žijúce v neštandardných hygienických podmienkach bývania, osobnej hygieny a hygieny stravovania, bytom Michalovce
- ☞ 11 ročný žiak základnej školy, bytom Michalovce
- **ochorenia potvrdené:** klinicky a laboratórne - *Giardia intestinalis* – 2x

### **A08.0 – Rotavírusová enteritída:**

**MICHALOVCE:** Hlásených 11 ochorení, z toho 1 ochorenie hlásené ako NN (viď NN).

*Vekové skupiny:* 0 roč. – 8 prípadov; 1-4 roč. – 2 prípady; 65 + roč. – 1 prípad

*Rozdelenie podľa obcí:* Michalovce – 5 prípadov; Jovsa – 1 prípad; Pavlovce nad Uhom – 1 prípad; Petrovce nad Laborcom – 1 prípad; Ruská – 1 prípad; Strážske – 1 prípad; Veľké Kapušany – 1 prípad.

- **Očkovanie:** neočkovaní
- **Hospitalizácia:** doma – 1x  
infekčné odd. - 3x  
detské odd. - 7x
- **etiolog. agens:** rotavírus – 11x

## **VÍRUSOVÉ INFEKČIE CHARAKTERIZOVANÉ LÉZIAMI KOŽE A SLIZNICE /B00– B09/:**

### **B01.9 – Varicella:** Spolu hlásených 17 ochorení.

**MICHALOVCE:** Hlásených 16 ochorení.

*Výskyt podľa vekových skupín:* 0 roč. – 1 prípad; 1- 4 roč. – 1 prípad; 5 - 9 roč. – 10 prípadov; 10 – 14 roč. – 4 prípady.

*Rozdelenie podľa obcí:* Michalovce – 1 prípad; Čičarovce – 1 prípad; Drahňov – 1 prípad; Kapušianske Kľačany – 2x; Veľké Kapušany – 11 prípadov.

**SOBRANCCE:** Hlásené 1 ochorenie vo vekovej skupine 15-19 roč..

*Rozdelenie podľa obcí:* Bežovce – 1x

### **B02.9 – Herpes zoster:**

**MICHALOVCE:** Hlásených 5 ochorení.

*Výskyt podľa vekových skupín:* 45 – 54 roč. – 2 prípady, 65+roč. - 3 prípady

*Rozdelenie podľa obcí:* Iňačovce – 1x; Suché – 1 prípad; Trhovište – 1 prípad; Tušice – 1 prípad; Veľké Kapušany – 1 prípad.

## **VÍRUSOVÁ HEPATITÍDA /B15– B19/:**

### **B15 – Vírusová hepatitída A:**

**MICHALOVCE:** Hlásených 7 ochorení.

*Výskyt podľa vekových skupín:* 1 – 4 roč. – 1 prípad; 5 – 9 roč. – 2 prípady; 10 – 14 roč. – 2 prípady; 19 – 24 roč. – 2 prípady

*Rozdelenie podľa obcí:* Laškovce – 4x, Malčice – 1x, Pavlovce nad Uhom – 1x, Drahňov – 1x

*Výskyt ochorení:*

- ☞ sporadický
- ☞ rodinný – 4x

*Ochorenia potvrdené:* serologicky – anti HAV IgM – pozit – 7x

Formou rozhodnutia RÚVZ Michalovce za mesiac **január 2017** bolo v okrese Michalovce vydaných **19** opatrení.

## INÉ VÍRUSOVÉ CHOROBY /B25 – B34/

### **B27 – infekčná mononukleóza:**

MICHALOVCE: Hlásené 2 ochorenia:

- ☞ 11 ročný žiak ZŠ, bytom Nacíná Ves
  - ☞ 17 ročný študent SŠ, bytom Pozdišovce
- ✓ Ochorenia potvrdené klinicky a serologicky – Elisa IgM – pozit - 2x (Dg: B27.0)

## HELMINTÓZY / B65 – B83/

### **B77 – askarióza:** Spolu hlásené 4 ochorenia.

MICHALOVCE: Hlásené 3 sporadické ochorenia vo vekovej skupine 1 -4 ročných detí.

*Rozdelenie podľa obcí:* Iňačovce -1 prípad; Trhovište 1 prípad; Veľké Kapušany – 1 prípad.

- ✓ Ochorenia potvrdené klinicky a mikroskopicky - *Ascaris lumbricoides* – 3x

SOBRANCE: Hlásené 1 ochorenie u 2 ročného dieťaťa, bytom Sobrance, žijúceho v neštandardných hygienických podmienkach bývania a stravovania.

- ✓ Ochorenia potvrdené klinicky a mikroskopicky - *Ascaris lumbricoides*

## ZAVŠIVENIE – PEDIKULÓZA, SVRAB – ASKARIÓZA A INÉ ZAMORENIE /B85 – B89/:

### **B85.0 – pedikulóza zavinená *Pediculus humanus capitis*:**

MICHALOVCE: Hlásené 2 prípady v epidemiologickej súvislosti vo vekovej skupine 5-9 ročných detí navštevujúcich ZŠ, bytom Palín.

### **B86 – Svrab - Scabies:**

MICHALOVCE: Hlásených 32 ochorení.

*Výskyt podľa vekových skupín:* 0 roč. – 1 prípad; 1-4 roč. – 2 prípady; 5 – 9 roč. – 12 prípadov; 10 – 14 roč. – 11 prípadov; 15 – 19 roč. – 2 prípady; 25 – 34 roč. – 1 prípad; 35 – 44 roč. – 3 prípady.

*Rozdelenie podľa obcí:* Michalovce – 3 prípady; Iňačovce – 24 prípadov; Malčice – 5 prípadov

*Výskyt ochorení:*

- ✓ sporadický
- ✓ rodinný - (1x2 prípady; 2x3 prípady; 1x5 prípadov; 1x6 prípadov; 1x8 prípadov )

## OSOBY S POTENCIÁLNYM OHROZENÍM ZDRAVIA CHYTLAVÝMI CHOROBAMI /Z20-Z29/

### **Z22.5 – nosič vírusovej hepatitídy B:**

MICHALOVCE: Hlásený 1 prípad u 40 ročného nezamestnaného muža, bytom Strážske.

- Nosičstvo zistené v rámci skriningového vyšetrenia pri prijíme na OAaIM NsP Trebišov, kde bol hospitalizovaný od 3.1. do 16.1.2017 – zavedená tracheostómia. Nosičstvo nahlásené z RÚVZ Trebišov.
- Epid. anamnéza: r. 1988 operácia hernie
- Očkovanie proti VHB: neočkovaný
- Nosičstvo potvrdené serologicky : HbsAg konfirmačne - pozit

## CHRÍPKA A CHRÍPKÉ PODOBNÉ ARO

**J11 – chrípka a jej podobné ochorenia:** Spolu hlásených 6614 ARO, z toho 793 CHPO a 165 komplikácií.

**Chrípková aktivita:** 1.k.t. - II. stupeň – sporadický výskyt  
2.k.t. - II. stupeň - sporadický výskyt  
3.k.t. - II. stupeň – sporadický výskyt  
4.k.t. - III. stupeň – lokálne epidémie

MICHALOVCE: Hlásených 5234 ochorení, z toho 573 CHPO, komplikácie - 99 .

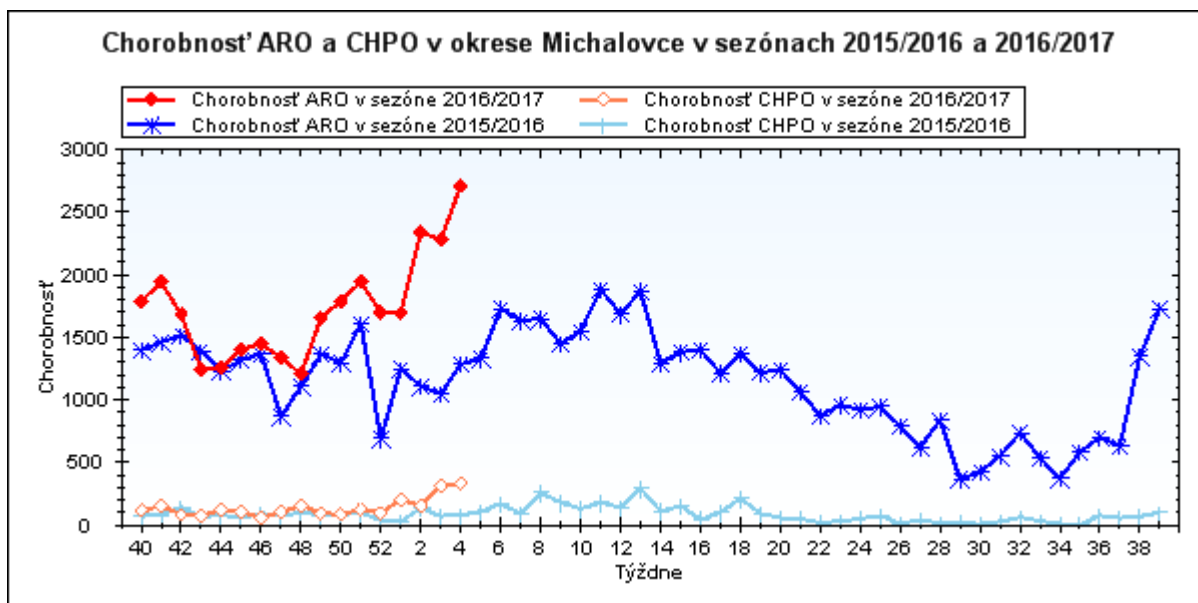
		0-5	6-14	15-19	20-59	60+	Spolu
Michalovce	ARO Abs.	738	1096	677	2149	574	5234
	Ch.	18113,3	16530,3	17344,0	7410,8	6008,2	9586,5
	CHPO Abs.	87	196	91	173	26	573
	Ch.	2135,3	2956,2	2331,3	596,6	272,1	1049,5

V okrese Michalovce za mesiac **január 2017** bol prerušený výchovno – vzdelávací proces :

- 3xMŠ ( MŠ Vinné; MŠ Vysoká nad Uhom; MŠ Veľké Slemence)
- 2xZŠ ( II. ZŠ Michalovce; VII. ZŠ Michalovce)
- 1xŠZŠ ( Spojená škola Pavlovce nad Uhom)
- 2x SŠ ( Gymnázium Veľké Kapušany; SOŠ Veľké Kapušany)

V mesiaci **január 2017** bolo v okrese Michalovce v rámci surveillance chrípky odobratých **5** vzoriek biologického materiálu na záchytnosť vírusu chrípky (infekčné oddelenie, OAaIM NsP Š. Kuku Michalovce, a.s.). Oddelením virológie a antiinfekčnej imunológie RÚVZ Košice boli metódou RT-PCR izolované:

- 3x vírus chrípky A /H3
- 1x vírus chrípky B



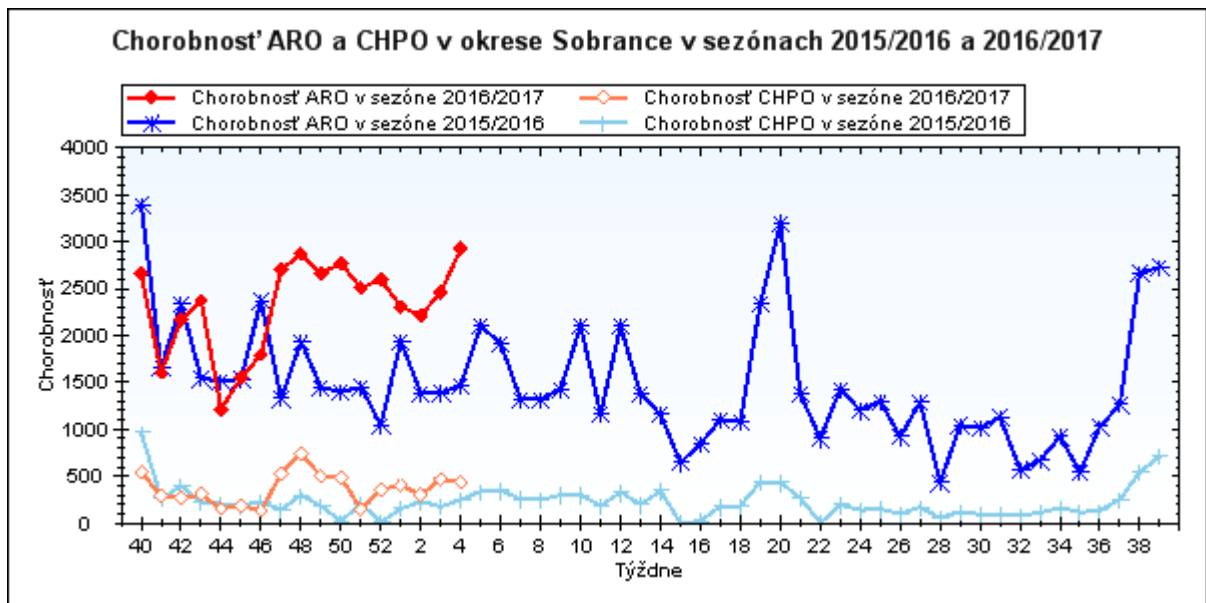
**SOBRANCE:** Hlásených 1380 ochorení, z toho 220 CHPO, komplikácie - 66 .

**Chrípková aktivita:** 1.k.t. - II. stupeň – sporadický výskyt  
 2.k.t. - II. stupeň – sporadický výskyt  
 3.k.t.- II. stupeň – sporadický výskyt  
 4 .k.t.- II. stupeň – sporadický výskyt

		0-5	6-14	15-19	20-59	60+	Spolu
<b>Sobrance</b>	<b>ARO Abs.</b>	321	397	167	334	161	<b>1380</b>
	<b>Ch.</b>	28960,7	22114,5	14446,4	5333,4	7008,8	<b>10085,1</b>
	<b>CHPO Abs.</b>	63	79	38	32	8	<b>220</b>
	<b>Ch.</b>	5683,9	4400,6	3287,2	511,0	348,3	<b>1607,8</b>

V okrese Sobrance za mesiac **január 2017** bol prerušený výchovno – vzdelávací proces:

- 1xMŠ (MŠ Úbrež)
- 1xZŠ (ZŠ Úbrež)



## NOZOKOMIÁLNE NÁKAZY

Spolu hlásené 3 NN.

### **A08.0 – rotavírusová enteritída: 1**

- 0 ročné dieťa hospitalizované na detskom oddelení NsP Š. Kuku Michalovce, a.s. s Dg: J18 – zápal pľúc.
- 7.deň hospitalizácie výstup teploty na 39°C, neskôr zvracanie a dyspepsia, vysoko pozitívne zápalové parametre
- 30.12.2016 - stolica – rotavírus - pozit

### **J02 – akútny zápal hltana – pharyngitis acuta:1**

- 72 ročná žena hospitalizovaná na ortopedickom oddelení NsP š. Kuku Michalovce, a.s. s Dg: M25.5 – bolesť kĺbu
- Na 5. deň hospitalizácie výskyt respiračnej infekcie, suchý kašeľ, subfebrility
- 17.1.2017 – výter z mandlí - negat

### **J15.0 – pneumónia vyvolaná Klebsiella pneumóniae: 1**

- 52 ročný muž hospitalizovaný na oddelení úrazovej chirurgie NsP Š. Kuku Michalovce, a.s. s Dg: S06.5 – subdurálne krvácanie po úraze
- 11.12.2016 pacient operovaný - kraniektómia, evakuácia SDH, následne intubovaný, na UPV, intenzívna liečba
- 21.12.2016 známky infekcie dýchacích ciest s nutnosťou pravidelného odsávania
- 23.12.2016 – ster z kanyly – Klebsiella pneumóniae

## ÚMRTIA

Za mesiac **január 2017** sme nezaznamenali žiadne úmrtie na prenosné infekčné ochorenie.

## INÉ POZORUHODNÉ INFORMÁCIE

1. Spolu hlásených 107 potvrdených a 8 nepotvrdených ohnísk.
2. Regionálna veterinárna a potravinová správa Michalovce v mesiaci január 2017 zrušila opatrenia vydané z dôvodu pozitívneho laboratórneho výsledku na trichinelózu u diviakov v katastrálnom území Jovsa, okres Michalovce.

S pozdravom

MUDr. Stašková Janka, MPH  
regionálna hygienička

Na vedomie:

- 1) Riaditeľstvo NsP Š. Kuku Michalovce, a.s.
- 2) Riaditeľstvo Psychiatrickej nemocnice Michalovce, n.o.
- 3) Riaditeľstvo Regionálnej nemocnice Sobrance, n.o.
- 4) Riaditeľstvo Polikliniky Veľké Kapušany, ul. Z Fábryho 22, n.o.
- 5) RÚVZ so sídlom v Banskej Bystici, Cesta k nemocnici 1
- 6) Regionálna veterinárna a potravinová správa Michalovce, ul. Sama Chalupku 22