



Regionálny úrad verejného zdravotníctva

so sídlom v Michalovciach, S.Chalupku 5, PSČ 071 01

Tel.: 056/6880611, 612 FAX: 056/6880636 email: mi.sekretariat@uvzs.sk www.ruvzmi.sk IČO: 17335680

Titl.
Regionálny úrad verejného zdravotníctva
so sídlom v Košiciach
Ipeľská 1

040 01 KOŠICE

Naša značka :
2012/ 006297

Vybavuje /klapka :
Luptáková /621

V Michalovciach, dňa:
6.12. 2012

Vec: Epidemiologická situácia za mesiac november 2012
v okresoch MICHALOVCE A SOBRANCE – zaslanie

Epidemiologická situácia za mesiac **NOVEMBER** je charakterizovaná :

- ✓ **pokles vo výskyte :** črevných ochorení
- ✓ **výskytom:** prenosných pohlavných ochorení (3 prípady)
virusovej meningitídy (1 prípad)
- ✓ **nulovým výskytom :** vírusovej hepatitídy
tuberkulózy

ČREVNÉ INFEKČNÉ CHOROBY /A00 – A09/:

A02 - salmonelová enteritída: Spolu hlásených 5 prípadov.

MICHALOVCE : Hlásené 2 prípady: 42 ročná nezamestnaná žena a 4- ročné dieťa navštevujúce MŠ a 1 vylučovanie u 64 ročnej dôchodkyne, kde výter z rekta bol zrealizovaný pri príjme na hematologické oddelenie UN LP Košice.

⇒ **pravdepodobný faktor prenosu:**

→ vajcia kupované

→ zmiešaná strava

⇒ **etiolog. agens:** *salm. enteritidis*. – 2x

salm. typhimurium – 1x

SOBRANCE: Hlásené 2 ochorenia: 2- ročné dieťa mimo kolektív a 3- ročné dieťa navštevujúce MŠ.

⇒ **pravdepodobný faktor prenosu:**

→ mliečne výrobky

→ cukrárenské výrobky

⇒ **etiolog. agens:** *salm. enteritidis* – 2x

A04.5- Kamylobakteriálna enteritída:

MICHALOVCE: Hlásené 1 ochorenie u 2- ročného dieťaťa, bytom Hatalov.

⇒ *etiolog. agens: Campylobacter jejuni –pozit.*

A04.8 – iné špecifikované bakteriálne infekcie : Spolu hlásených 15 prípadov ochorenia.

MICHALOVCE : Hlásených 13 prípadov ochorenia u osôb rôznych vekových skupín, z toho 8 prípadov sa vyskytlo u 0- ročných detí.

Veková skupina: 1-4 roč.- 1 prípad, 25-34 roč.- 1 prípad, 35-44 roč.-1 prípad a 65+- 2 prípady ochorenia.

⇒ **etiolog. agens** – *Citrobacter* – 10 x
Pseudomonas – 2x
Proteus- 1x

SOBRANCE: Hlásené 2 ochorenia: vek. skupina 20-24 roč. – 1 prípad, 65+ roč.- 1 prípad

⇒ **etiolog. agens**- *Citrobacter* – 1 x
Pseudomonas- 1x

A07 – iné protozoárne črevné choroby:

SOBRANCE: Hlásené 1 ochorenie u 0-ročného dieťaťa, bytom Sobrance žijúceho v neštandardných hygienických podmienkach bývania a stravovania.

⇒ *ochorenie potvrdené klinicky a mikroskopicky* – *Gardia intestinalis*

A08 – vírusové a iné špecifikované črevné infekcie:

MICHALOVCE: Hlásených spolu 8 ochorení u detí: veková skupina 0 roč.- 6 prípadov a 1-4 roč.- 2 prípady.

⇒ izolácia – *rotavírus pozit* - 8x

INFEKcie S PREVAŽNE SEXUÁLNYM SPÔSOBOM PRENÁŠANIA / A50 - A64 /

A54.0 –Gonokoková infekcia dolných častí močovopohlavnej sústavy bez abscesu uretrálnych alebo predsieňových žliaz: Spolu hlásené 2 ochorenia.

MICHALOVCE: Hlásené 1 ochorenie u 25 ročnej nezamestnanej ženy, bytom Nacina Ves.

- ⇒ *spôsob zistenia ochorenia* : na základe klinických príznakov
- ⇒ *miesto nákazy* – neznáme
- ⇒ *prameň nákazy* – neznámy
- ⇒ *ochorenia potvrdené* – klinicky, mikroskopicky

SOBRANCE: Hlásené 1 ochorenie u 30 ročného nezamestnaného muža- dôchodcu, bytom Sobrance.

- ⇒ *spôsob zistenia ochorenia* : na základe klinických príznakov
- ⇒ *miesto nákazy* – neznáme
- ⇒ *prameň nákazy* – neznámy
- ⇒ *ochorenia potvrdené* – klinicky, mikroskopicky

A56.8 – Sexuálne prenosné chlamýdiové infekcie na iných miestach:

MICHALOVCE: Hlásené 1 ochorenie u 61 ročného zamestnaného muža, bytom Michalovce.

- ⇒ *spôsob zistenia ochorenia* : na základe klinických príznakov

- ⇒ *miesto nákazy* – neznáme
- ⇒ *prameň nákazy* – neznámy
- ⇒ *ochorenia potvrdené* – klinicky, serologicky

INÉ SPIROCHETOVÉ CHOROBY (A65-A69)

A69.2- Lymeská choroba: .

MICHALOVCE: Hlásené 2 prípady I. štádia ECHM:

- **61 ročná dôchodkyňa, bytom Vinné**
 - ⇒ *vektor prenosu* – kliešť
 - ⇒ *miesto lokalizácie* – pravý prsník
 - ⇒ *lokalita* – vlastná záhrada (Vinné)
 - ⇒ *ochorenie potvrdené*- klinicky, serologicky- ELISA IgM pozit
- **73 ročná dôchodkyňa, bytom Michalovce**
 - ⇒ *vektor prenosu* – kliešť
 - ⇒ *miesto lokalizácie* – gluteálna oblasť
 - ⇒ *lokalita* – les Valaškovce, okres Humenné
 - ⇒ *ochorenie potvrdené*- klinicky, serologicky – ELISA IgM Pozit

VÍRUSOVÉ INFEKČIE CENTRÁLNEHO NERVOVÉHO SYSTÉMU /A80-A89/

A87.9- nešpecifikovaná vírusová meningitída:

MICHALOVCE: Hlásené 1 ochorenie :

27 ročná zamestnaná žena, bytom Michalovce

- ⇒ prvé príznaky ochorenia 25.10.2012 a 26.11.2012 hospitalizovaná na Infekčnom oddelení NsP Š.Kukuru Michalovce, a.s.
- ⇒ priebeh ochorenia: silné bolesti hlavy, zvrácanie, Brudzinský pozit, Lasserq. negat
- ⇒ 27.10. - 30.10.2012- likvor kultivačne – POS
- ⇒ ochorenie potvrdené: *klinicky a biochemicky*

VÍRUSOVÉ INFEKČIE CHARAKTERIZOVANÉ LÉZIAMI KOŽE A SLIZNICE /B00 – B09/

B01 – varicella :

MICHALOVCE: Hlásené 4 prípady ochorenia: MŠ- 2x (MŠ Hatalov- 2x), ZŠ – 2x (ZŠ Vinné- 1x, ZŠ Trnava pri Laborci-1x).

Výskyt ochorení: sporadický

B02 – herpes zoster : Spolu hlásených 12 prípadov ochorenia.

MICHALOVCE: Hlásených 12 prípadov ochorenia u osôb v rôznych vekových skupinách.

HELMINTÓZY (B65-B83)

B77- Askarióza:

MICHALOVCE: Hlásené 2 ochorenia: 2-ročné dieťa, bytom Michalovce a 4 ročné dieťa, bytom Iňačovce, žijúcich v neštandardných hygienických podmienkach bývania a stravovania. (Dg:B77.0).

- ⇒ ochorenia potvrdené mikroskopicky – *Ascaris lumbricoides* – 2x

ZAVŠIVENIE-PEDIKULÓZA,SVRAB-AKARIÓZA A INÉ ZAMORENIE /B85-B89/

B86 – scabies-svrab: Spolu hlásených 9 ochorení.

MICHALOVCE: Hlásených 7 prípadov ochorenia u osôb rôznych vekových skupín.
Výskyt ochorenia: sporadický a rodinný (3x2 prípady)

SOBRANCE: Hlásené 2 prípady ochorenia v jednej rodine, bytom Sobrance.

OSOBY S PONTECIÁLNYM OHROZENÍM ZDRAVIA CHYTLAVÝMI CHOROBAMI /Z20-Z29/

Z22.5- nosič vírusovej hepatitídy:

MICHALOVCE: Hlásený 1 prípad:

30 ročná žena, bytom Michalovce

- ⇒ nosičstvo zistené v rámci preventívnej prehliadky na gynekologickej ambulancii (11. týždeň tehotenstva)
- ⇒ *epidemiologická anamnéza:* v r.2010 zistená CA pečene a následne t.r. bola vykonaná aj operácia pečene. Od januára do augusta 2012 absolvovala chemoterapeutickú liečbu v Banskej Bystrici pre recidívu. Pacientka očkovaná 3 dávkami Engerixom B (r.1997- zdravotnícky pracovník)

CHRÍPKA A CHRÍPKÉ PODOBNÉ ARO

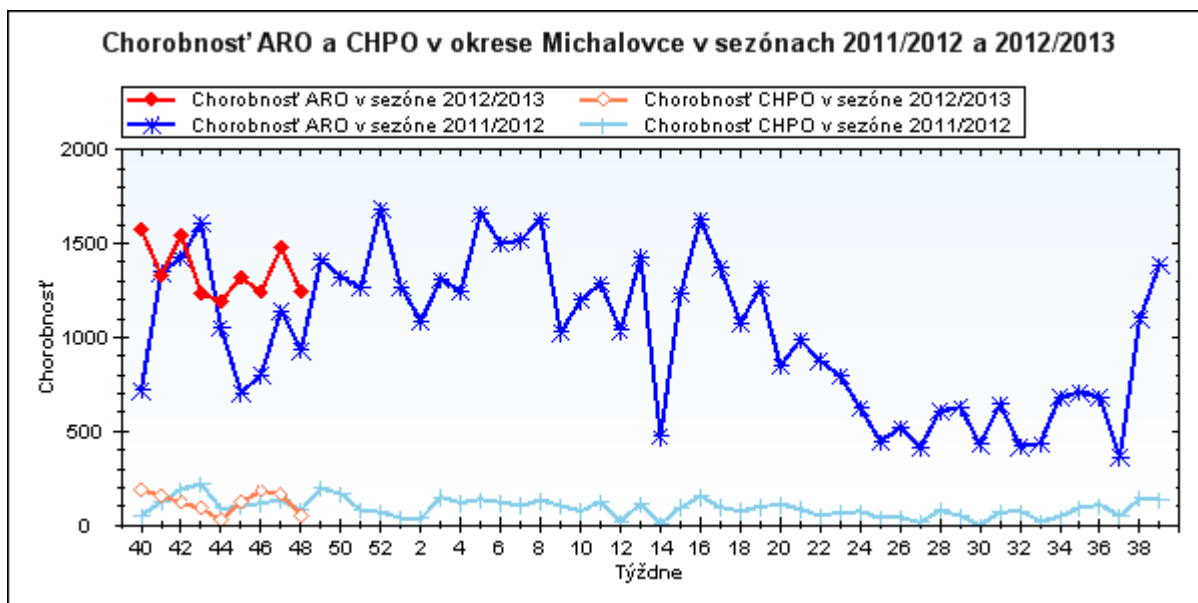
J 11– chrípka a jej podobné ochorenia – Spolu hlásených 2 845 ARO, z toho 302 CHPO a 106 komplikácií.

Chrípková aktivita –II. stupeň – sporadicky

MICHALOVCE: Hlásených 2 195 ochorení, z toho 212 CHPO, komplikácie – 79

Územná jednotka		0-5	6-14	15-19	20-59	60+	Spolu
Michalovce	ARO Abs.	379	414	213	961	228	2 195
	Ch.	12516,7	9073,0	7235,7	4024,4	3409,0	5 313,2
	CHPO Abs.	47	63	42	47	13	212
	Ch.	1552,2	1380,7	1426,8	196,8	194,4	513,2

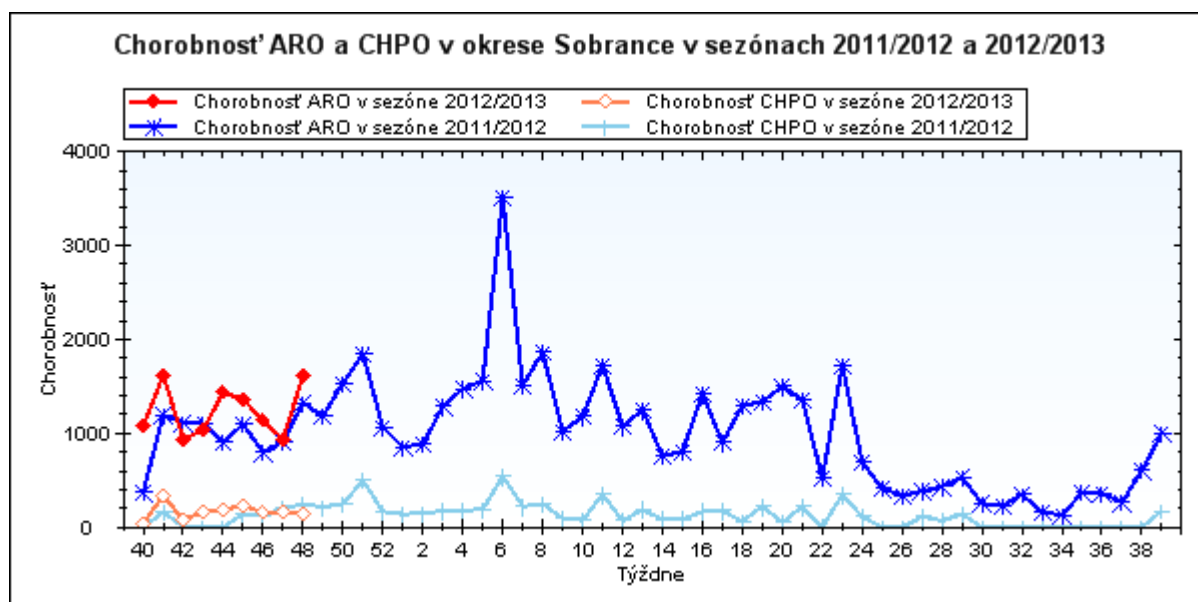
V dôsledku zvýšenej absencie detí na ARO a CHPO bol prerušený výchovno-vzdelávací proces za mesiac november 2012 v 1 MŠ (MŠ Vysoká nad Uhom).



SOBRANCE: Hlásených 650 ochorení, z toho 90 CHPO, komplikácie – 27

Územná jednotka		0-5	6-14	15-19	20-59	60+	Spolu
Sobrance	ARO Abs.	146	185	102	129	88	650
	Ch.	16878,6	13237,9	9600,0	1855,3	9612,5	4978,1
	CHPO Abs.	34	36	13	6	1	90
	Ch.	3930,6	2576,0	1223,5	86,3	41,1	689,3

V dôsledku zvýšenej absencie detí na ARO a CHPO bol prerušený výchovno-vzdelávací proces za mesiac november 2012 v 1 MŠ (MŠ Lekárovce) a 1 ZŠ (ZŠ Lekárovce).



NOZOKOMIÁLNE NÁKAZY: Hlásené 3 prípady NN.

T81.3 –infekcia chirurgickej rany: Hlásené 3 prípady .

- ⇒ 39 ročná žena hospitalizovaná na chirurgickom odd. NsP Š. Kukurú Michalovce, a.s. 9.10.2012 – ster z rany. – E.coli
- ⇒ 67 ročná žena hospitalizovaná na chirurgickom odd. NsP Š. Kukurú Michalovce 8.9.2012 - ster z rany – negat.
- ⇒ 77 ročná žena hospitalizovaná na chirurgickom odd. NsP Š. Kukurú Michalovce, a.s. 14.9.2012- ster z rany – Klebsiella sp.p.

ÚMRTIA :

- ⇒ za mesiac november 2012 sme nezaznamenali žiadne úmrtie na prenosné infekčné ochorenia

INÉ POZORUHODNÉ INFORMÁCIE :

1. Spolu hlásených 67 potvrdených a 30 nepotvrdených ohnisk.
2. **Regionálna veterinárna a potravinová správa Michalovce** za mesiac november 2012 hlásila negatívnu správu vo výskyte zoonóz v okrese Michalovce a Sobrance.

S pozdravom

MUDr. Janka Stašková, MPH
regionálna hygienička

Na vedomie :

- 1) Riaditeľstvo NsP Štefana Kukurú, Michalovce, a.s.
- 2) Riaditeľstvo Psychiatrickej nemocnice Michalovce, n.o.
- 3) Riaditeľstvo Regionálnej nemocnice Sobrance, n.o.
- 4) Riaditeľstvo Polikliniky Veľké Kapušany, ul. Z. Fábryho 22, n.o.
- 5) RÚVZ so sídlom v Banskej Bystrici, Cesta k nemocnici 1
- 6) Regionálna veterinárna a potravinová správa Michalovce, ul. Sama Chalupku 22