



Regionálny úrad verejného zdravotníctva

so sídlom v Michalovciach, S.Chalupku 5, PSČ 071 01

Tel.: 056/6880611, 612 FAX: 056/6880636 email: mi.sekretariat@uvzsr.sk www.ruvzmi.sk IČO: 17335680

Titl.
Regionálny úrad verejného zdravotníctva
so sídlom v Košiciach
Ipeľská 1

040 01 KOŠICE

Naša značka :
2011/006421

Vybavuje /klapka :
Mgr. Hadžuriková /621

V Michalovciach, dňa:
6.10. 2011

Vec: Epidemiologická situácia za mesiac SEPTEMBER 2011
v okresoch MICHALOVCE A SOBRANCE – zaslanie

Epidemiologická situácia za mesiac September je charakterizovaná :

• **zvýšeným výskytom :**

✓ črevných ochorení

• **výskytom :**

✓ vírusovej hepatitídy

✓ prenosných pohlavných ochorení

• **nulovým výskytom :**

✓ tuberkulózy

✓ neuroinfekcií

ČREVNÉ INFEKČNÉ CHOROBY A00 – A09:

A 02 – salmonelová enteritída: Spolu hlásených 17 ochorení.

MICHALOVCE: Hlásených 15 ochorení u osôb v rôznych vekových skupinách, z toho 1x 2 ochorenia – rodinný výskyt (matka a syn); 1x vertikálny prenos z matky na dieťa; 1x nozokomiálna nákaza (pacientka psych. odd.).

⇒ **pravdepodobný faktor prenosu:** vajíčka domáce – 5x
mliečne výrobky – 1x
vajíčka obchodná sieť – 1x
kuracie mäso – 3x
zmiešaná strava – 4x

⇒ **etiolog. agens:** *salm. enteritidis* – 14x
salm. typhimurium – 1x

SOBRANCE: Hlásené 2 ochorenia u 55 ročného čašníka v kaviarni a u dôchodcu.

⇒ **pravdepodobný faktor prenosu :** mliečne výrobky; vajíčka obchodná sieť

⇒ **etiolog. agens:** *salm. enteritidis* – 2x

A03 – šigelóza :

MICHALOVCE : Hlásených **6** ochorení z toho 3 ochorenia u detí: 0-ročné a 1-ročné dieťa žijúce v neštandardných hygienických podmienkach bývania, osobnej hygieny a hygieny stravovania, bytom Michalovce, u 4-ročného dieťaťa a u 3 osôb rôznych vekových skupín. Ochorenia potvrdené klinicky a kultivačne.

⇒ **etiolog. agens** – *sh. sonnei* – 6x

A 04.5 – kampylobakteriálna enteritída :

MICHALOVCE : Hlásených **5** ochorení u detí z toho 1 ochorenie u 0-ročného dieťaťa a 4 ochorenia u detí vo vekovej skupine 1-5 ročných.

⇒ **etiolog. agens:** *Campylobacter jejuni* – 5x

A 04.8 – iné špecifikované bakteriálne infekcie: Spolu hlásených 26 ochorení.

MICHALOVCE : Hlásených 23 ochorení u osôb v rôznych vekových skupinách, z toho 1 ochorenie sa vyskytlo u 0-ročného dieťaťa, žijúceho v neštandardných hygienických podmienkach bývania, osobnej hygieny a hygieny stravovania.

⇒ **etiolog. agens:** *Citrobacter* – 20x
Pseudomonas – 3x

SOBRANCE: Hlásené 3 ochorenia u osôb v rôznych vekových skupinách.

⇒ **etiolog. agens:** *Citrobacter* - 3x

A 071 – Giardióza (lambliaza) :

MICHALOVCE: Hlásené **1** ochorenie u 0-ročného dieťaťa žijúceho v neštandardných hygienických podmienkach bývania, osobnej hygieny a hygieny stravovania.

⇒ *ochorenie potvrdené:* mikroskopicky - Giardióza intestinalis

A 08 – vírusové a iné špecifikované črevné infekcie : Spolu hlásené 2 ochorenia.

MICHALOVCE: Hlásené 1 ochorenie u 0-ročného dieťaťa žijúceho v neštandardných hygienických podmienkach bývania, osobnej hygieny a hygieny stravovania.

Izolácia : adenovírus – 1 x

SOBRANCE: Hlásené 1 ochorenie u 0-ročného dieťaťa, žijúceho v neštandardných hygienických podmienkach bývania osobnej hygieny a hygieny stravovania.

Izolácia : rotavírus - 1x

TUBERKULÓZA /A15 – A19/

→ za mesiac september 2011 bol zaznamenaný nulový výskyt

INÉ BAKTERIÁLNE CHOROBY / A30 – A49/

A46 – erysipelas : Spolu hlásených **7** prípadov ochorenia.

MICHALOVCE : Hlásených 5 prípadov ochorenia u osôb rôznych vekových skupín.

SOBRANCE : Hlásené 2 prípady ochorenia u osôb rôznych vekových skupín.

INFEKČIE S PREVAŽNE SEXUÁLNYM SPÔSOBOM PRENÁŠANIA / A50 - A64 /

A51.3 – Sekundárny syfilis kože a slizníc:

SOBRANCE: Hlásené 1 ochorenie u 24 ročnej zamestnanej ženy, bytom Bracovce.

- ⇒ *spôsob zistenia ochorenia* :
 - na základe klinických príznakov
- ⇒ *miesto nákazy* – neznáme
- ⇒ *prameň nákazy* – neznámy
- ⇒ *ochorenie potvrdené* - klinicky a serologicky

A 53.0 – Latentný syfilis nešpecifikovaný ako včasný alebo neskorý :

MICHALOVCE : Hlásené 1 ochorenie u 33-ročného nezamestnaného muža, bytom Bracovce.

- ⇒ *spôsob zistenia ochorenia* :
 - na základe klinických príznakov
- ⇒ *miesto nákazy* – neznáme
- ⇒ *prameň nákazy* – neznámy
- ⇒ *ochorenie potvrdené* – serologicky

A 54.0 – Gonokoková infekcia :

MICHALOVCE : Hlásené 2 ochorenia u 25- ročného nezamestnaného muža, bytom Senné a u 16- ročného študenta, bytom Iňačovce.

- ⇒ *spôsob zistenia ochorenia* :
 - na základe klinických príznakov – 2x
- ⇒ *miesto nákazy* – neznáme – 2x
- ⇒ *prameň nákazy* – neznámy – 2x
- ⇒ *ochorenie potvrdené* – klinicky, mikroskopicky – 2x

INÉ SPIROCHETOVÉ CHOROBY / A65 - A69 /

A 69.2 – Lymeská choroba:

MICHALOVCE : Hlásené 3 ochorenia:

- ✓ 57- ročná nezamestnaná žena, vektor prenosu: prisatie kliešť'a – ľavá podkolenná jamka, lokalita – chatová oblasť Vinné Jazero, ochorenie potvrdené klinicky a serologicky – IgM - pozit
- ✓ 49- ročná zamestnaná žena, vektor prenosu: poštípanie neznámym hmyzom – pravé predkolenie, lokalita – vlastná záhrada Michalovce, ochorenie potvrdené klinicky
- ✓ 35- ročný zamestnaný muž, vektor prenosu: prisatie kliešť'a – pravé stehno, lokalita – les Kusín, ochorenie potvrdené klinicky

VÍRUSOVÉ INFEKČIE CHARAKTERIZOVANÉ LÉZIAMI KOŽE A SLIZNICE /B00-B09/

B 01 – varicella : Spolu hlásených **10** prípadov ochorení.
MICHALOVCE : Hlásených 9 ochorení u detí rôznych vekových skupín.

SOBRANCE: Hlásený 1 prípad ochorenia u dospeljej ženy na materskej dovolenke.

B02 – herpes zoster :
MICHALOVCE: Hlásených **14** ochorení, z toho 4 ochorenia u dôchodcov, 3 ochorenia u SZČO, 2 ochorenia u zamestnaných osôb, 1 ochorenie u matky na materskej dovolenke, 1 ochorenie u 8 ročnej žiačky a 3 ochorenia u nezamestnaných osôb.

VÍRUSOVÁ HEPATITÍDA (B15 – B19)

B15 – vírusová hepatitída A :
MICHALOVCE: Hlásených **9** ochorení, z toho 3 prípady v obci Budince, 2 prípady v obci Ruská, 1 prípad v obci Čičarovce, 1 prípad v obci Veľké Slemence, 1 prípad v meste Veľké Kapušany a 1 prípad v obci Moravany, časť Lučkovce.

Budince:

- hlásené 3 prípady ochorenia rodinný výskyt (otec + dcéra + otcová sestra):
 - 39 ročný zamestnaný muž, ikterickej formy
 - 8 ročný žiak ZŠ Veľké Slemence, ikterickej formy
 - 24 ročná nezamestnaná žena, ikterickej formy

Ruská:

- hlásené 2 prípady ochorenia rodinný výskyt (setra + brat):
 - 15 ročný študent, ikterickej formy
 - 13 ročný žiak ZŠ Veľké Kapušany, anikterickej formy

Čičarovce:

- hlásený 1 prípad ochorenia u 6 ročného žiaka ZŠ Čičarovce, ikterickej formy, žijúceho v neštandardných hygienických podmienkach bývania, osobnej hygieny a hygieny stravovania

Veľké Slemence:

- 1 ochorenie u 53 ročného nezamestnaného muža, anikterickej formy, druhý prípad v rodine (manželka – 25.8.2011 dg. B15) – ochorenie zistené v rámci LD; ochorenie vzniklo 3 dní po podaní očkovacej látky Havrix

Veľké Kapušany:

- hlásené 1 ochorenie u 31 ročnej zamestnanej ženy, anikterickej formy

Obec Moravany, časť Lučkovce:

- hlásené 1 ochorenie ikterickej formy u 49 ročného zamestnaného muža druhý prípad v rodine (syn – 25.7.2011 dg B15) – ochorenie zistené v rámci LD; ochorenie vzniklo 25 dní po podaní očkovacej látky Havrix

- ✓ ochorenia potvrdené serologicky – anti HAV IgM – pozit – 9x
- ✓ v rodinách a v kolektívach boli zabezpečené protiepidemické opatrenia v plnom rozsahu, kontaktom bol nariadený LD a aktívna imunizácia

B 18 – CHRONICKÁ VÍRUSOVÁ HEPATITÍDA

B181 - Chronická vírusová hepatitída B bez agensu delta:

- ⇒ 42- ročná zamestnaná žena, bytom Senné
- ⇒ pred 22 rokmi zistená pozitivita HbsAg, podávané transfúzie počas pôrodov (1988, 1989, 1991, 1993)
- ⇒ pri vstupnej prehliadke zistené zvýšené HT, pacientka odoslaná na infekčnú ambulanciu NsP Š. Kukuřu Michalovce a následne odoslaná na FN L. Pasteura Košice – infektologická klinika
- ⇒ ochorenie potvrdené: PCR – viac ako 200 000 kópií v 1 ml

INÉ VÍRUSOVÉ CHOROBY /B25-B34/

B 27- infekčná mononukleóza:

MICHALOVCE: Hlásené 1 ochorenie u 6 ročného žiaka, bytom Stretava.

Ochorenie potvrdené klinicky a serologicky – EBV pozit (Dg: B27.0)

ZAVŠÍVENIE – PEDIKULÓZA, SVRAB – AKARIÓZA A INÉ ZAMORENIE /B85-B89/

B 86- Svrab - Scabies:

MICHALOVCE: Hlásených 8 ochorení z toho rodinný výskyt: 1x 2 ochorenia (otec a syn) a 1x 4 ochorenia (matka + otec + 3 deti); 1 ochorenie u dôchodcu – Domov sociálnej starostlivosti Michalovce.

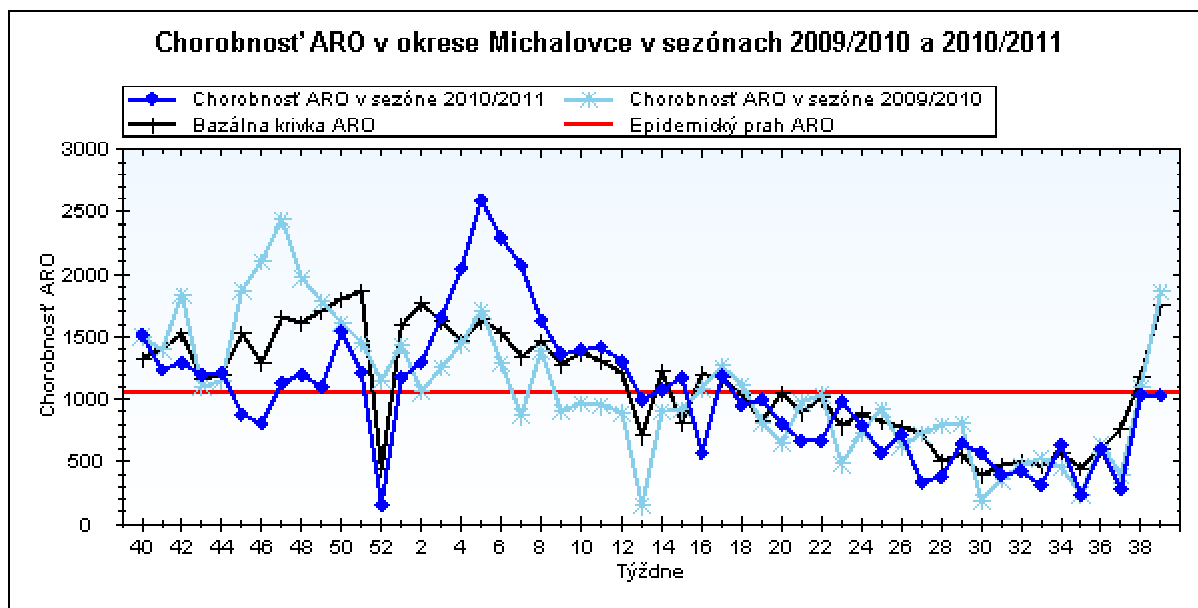
CHRÍPKA A CHRÍPKÉ PODOBNÉ ARO

J11 - chrípka a jej podobné ochorenia – Spolu hlásených 1055 ARO, z toho 144 CHPO a 10 komplikácií.

Chrípková aktivita I. stupeň –bez aktivity

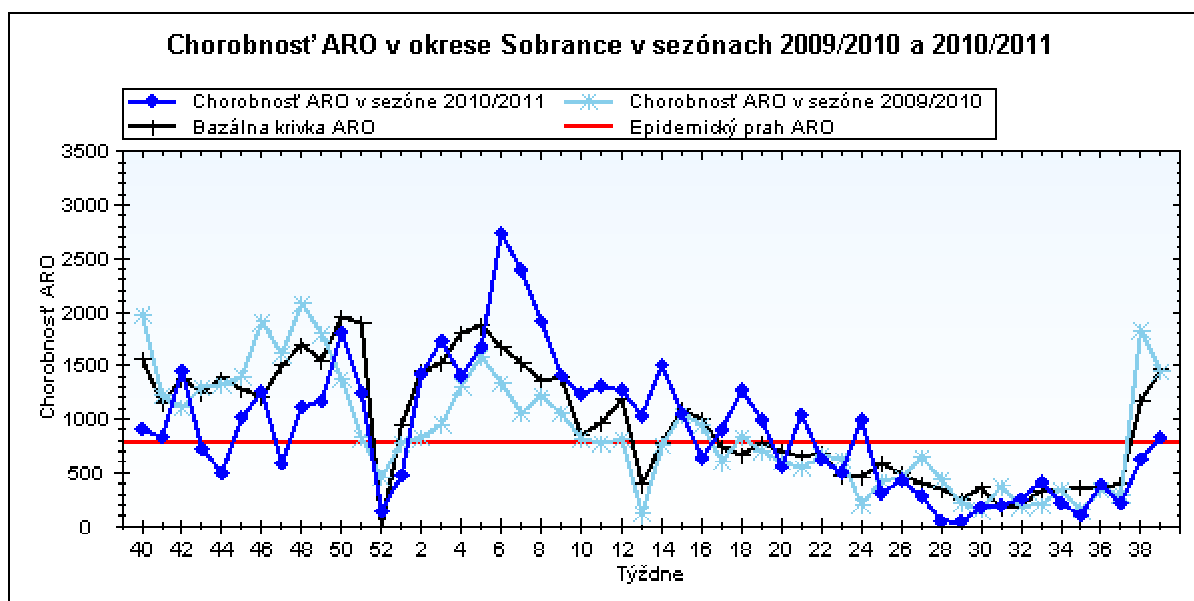
MICHALOVCE: Hlásených 916 ochorení, z toho 92 CHPO, komplikácie – 4

Územná jednotka		0-5	6-14	15-19	20-59	60+	Spolu
Michalovce	ARO Abs.	157	143	107	348	69	824
	Ch.	9644,2	5816,1	6397,8	2064,0	1496,4	3075,1
	CHPO Abs.	32	29	15	13	3	92
	Ch.	1965,7	1179,5	896,9	77,1	65,1	343,3



SOBRANCE: Hlásených 283 ochorení, z toho 52 CHPO, komplikácie – 6

Územná jednotka		0-5	6-14	15-19	20-59	60+	Spolu
Sobrance	ARO Abs.	74	91	50	10	6	231
	Ch.	10074,9	7342,7	5221,0	169,0	286,6	2053,7
	CHPO Abs.	19	21	12	0	0	52
	Ch.	2586,8	1694,5	1253,0	0,0	0,0	462,3



NOZOKOMIÁLNE NÁKAZY

DG	Počet	Oddelenie NsP Š. Kuku Michalovce, a.s.	Materiál	Kultivačné vyšetrenie	Poznámka / v dôsledku NN predĺžená hosp. o..... dní/
J15.2	1	OAIM	Ster z kanyly	1xStaph. aureus	-
J15.6	2	OAIM	Ster z kanyly	1x Acinetobacter 1x Enterobacter	-

DG	Počet	Oddelenie PN Michalovce, n.o.	Materiál	Kultivačné vyšetrenie	Poznámka / v dôsledku NN predĺžená hosp. o..... dní/
A020	1	GP 2 – RO	výter z konečníka	Salm. enteritidis	-

ÚMRTIA :

⇒ za mesiac september 2011 sme nezaznamenali žiadne úmrtie na NN ani na prenosné infekčné ochorenia

INÉ POZORUHODNÉ INFORMÁCIE :

1. Spolu hlásených 117 potvrdených a 30 nepotvrdených ohnísk.
2. **Regionálna veterinárna a potravinová správa Michalovce** za mesiac September 2011 hlásila negatívnu správu vo výskyte zoonóz v okresoch Michalovce a Sobrance.
3. Dňa 23.9.2011 bola zaslaná informácia o zvýšenom výskyte rýchlo sa šíriacich infekčných ochorení nejasnej etiológie a postup pri odbere stolice na virologické vyšetrenie všetkým všeobecným lekárom v okrese Michalovce a Sobrance.
4. Za obdobie od 1.9.2010 do 31.8.2011 bola vykonaná kontrola očkovania osobne odbornými zamestnancami oddelenia epidemiológie RÚVZ so sídlom v Michalovciach v príslušných štátnych a neštátnych zdravotníckych zariadeniach v okrese Michalovce a Sobrance. V rámci administratívnej kontroly pravidelného povinného očkovania bola zistená na celookresnej úrovni nižšia zaočkovanosť ako 95 % len v okrese Michalovce, a to v prípade očkovania proti tuberkulóze v ročníku 2010. Na úrovni obvodov v rámci pravidelného očkovania nedosahovali 90 % úroveň zaočkovanosti 2 obvody v okrese Michalovce.

S pozdravom

MUDr. Janka Stašková, MPH
regionálna hygienička

Na vedomie :

- 1) Riaditeľstvo NsP Štefana Kuku, Michalovce, a.s.
- 2) Riaditeľstvo Psychiatrickej nemocnice Michalovce, n.o.
- 3) Riaditeľstvo Regionálnej nemocnice Sobrance, n.o.
- 4) Riaditeľstvo Polikliniky Veľké Kapušany, ul. Z. Fábryho 22, n.o.
- 5) RÚVZ so sídlom v Banskej Bystrici, Cesta k nemocnici 1
- 6) Regionálna veterinárna a potravinová správa Michalovce, ul. Sama Chalupku 22