

# Zdravotný stav obyvateľov okresov Michalovce a Sobrance



Vybrané ukazovatele

*MUDr. Janka Stašková, MPH  
MUDr. Mária Murárová  
Mgr. Radoslav Moško  
(December 2008)*

# ZDRAVOTNÝ STAV OBYVATEĽSTVA

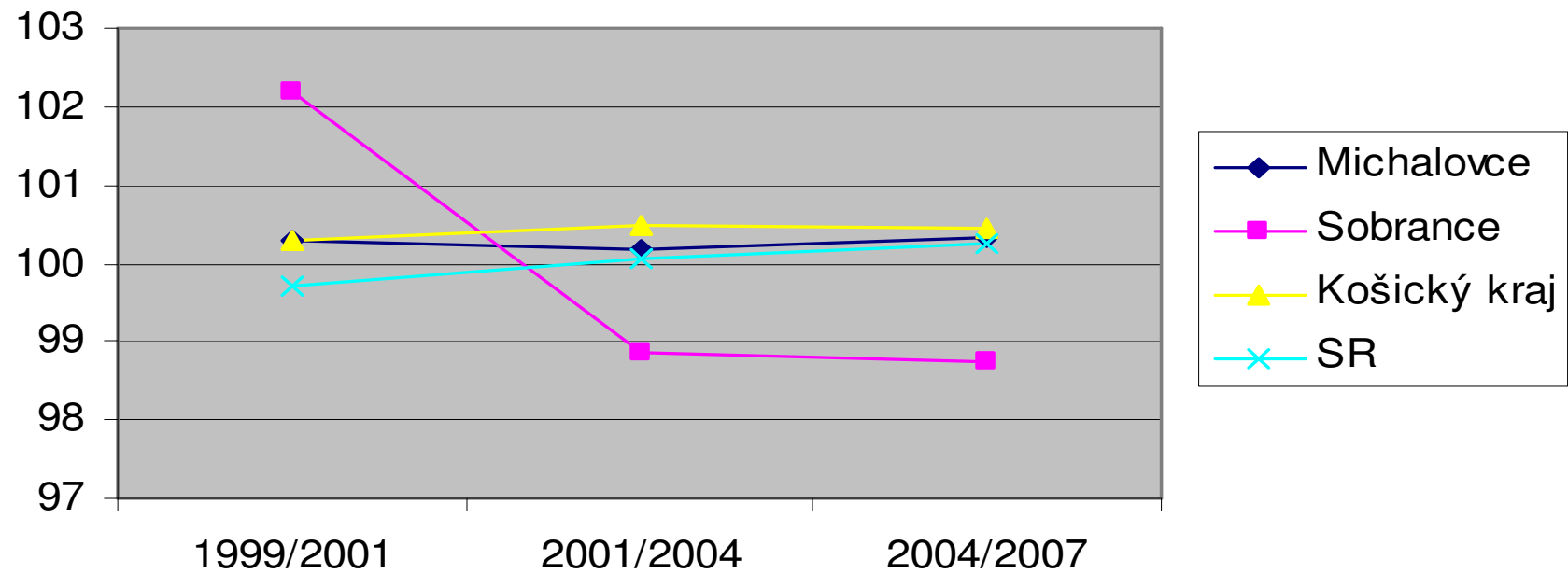
## DEMOGRAFIA

# DEMOGRAFIA

Pohyb obyvateľstva

Úmrtnosť podľa príčin smrti

## Index rastu

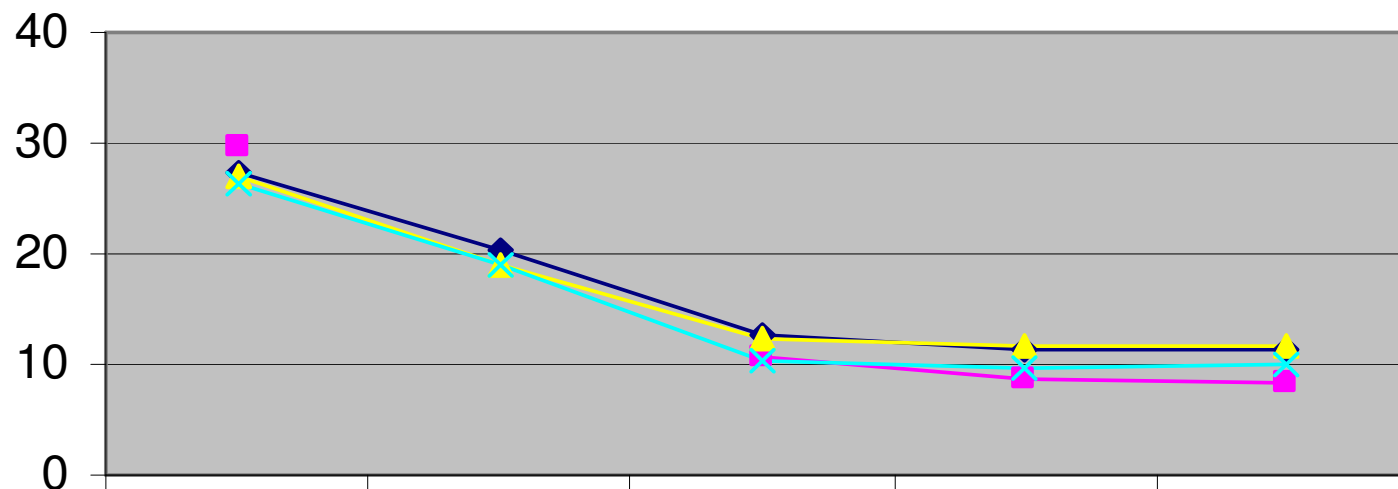


## Stredný stav obyvateľstva

	rok 2007
Michalovce	109 700
Sobrance	23 192
Košický kraj	773 431
SR	5 396 168

## Živonarodenosť

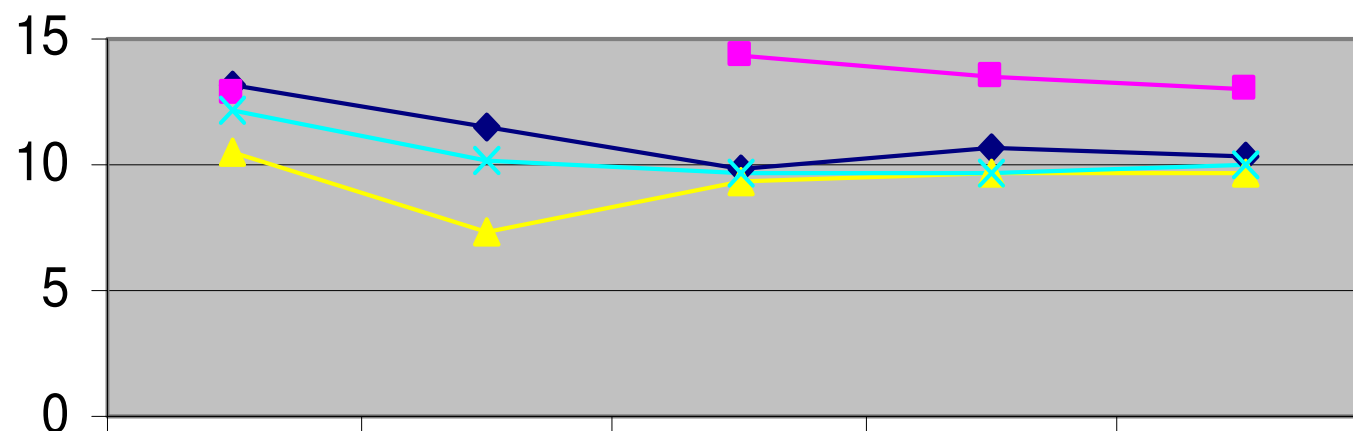
v prepočte na 1000 obyv.



	1949	1980	1999	2003	2007
—◆— Michalovce	27,5	20,2	12,57	11,34	11,35
—■— Sobrance	29,7		10,62	8,59	8,37
—▲— Košický kraj	26,9	19,1	12,17	11,52	11,74
—×— SR	26,4	19	10,42	9,61	10,09

## Celková úmrtnost'

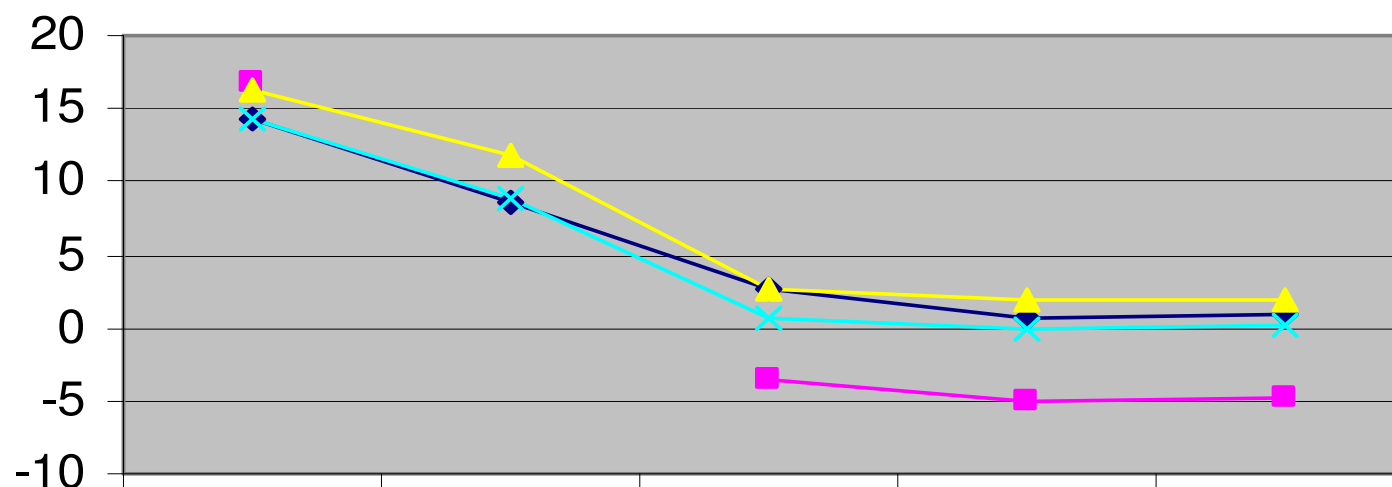
v prepočte na 1000 obyv.



	1949	1980	1999	2003	2007
—◆— Michalovce	13,1	11,50	9,85	10,69	10,32
—■— Sobrance	12,8		14,28	13,56	13,07
—▲— Košický kraj	10,5	7,30	9,41	9,61	9,75
—×— SR	12,1	10,10	9,71	9,71	9,98

## Prírodný prírastok

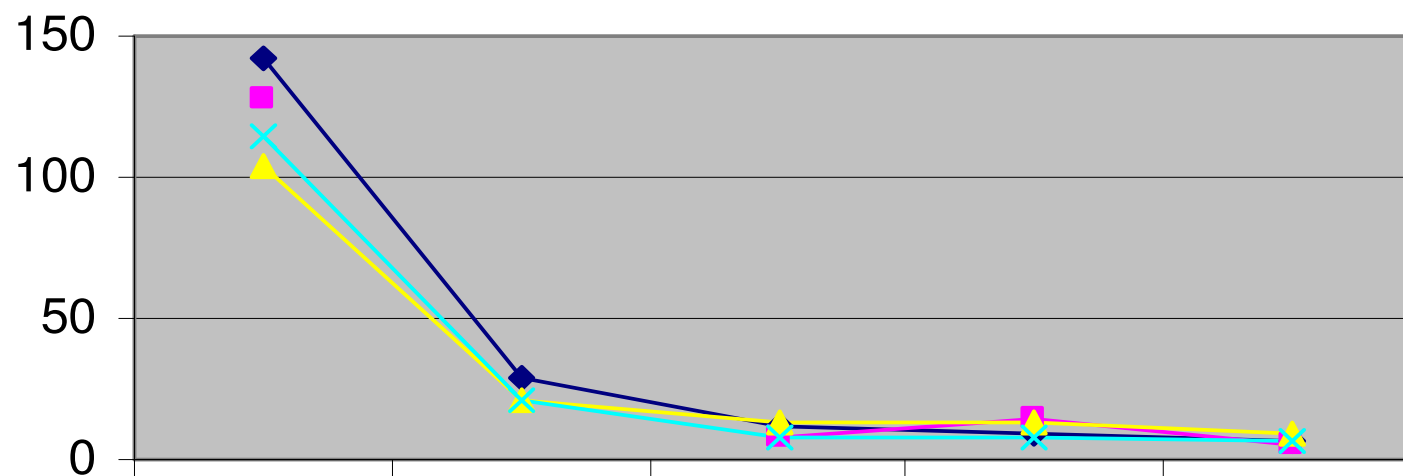
v prepočte na 1000 obyv.



	1949	1980	1999	2003	2007
◆ Michalovce	14,4	8,70	2,72	0,65	1,03
■ Sobrance	16,9		-3,66	-4,97	-4,70
▲ Košický kraj	16,4	11,80	2,76	1,91	2,00
× SR	14,3	8,90	0,71	-0,10	0,11

v prepočte na 1000 živonarodených

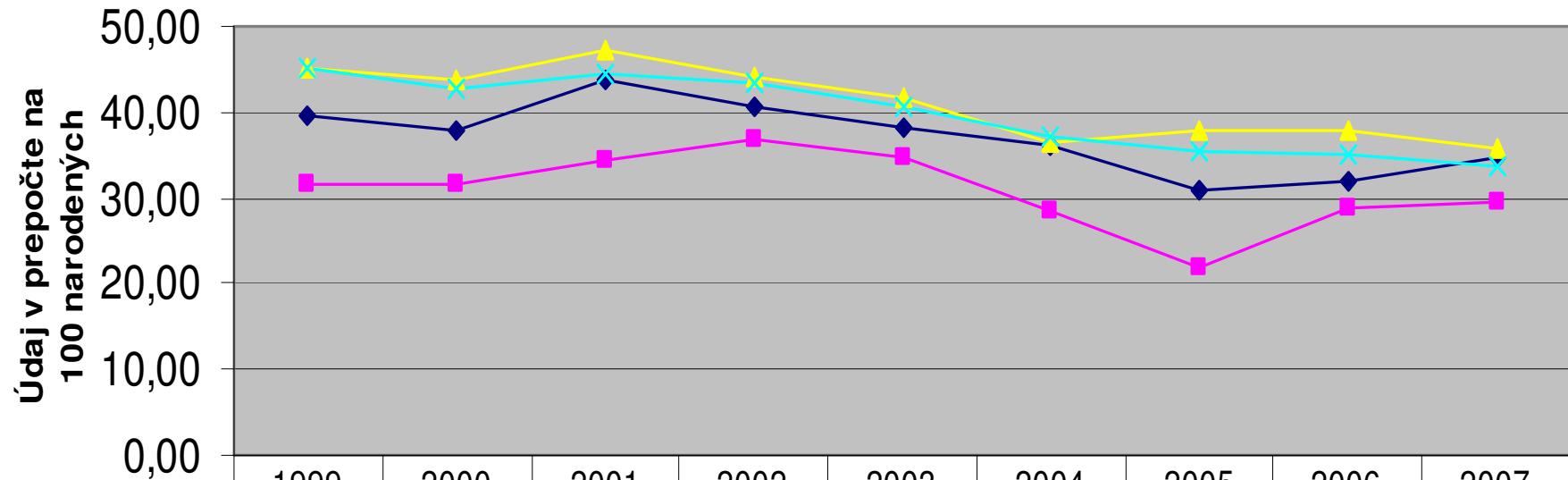
## Dojčenska úmrtnosť



	1949	1980	1999	2003	2007
◆ Michalovce	142,4	28,30	12,43	8,89	7,23
■ Sobrance	127,7		8,10	14,85	5,16
▲ Košický kraj	104,4	20,80	13,12	12,99	8,92
× SR	114,2	20,90	8,31	7,85	6,14



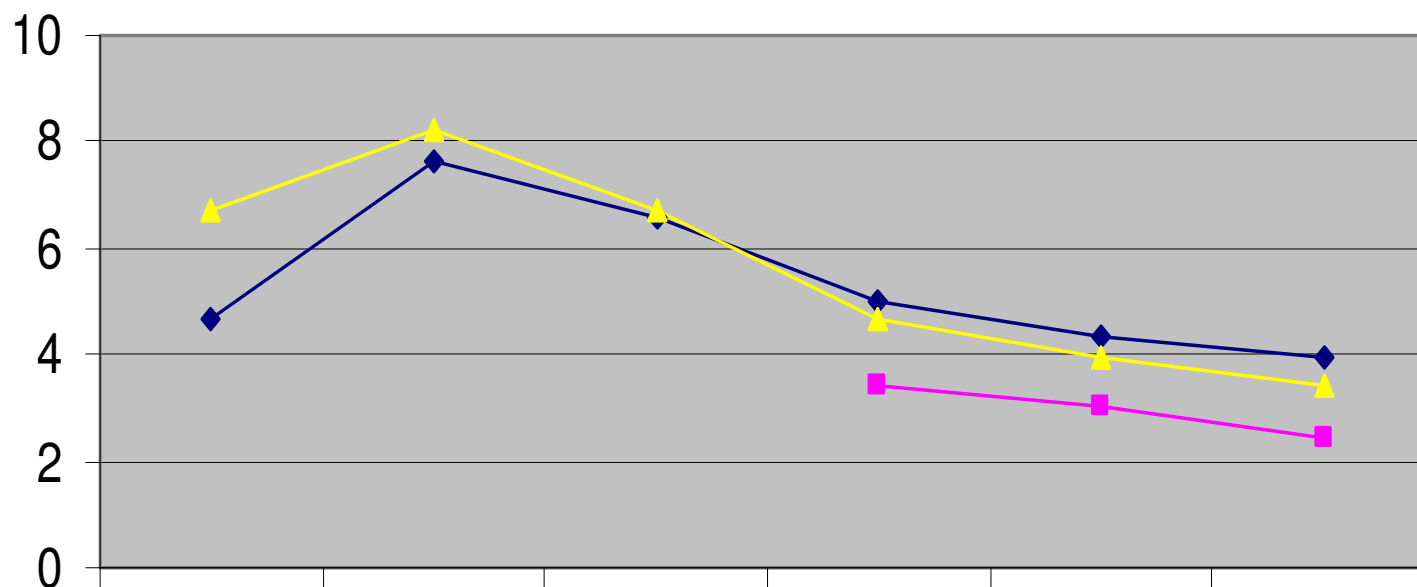
## Potraty



	1999	2000	2001	2002	2003	2004	2005	2006	2007
◆ Michalovce	39,62	37,92	43,77	40,73	38,25	36,11	30,89	31,78	34,74
■ Sobrance	31,73	31,56	34,36	36,73	34,80	28,57	22,00	28,83	29,38
▲ Košický kraj	45,23	43,92	47,21	44,21	41,77	36,53	37,70	37,76	35,69
× SR	45,25	42,61	44,39	43,38	40,75	37,21	35,39	35,21	33,53

## Potraty

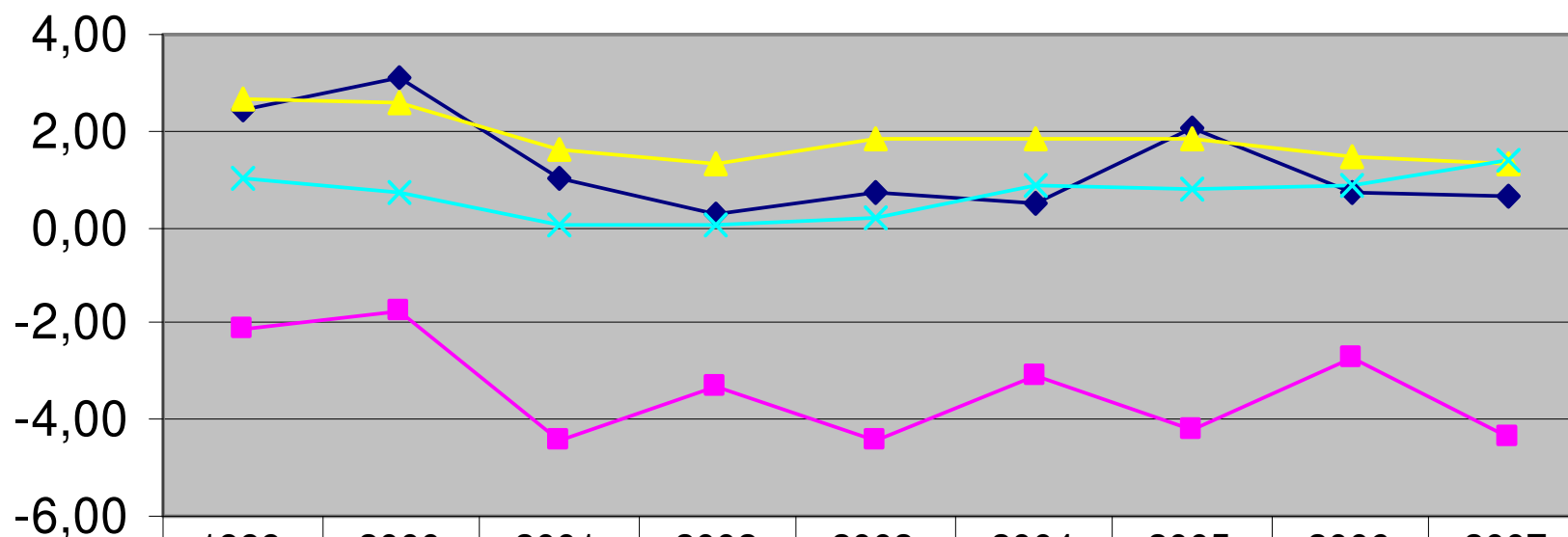
v prepočte  
na 1000 obyvateľov



	1965	1980	1995	1999	2003	2007
◆ Michalovce	4,7	7,6	6,6	5,0	4,4	4,0
■ Sobrance				3,4	3,0	2,5
▲ SR	6,7	8,2	6,7	4,7	3,9	3,4

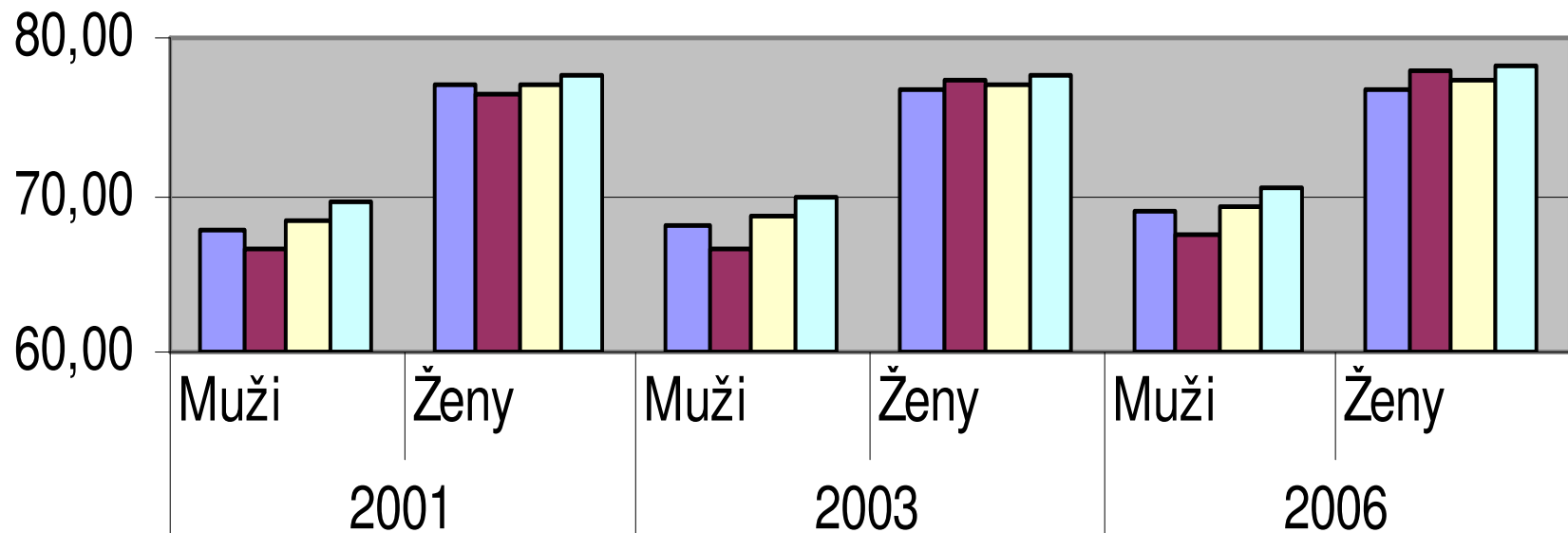
## Celkový prírastok

Údaj v prepočte na 1000 obyvateľov



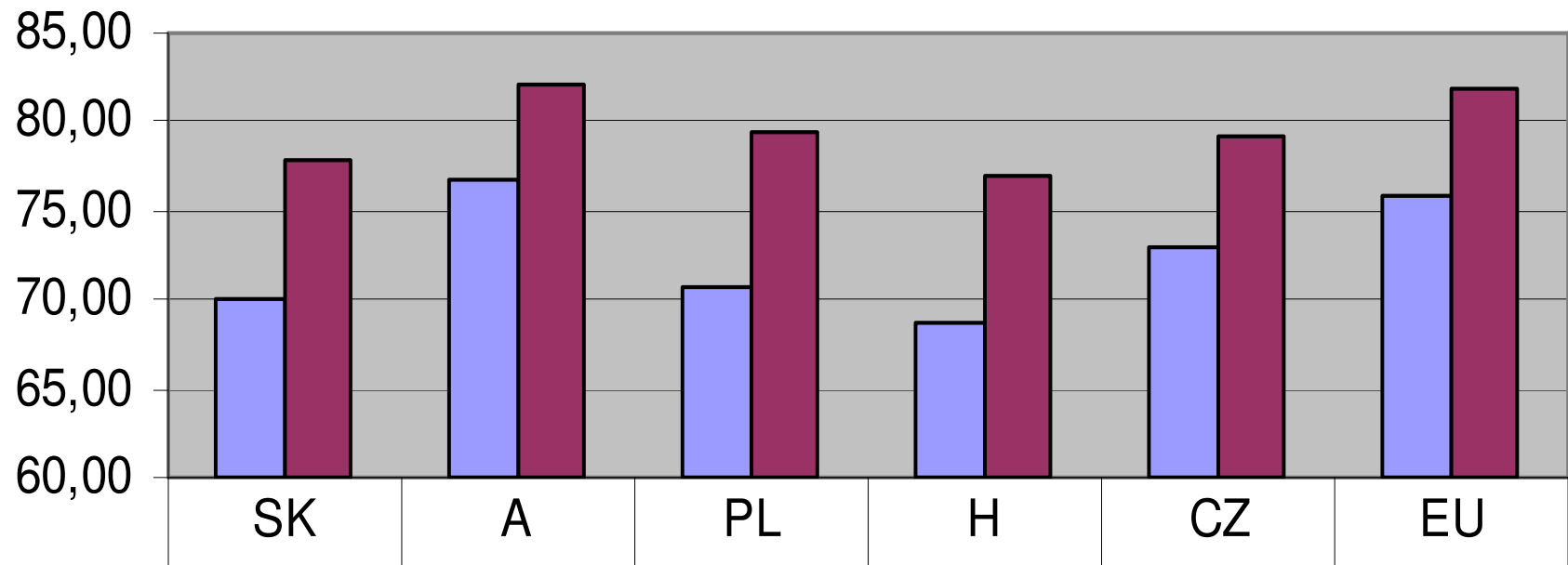
	1999	2000	2001	2002	2003	2004	2005	2006	2007
◆ Michalovce	2,42	3,08	0,98	0,29	0,68	0,51	2,06	0,72	0,64
■ Sobrance	-2,11	-1,72	-4,46	-3,34	-4,46	-3,07	-4,22	-2,75	-4,36
▲ Košický kraj	2,66	2,56	1,62	1,35	1,80	1,87	1,87	1,47	1,32
× SR	0,98	0,72	0,03	0,04	0,17	0,89	0,81	0,83	1,36

## Stredná dĺžka života pri narodení



■ Michalovce	67,73	76,93	68,10	76,82	69,04	76,85
■ Sobrance	66,56	76,54	66,67	77,28	67,35	78,02
■ Košický kraj	68,34	76,94	68,73	76,89	69,22	77,39
■ SR	69,51	77,54	69,77	77,62	70,40	78,20

## Stredná dĺžka života pri narodení (štáty)



2005 Muži

70,10

76,70

70,80

68,60

72,90

75,80

2005 Ženy

77,90

82,20

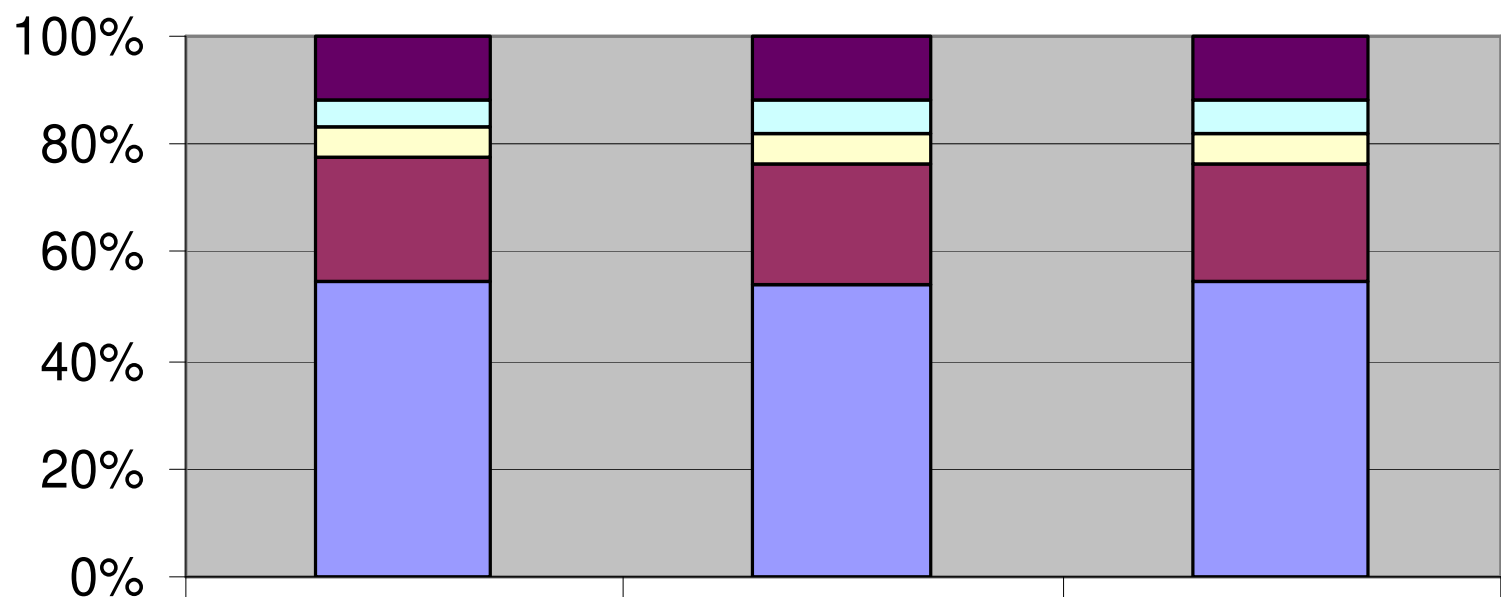
79,40

76,90

79,10

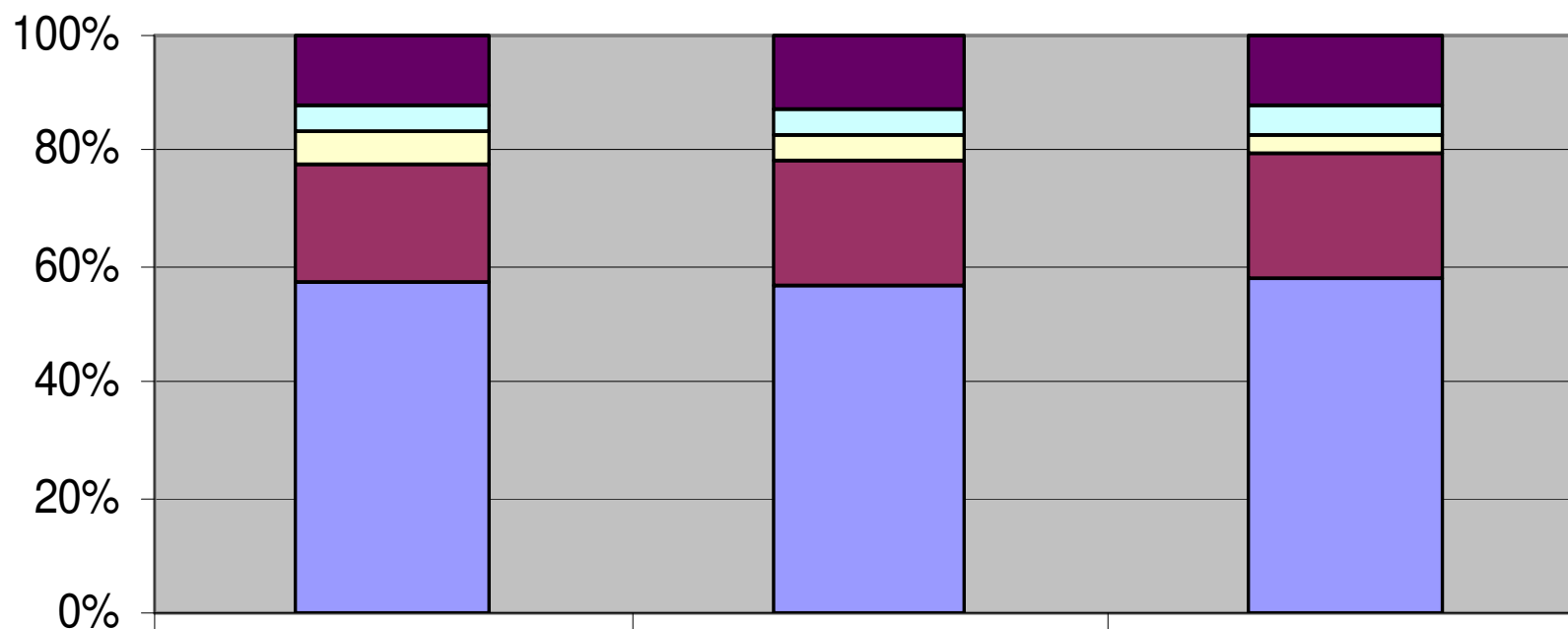
81,90

## Percentuálny podiel chorôb na celkovej úmrtnosti za SR za roky 1999, 2003, 2007



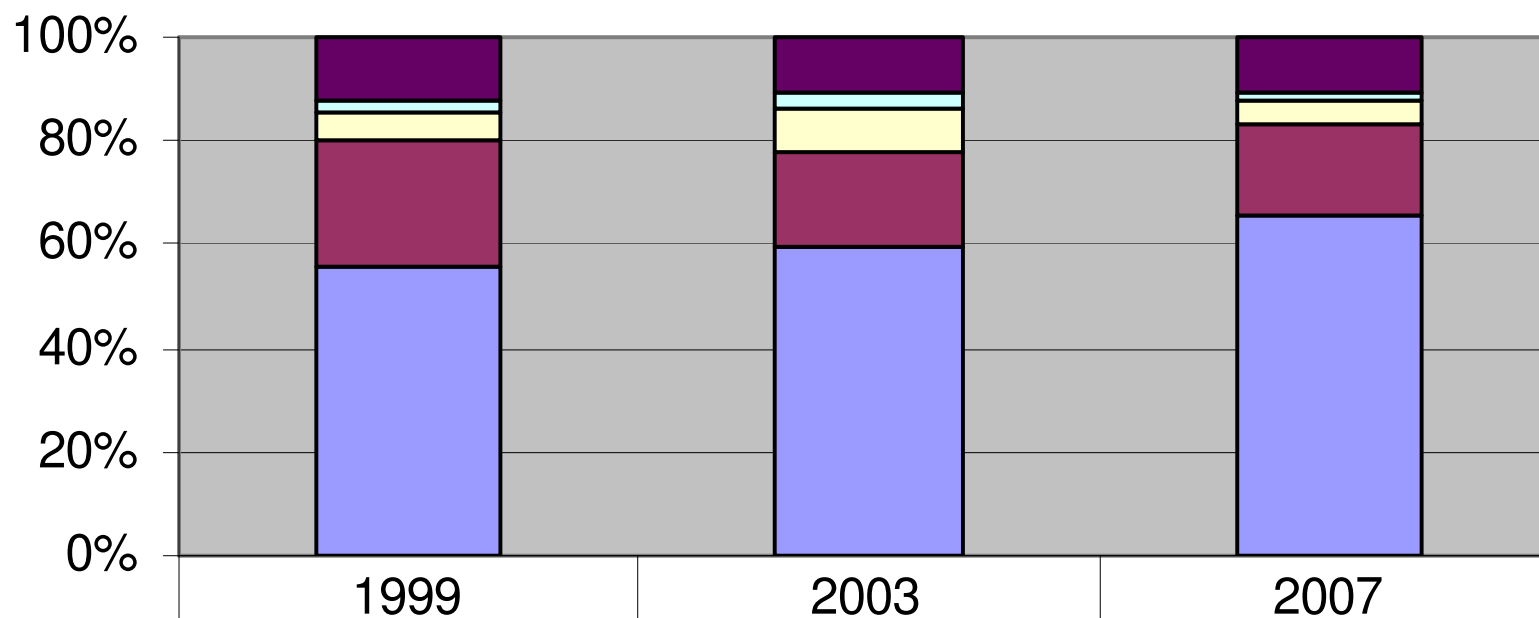
	1999	2003	2007
■ Ostatné	112,56 12 %	115,18 12 %	119,89 12 %
□ CHDS	48,47 5 %	58,08 5 %	58,59 5 %
□ Poranenia a otravy	57,38 6 %	57,32 6 %	55,00 6 %
■ ZN	221,22 23 %	215,96 22 %	221,75 22 %
■ KVCH	531,37 54 %	524,46 54 %	542,77 54 %

## Percentuálny podiel chorôb na celkovej úmrtnosti za okres Michalovce za roky 1999, 2003, 2007



	1999		2003		2007	
■ Ostatné	118,21	12 %	136,79	13 %	124,93	12 %
□ CHDS	43,20	4 %	45,79	4 %	51,11	5 %
□ Poranenia a otravy	56,99	6 %	48,53	5 %	36,46	4 %
■ ZN	202,22	21 %	234,43	22 %	221,51	21 %
□ KVCH	564,38	57 %	603,46	56 %	597,99	58 %

## Percentuálny podiel chorôb na celkovej úmrtnosti za okres Sobrance za roky 1999, 2003, 2007



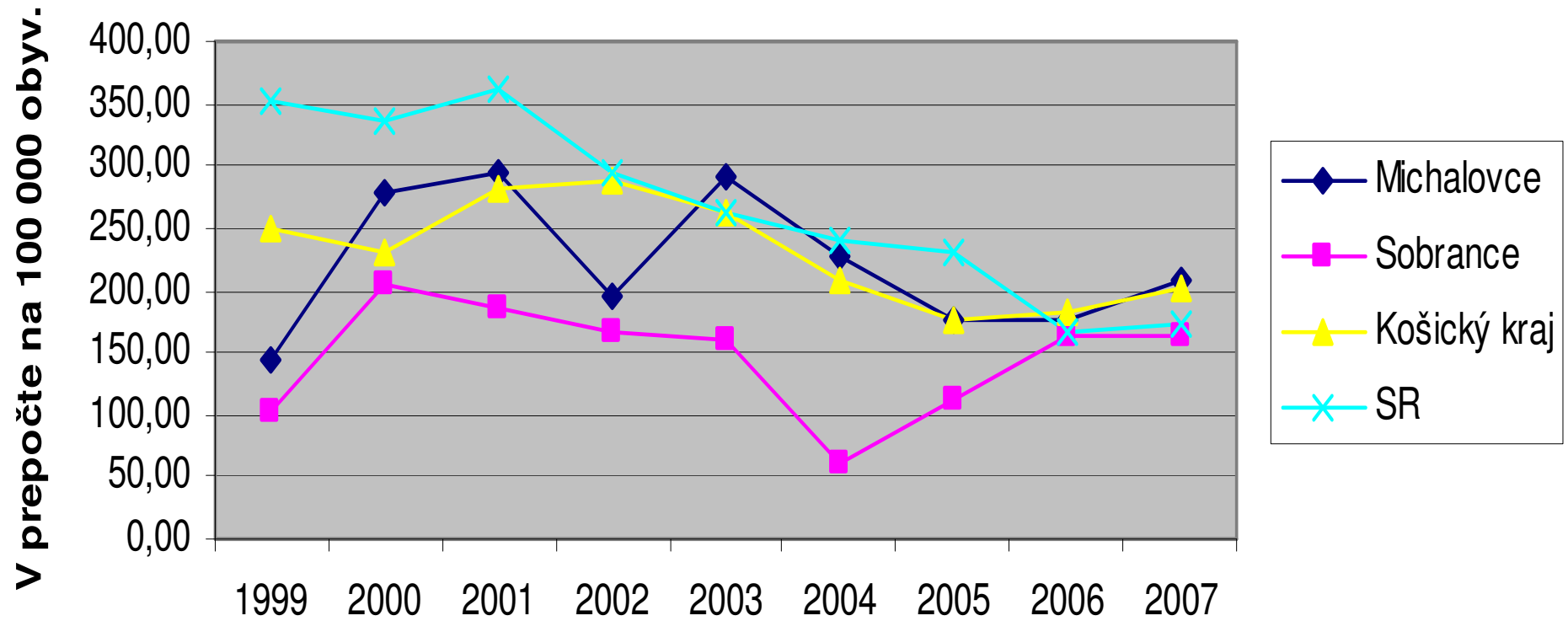
	1999	2003	2007
■ Ostatné	172,25 12 %	140,27 10 %	138,60 11 %
□ CHDS	34,40 2 %	51,01 4 %	25,76 2 %
■ Poranenia a otravy	73,11 5 %	110,52 8 %	56,05 4 %
■ ZN	348,34 24 %	246,55 18 %	224,22 17 %
■ KVCH	799,90 57 %	807,65 60 %	862,37 66 %



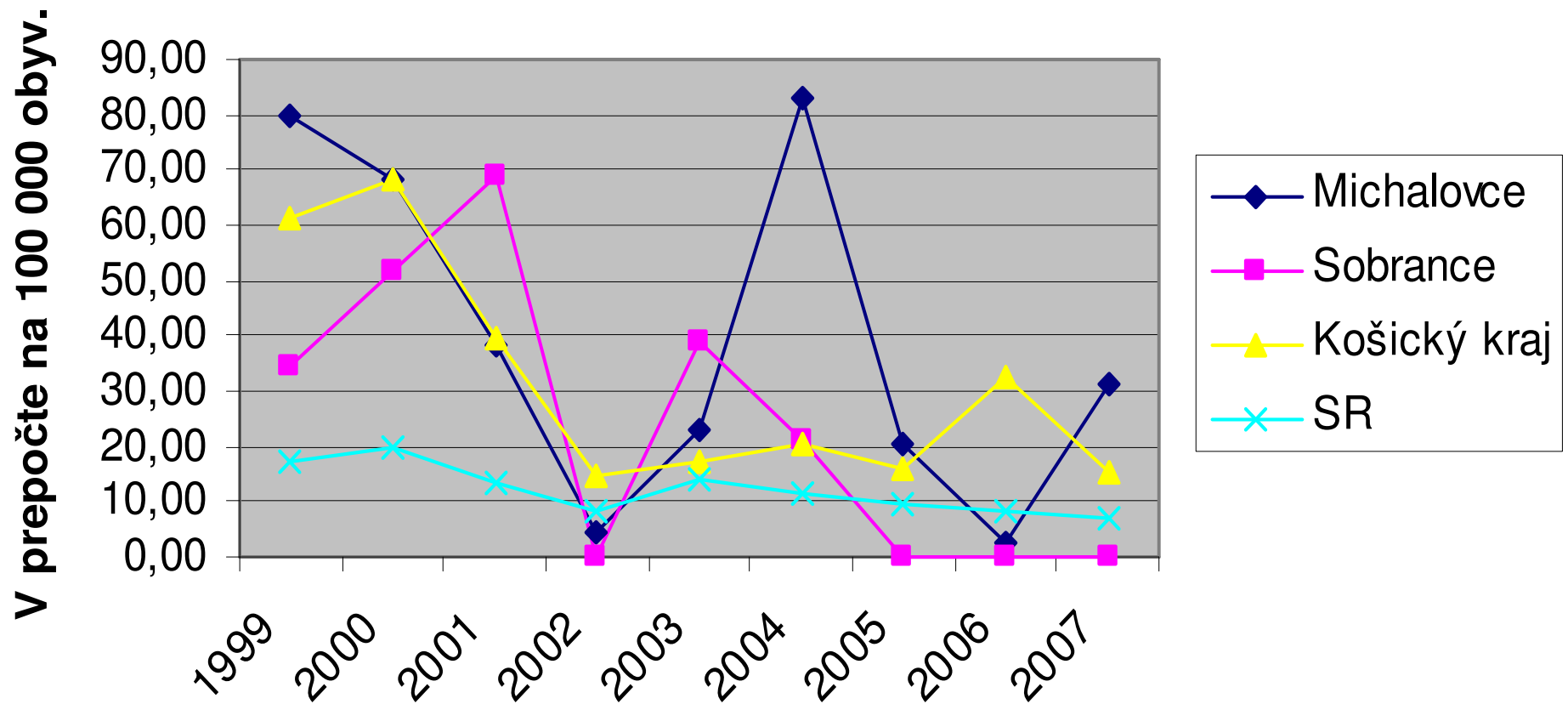
# ZDRAVOTNÝ STAV OBYVATEĽSTVA

Hlásené ochorenia na vybrané  
prenosné choroby

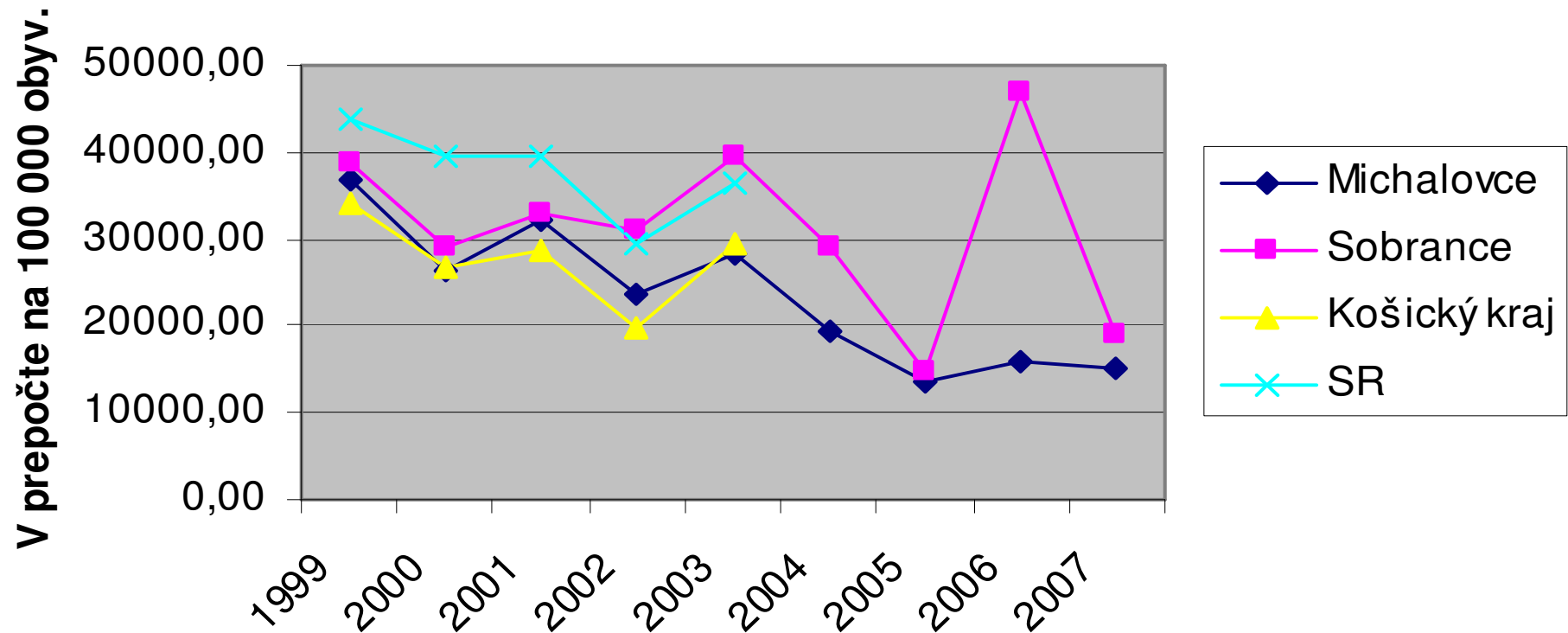
## Infekcie salmonelami



## Vírusová hepatitída typu A



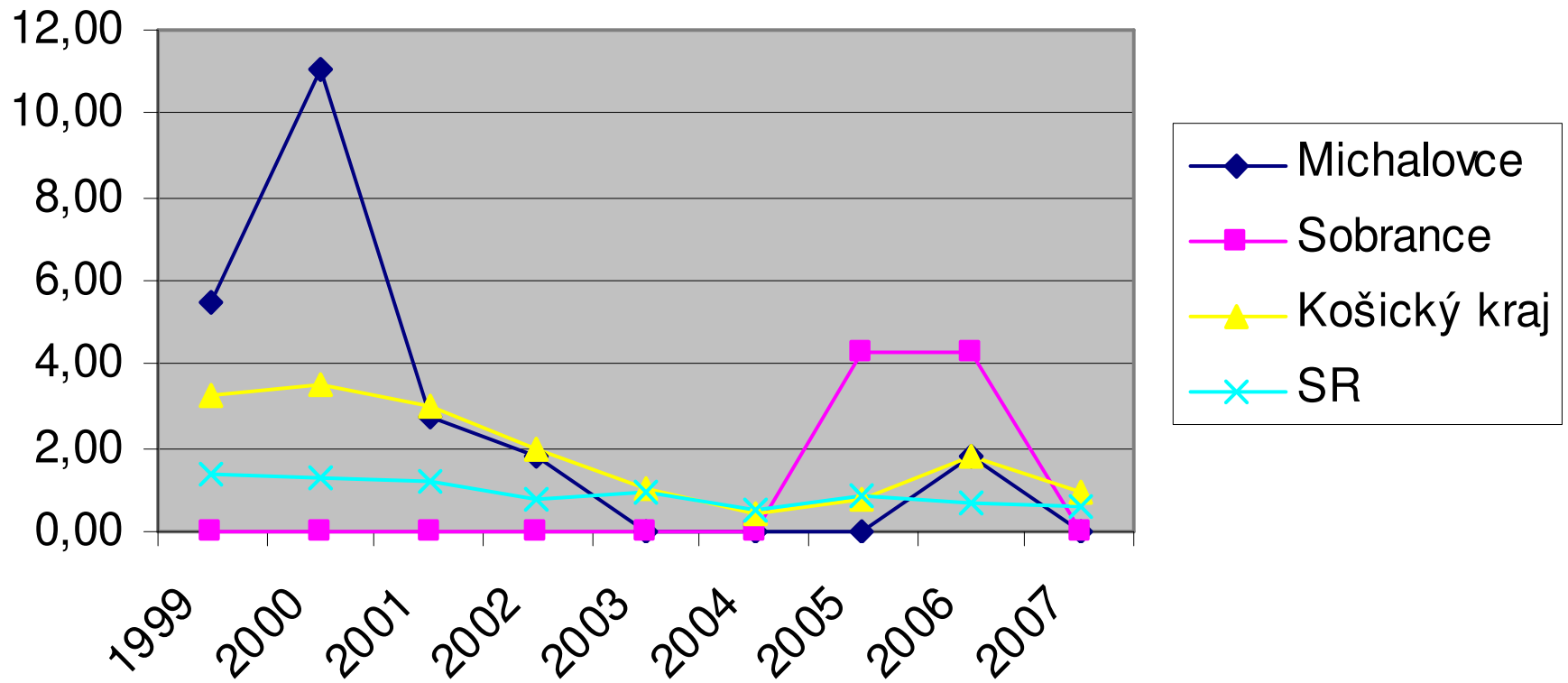
## Chrípka a akútne respiračné ochorenia



Územie / Ro	1999	2000	2001	2002	2003	2004	2005	2006	2007	2007 Aro
Michalovce	36955,48	26367,20	32062,90	23787,48	28407,51	19349,1	13648,7	15704,67	15299,9	72651,7
Sobrance	38579,60	28878,80	32765,11	30965,17	39551,53	29163,7	14871,8	46950,49	19080,9	69394,9
Košický kraj	34099,80	26910,30	28682,10	19762,73	29495,95					
SR	43894,60	39362,90	39424,60	29539,60	36620,80					

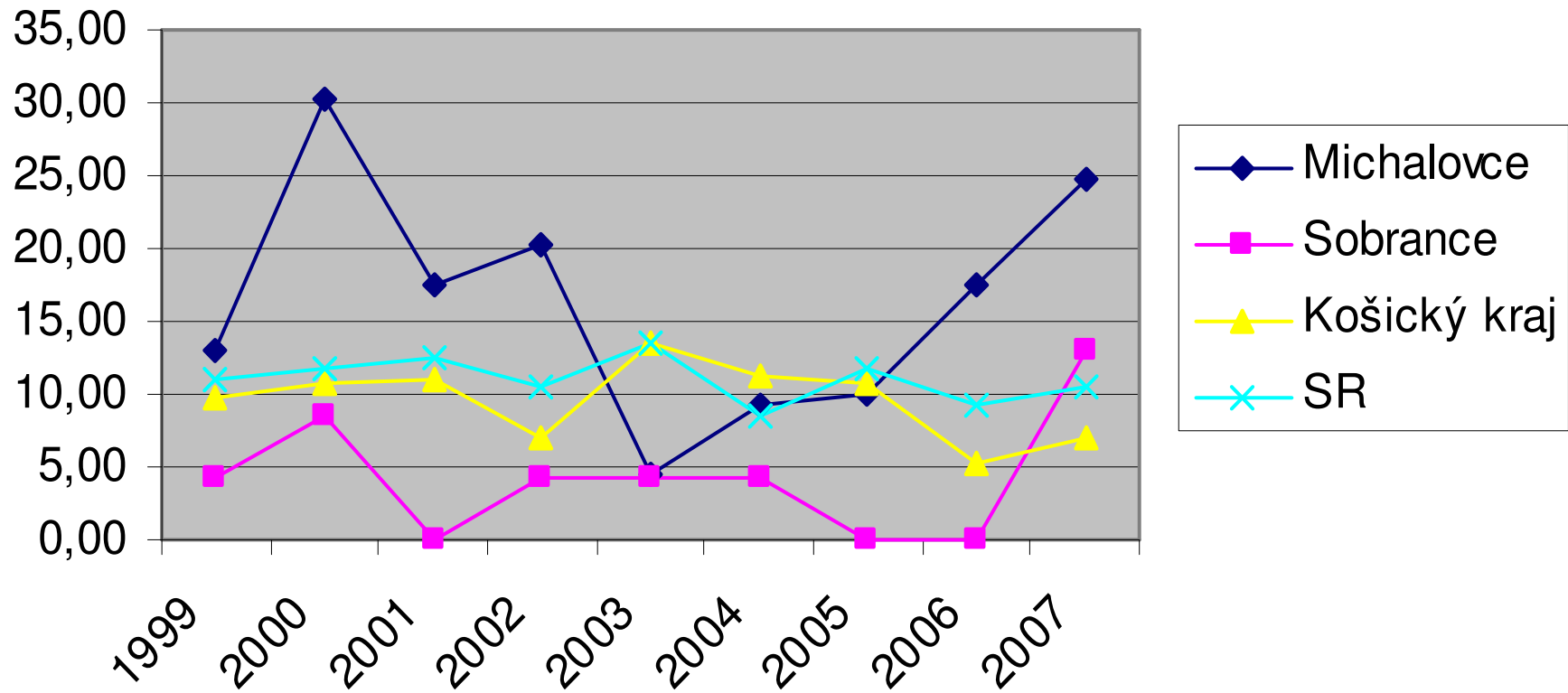
## Meningoková infekcia

V prepočte na 100 000 obyv.

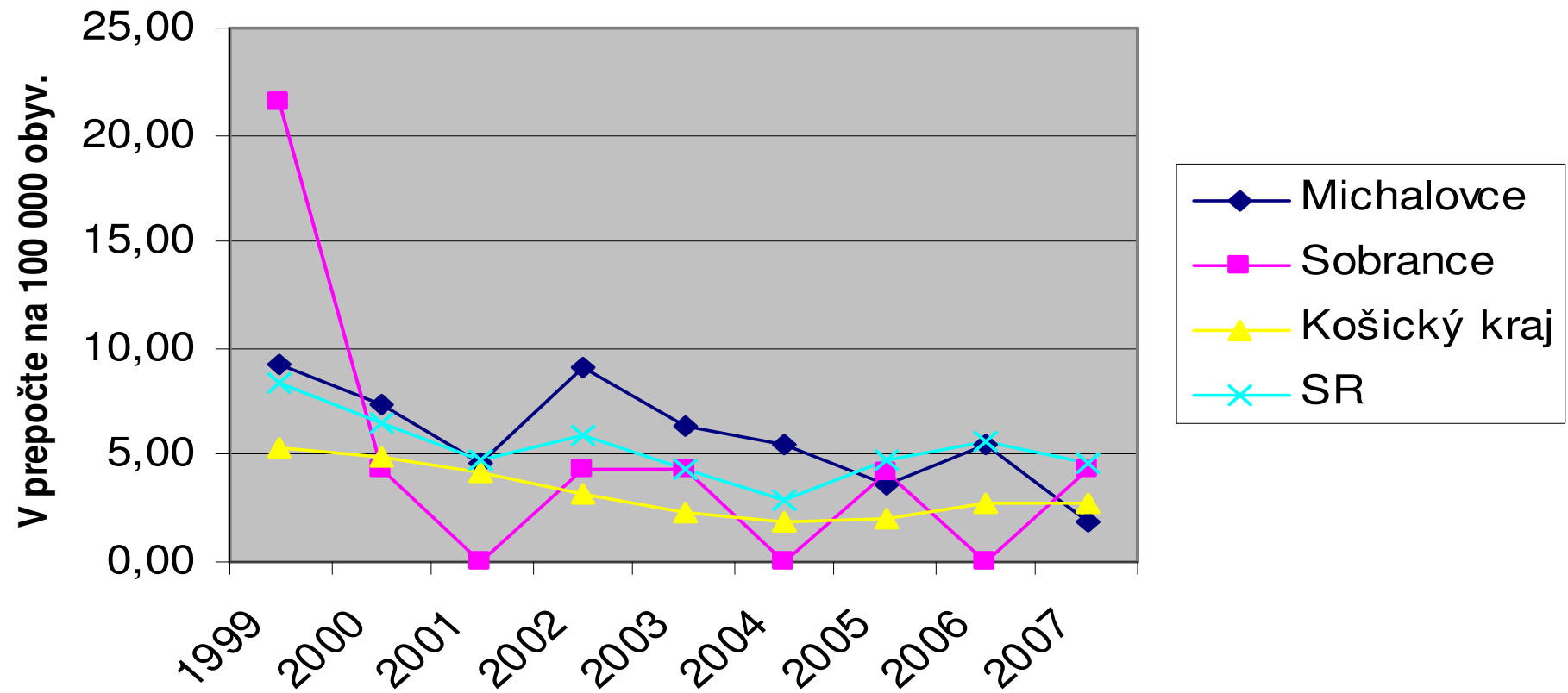


## Lymeská choroba

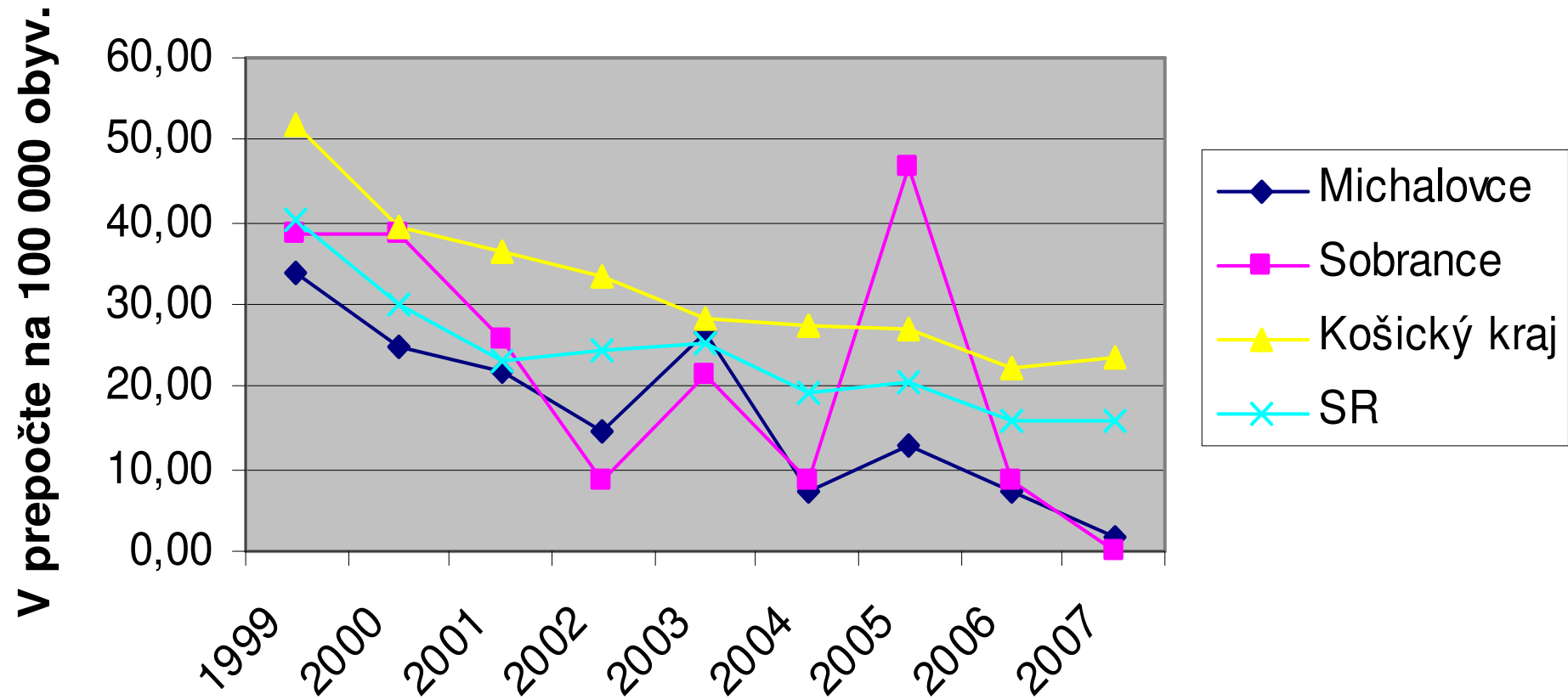
V prepočte na 100 000 obyv.



## Toxoplazmóza

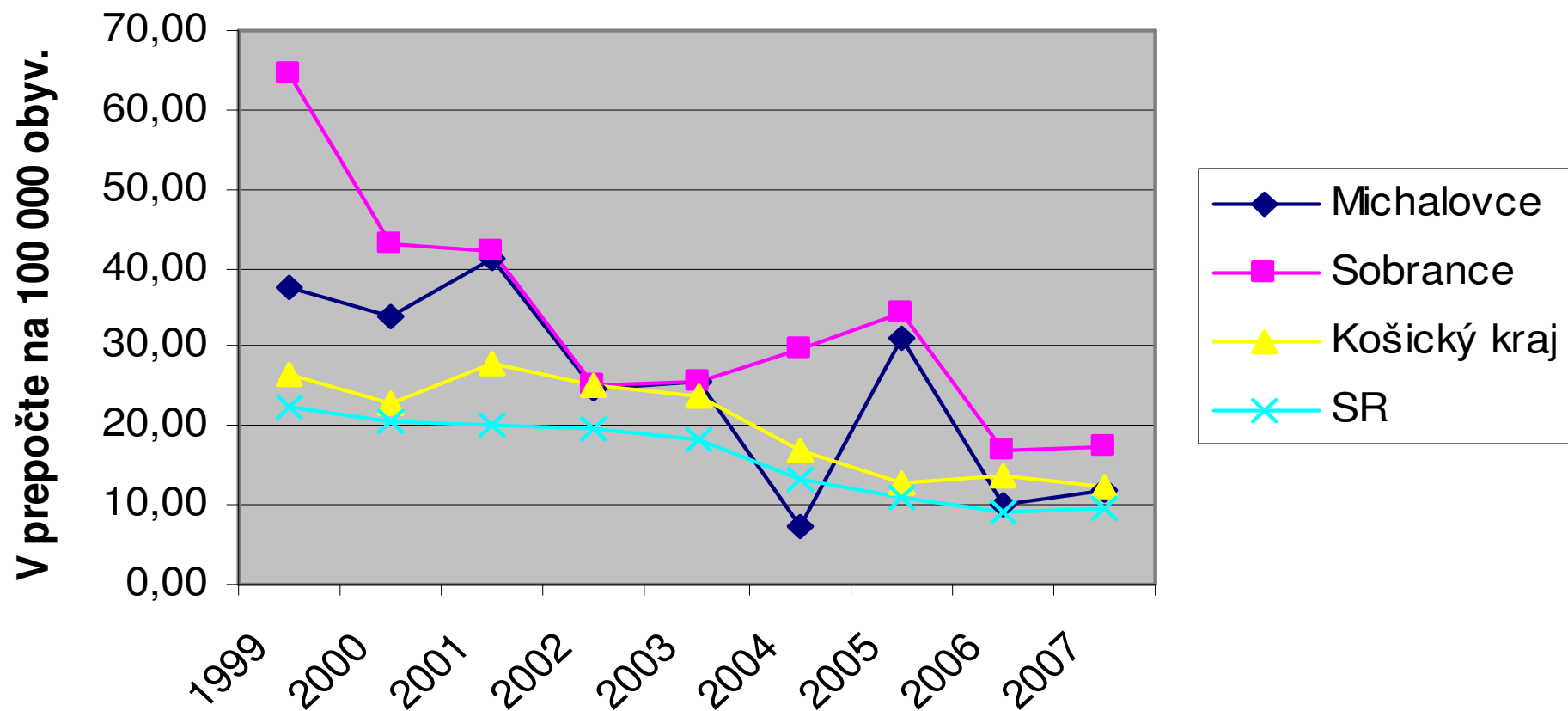


## Kontakt alebo ohrozenie besnotou



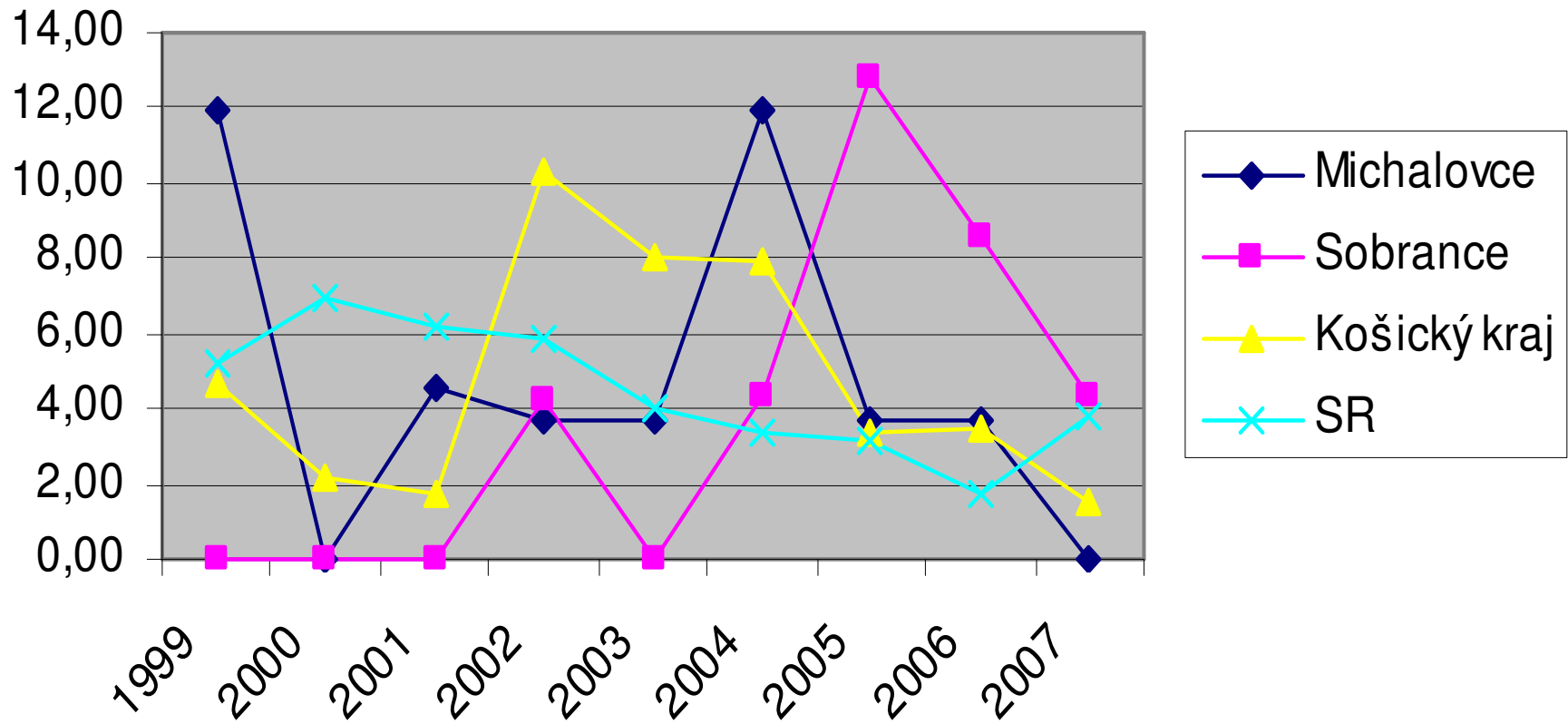


## Tuberkulóza - novozistené ochorenia



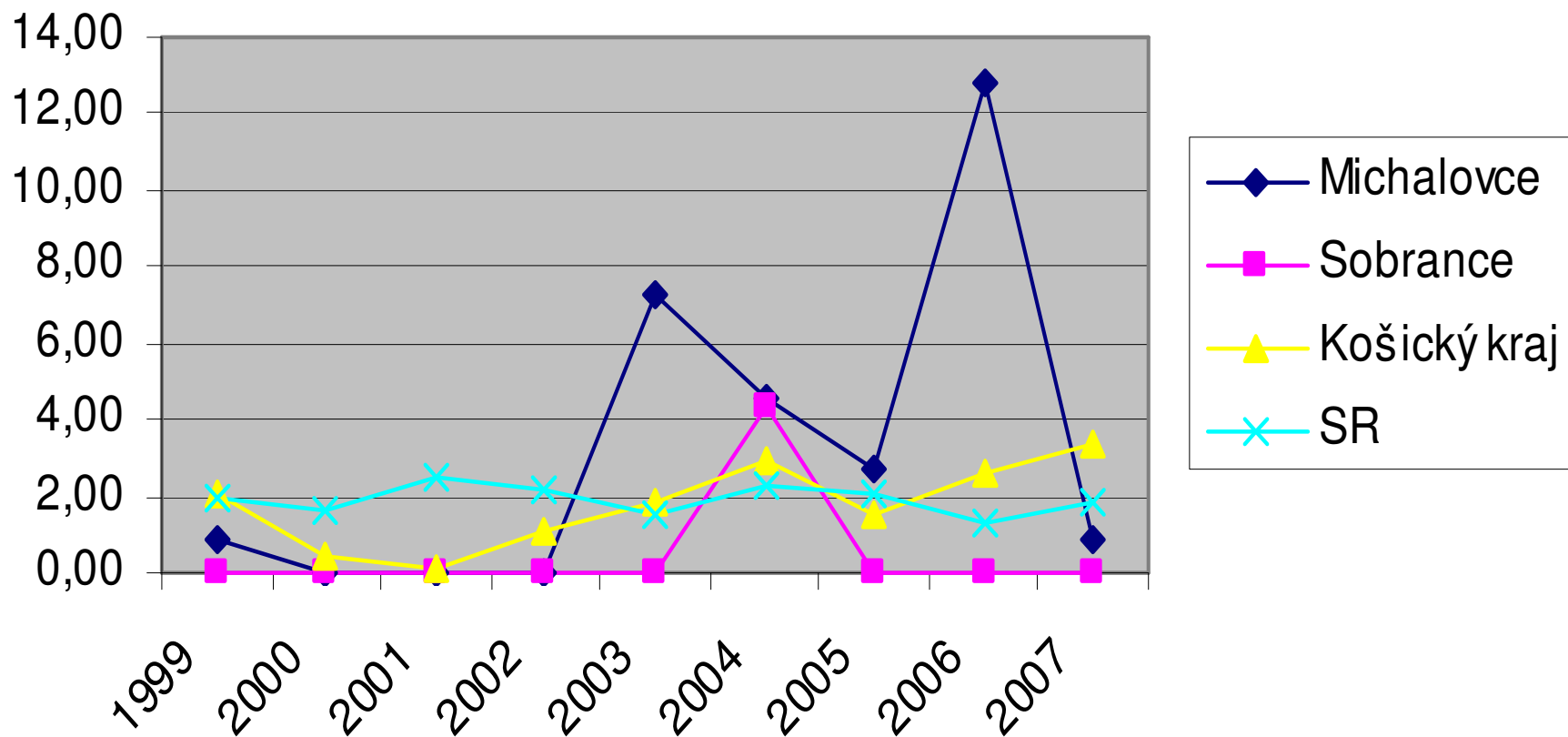
## Syfilis

V prepočte na 100 000 obyv.



## Gonokoková infekcia

V prepočte na 100 000 obyv.



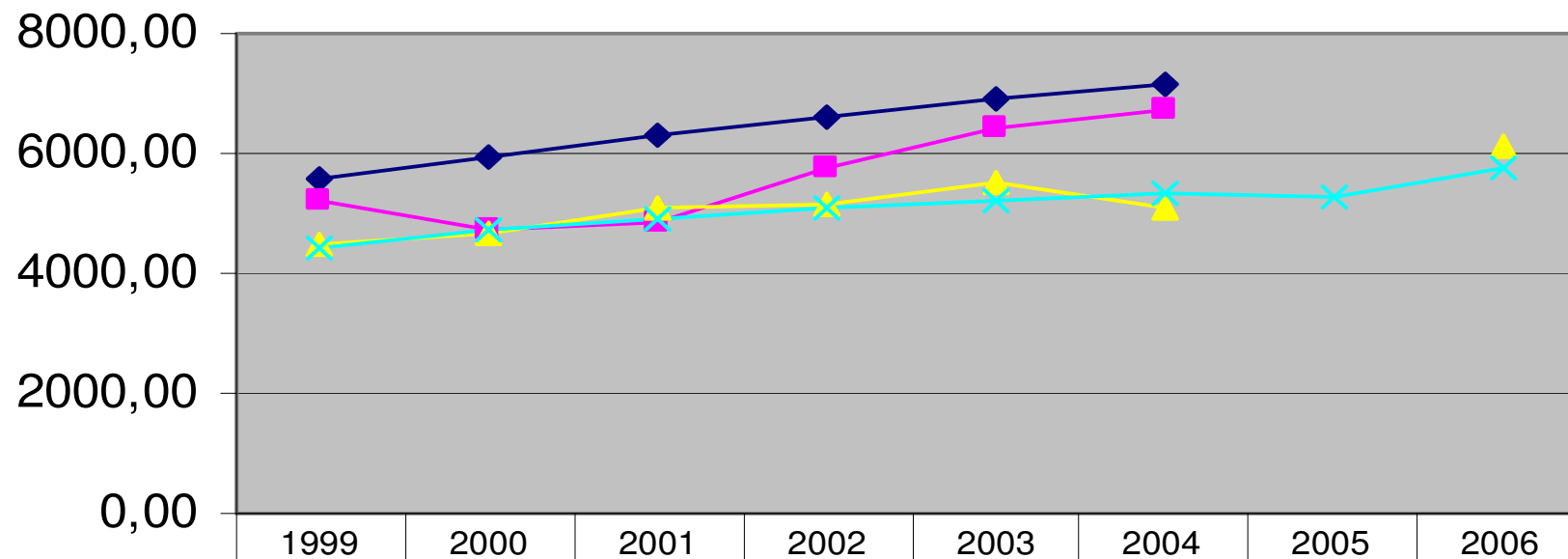
# ZDRAVOTNÝ STAV OBYVATEĽSTVA

Hlášené ochorenia na vybrané  
choroby neinfekčnej etiológie

- Chorí na diabetes melitus
- Živonarodené deti s vrodenou vývojovou chybou
- Vývoj počtu chorôb z povolania, profesionálnych otráv a iných poškodení pri práci
- Incidencia zhubných nádorov

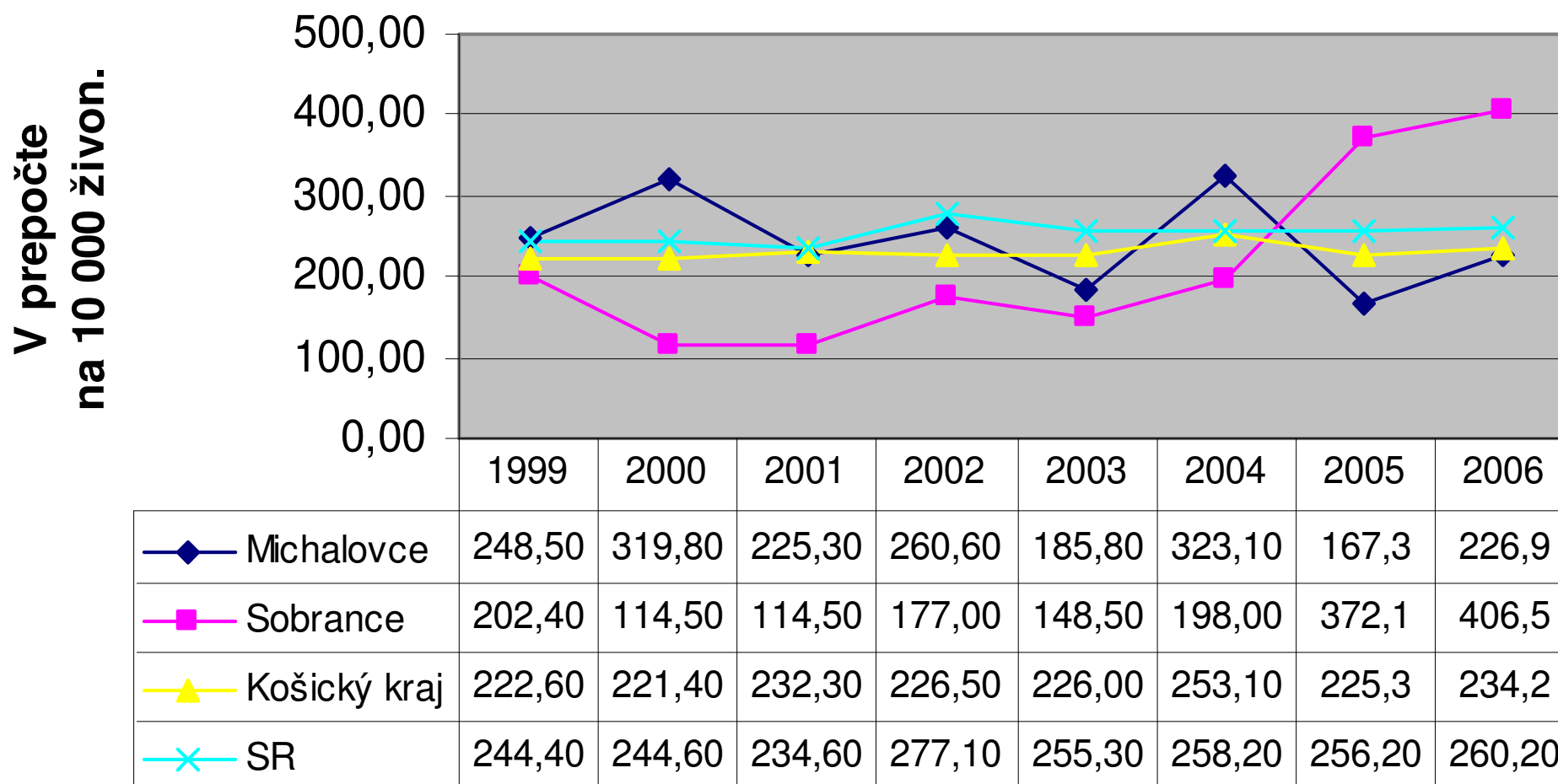
## Diabetes mellitus - dispenzarizované osoby

V prepočte na 100 000 obyv.



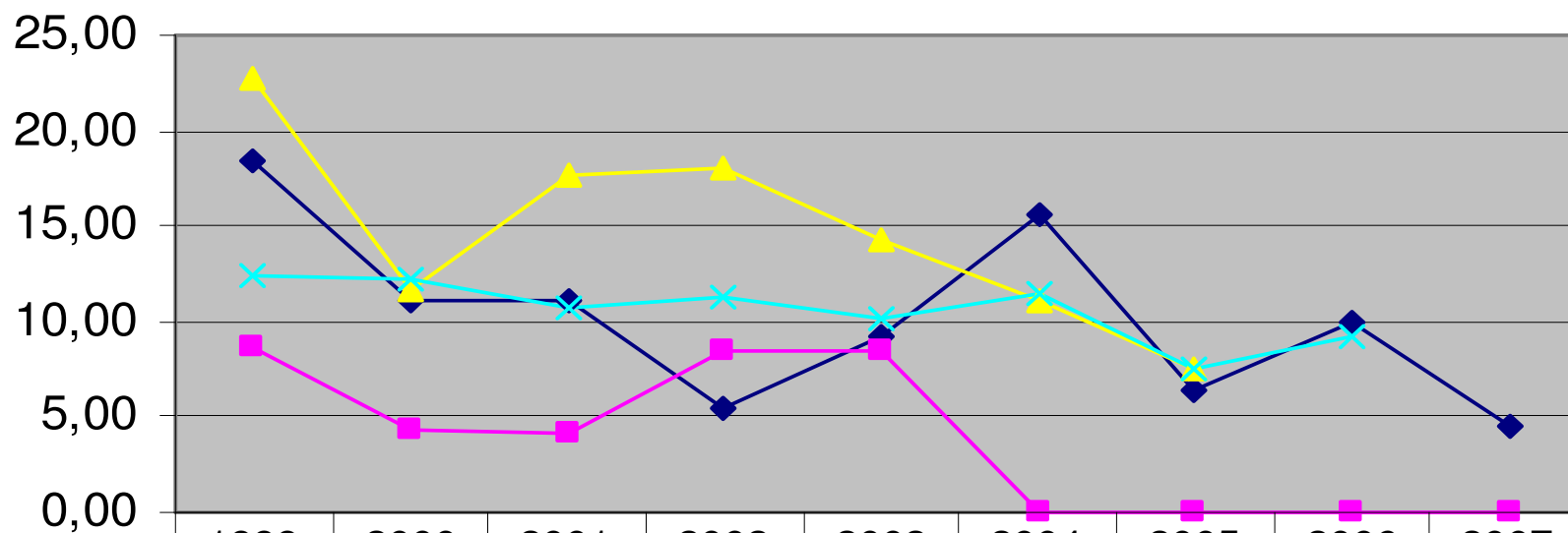
◆ Michalovce	5559,23	5940,87	6276,29	6581,20	6896,33	7176,18		
■ Sobrance	5216,53	4731,15	4848,89	5751,01	6452,71	6729,95		
▲ Košický kraj	4473,27	4651,29	5120,64	5155,54	5530,61	5073,41		6095,40
× SR	4437,59	4742,74	4898,99	5066,30	5241,00	5341,39	5300,30	5737,00

## Vývoj počtu živonarodených detí s vrodenou chybou



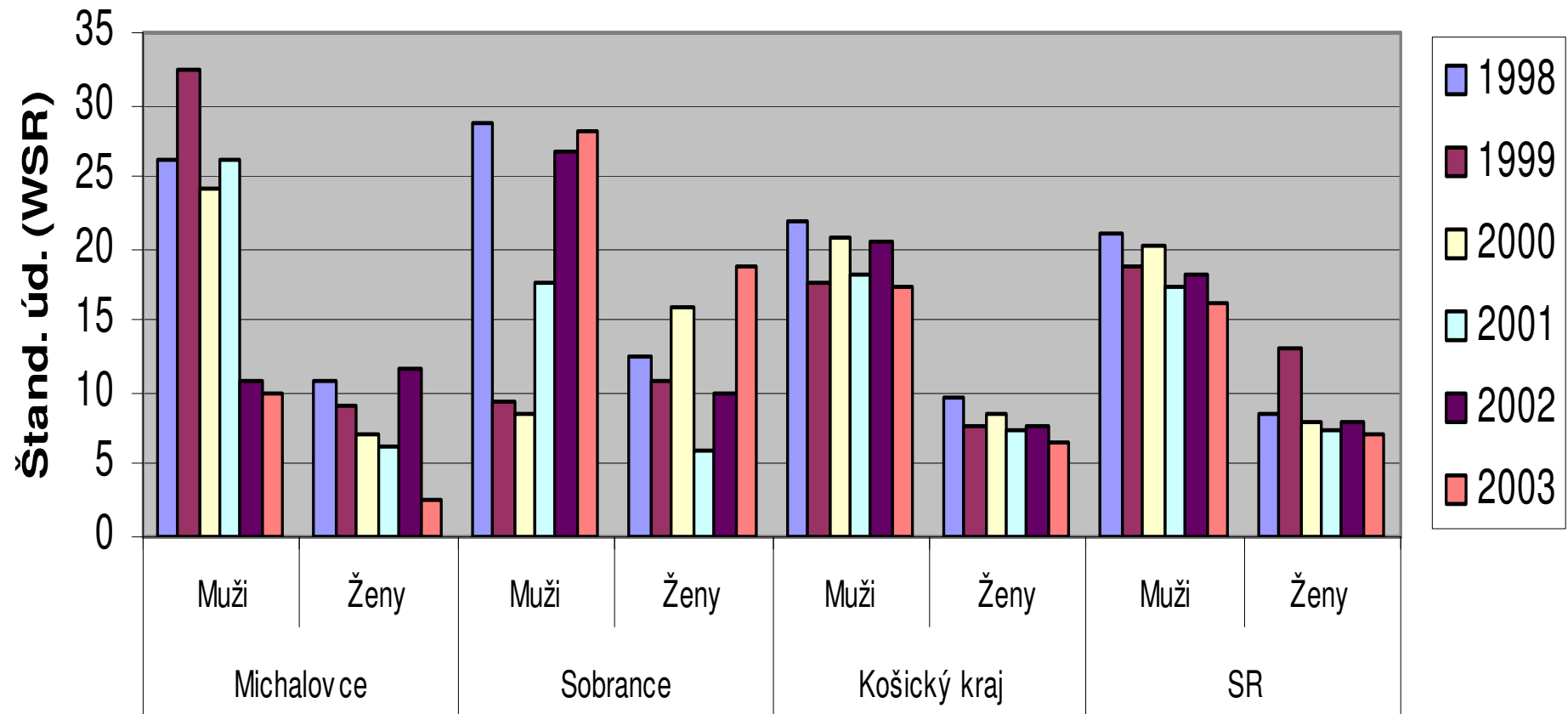
## Vývoj počtu chorôb z povolania, profesionálnych otráv a iných poškodení pri práci

údaj v prepočte na 100 000 obyv.



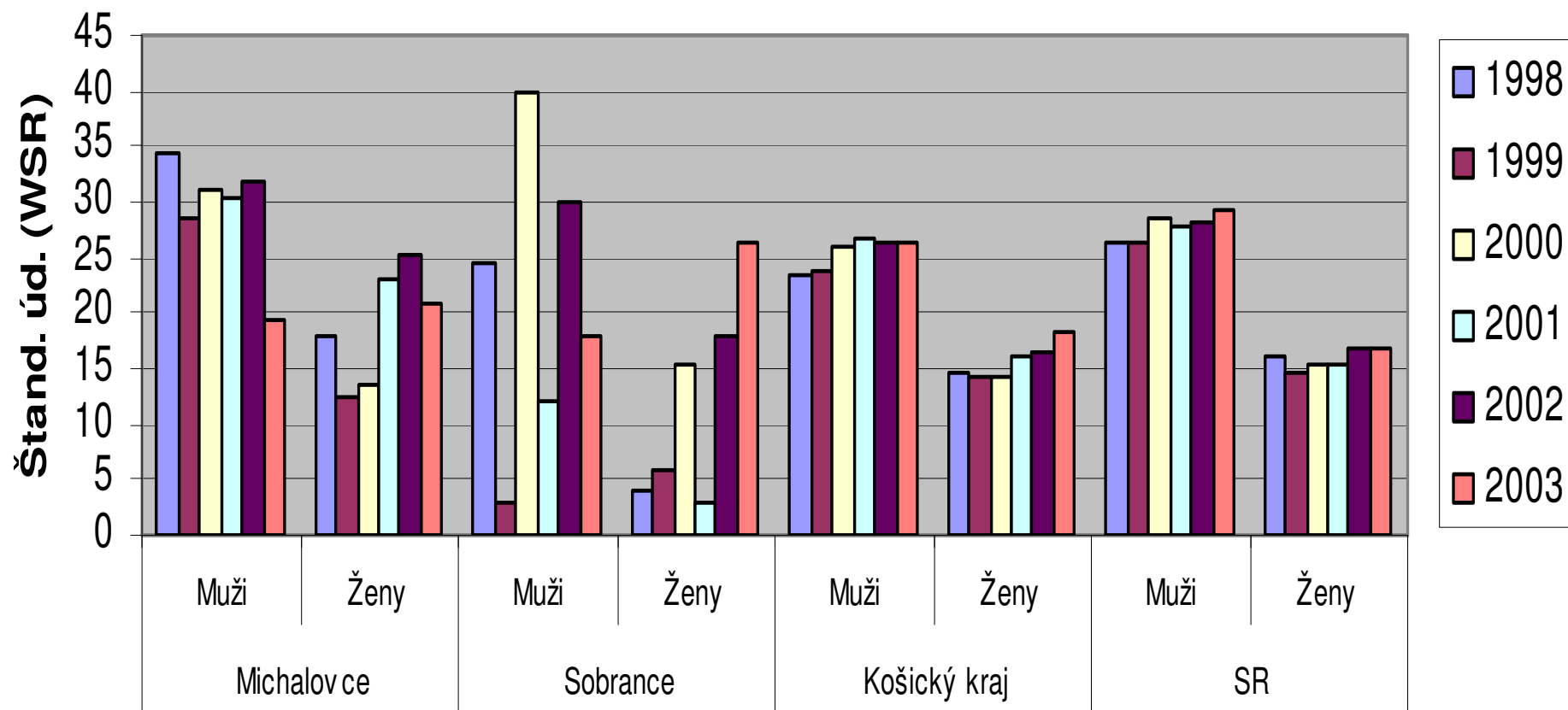
	1999	2000	2001	2002	2003	2004	2005	2006	2007
◆ Michalovce	18,38	11,01	11,00	5,49	9,16	15,55	6,40	10,04	4,56
■ Sobrance	8,60	4,30	4,21	8,46	8,50	0,00	0,00	0,00	0,00
▲ Košický kraj	22,78	11,62	17,75	17,99	14,33	11,17	7,52		
× SR	12,47	12,22	10,73	11,32	10,24	11,39	7,52	9,13	

## Incidenca ZN žalúdka C16

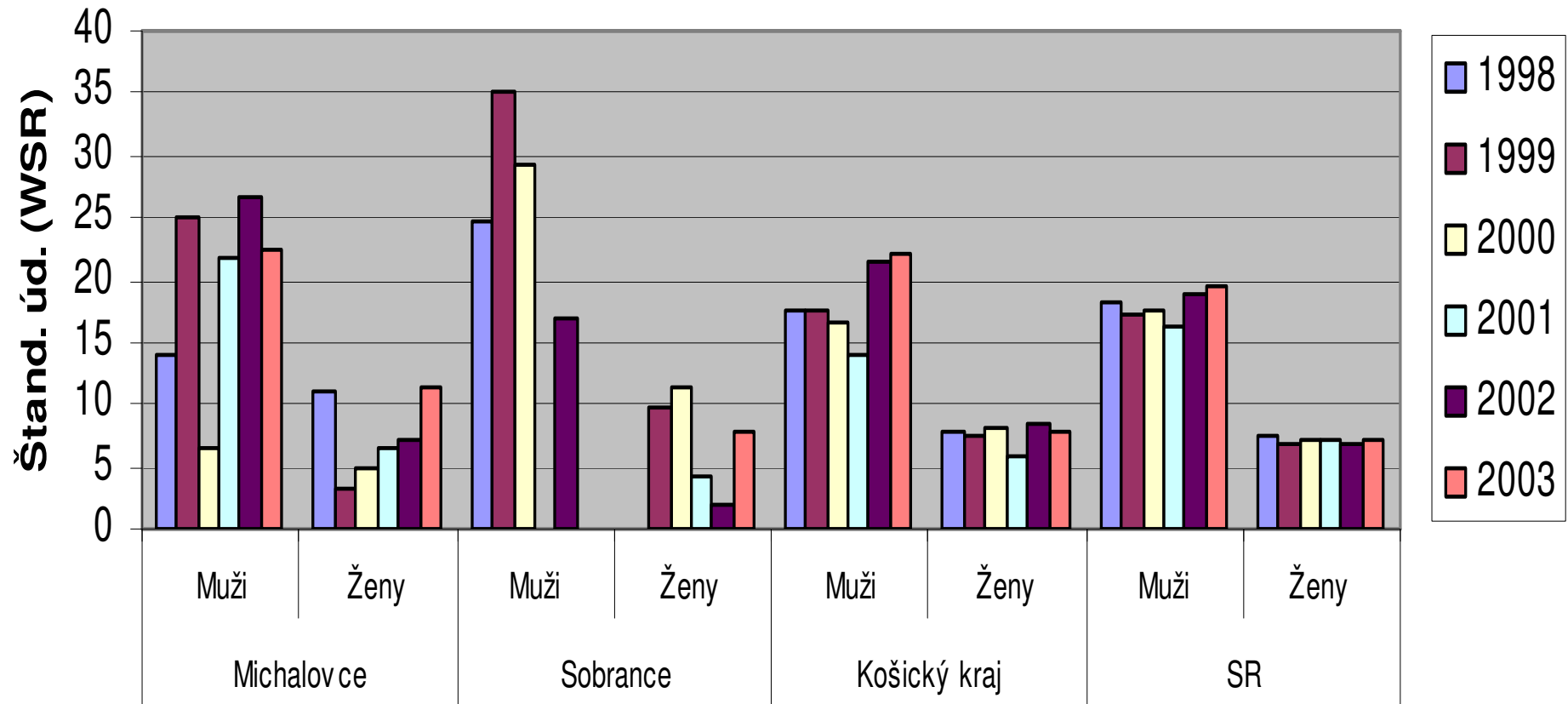




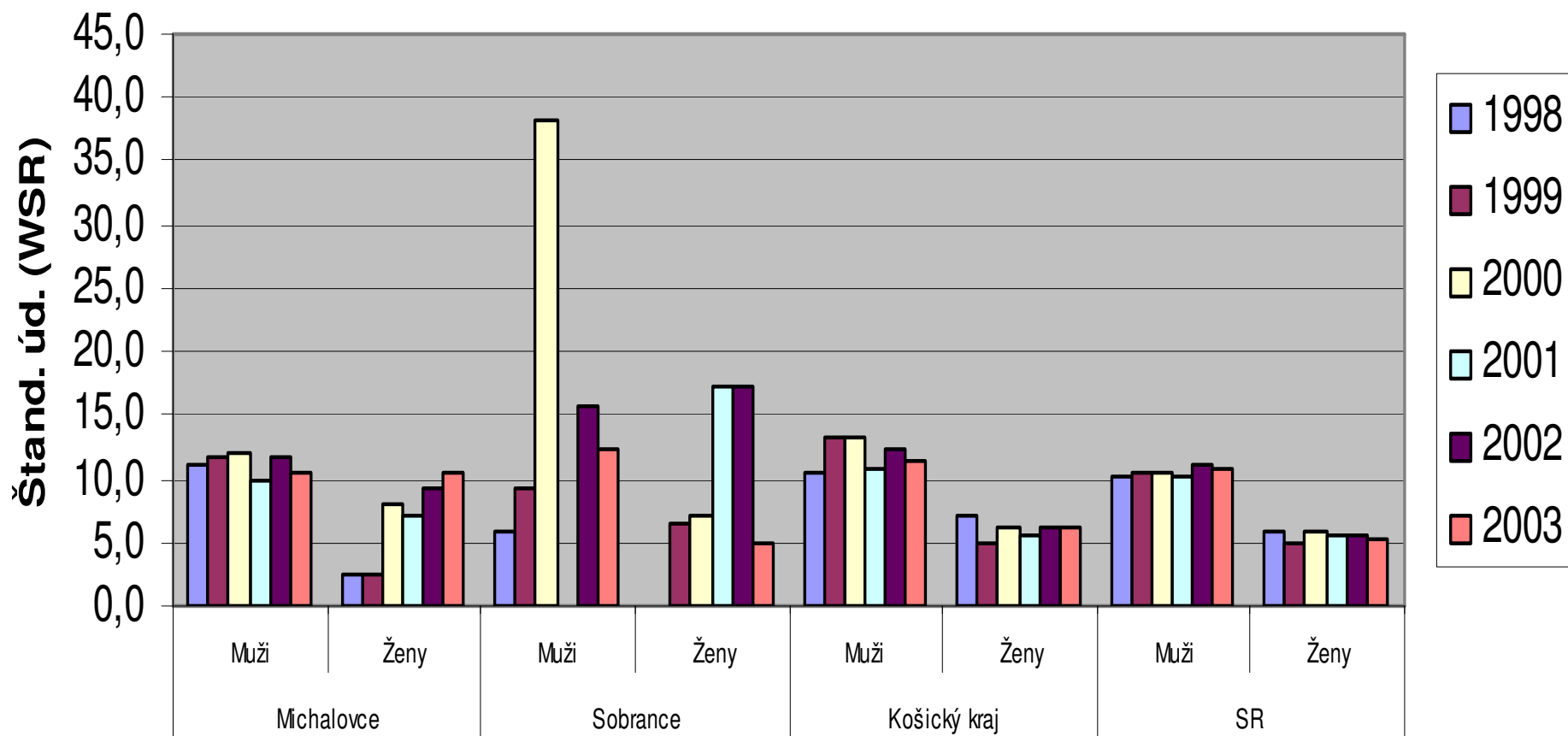
## Incidenca ZN hrubého čreva C18



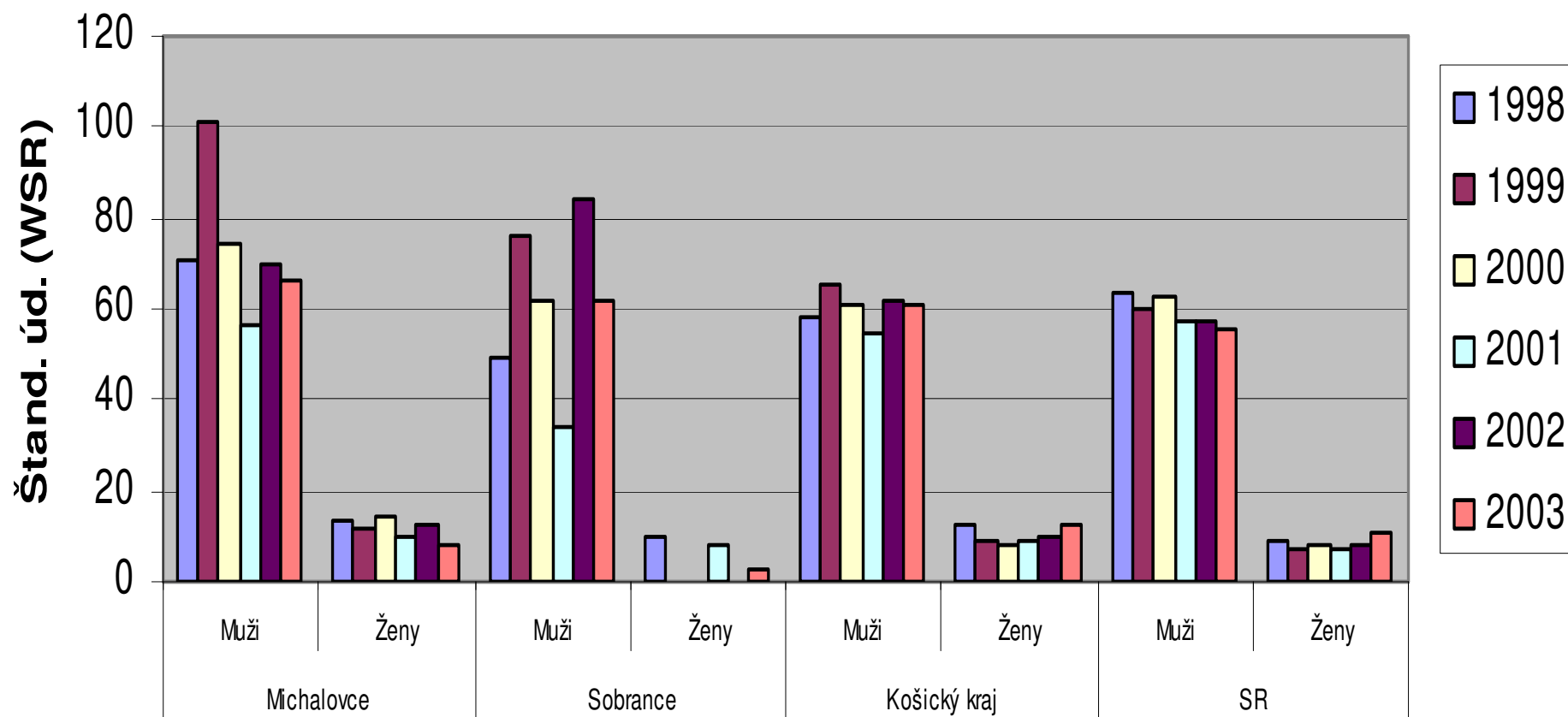
## Incidenca ZN konečnika C20



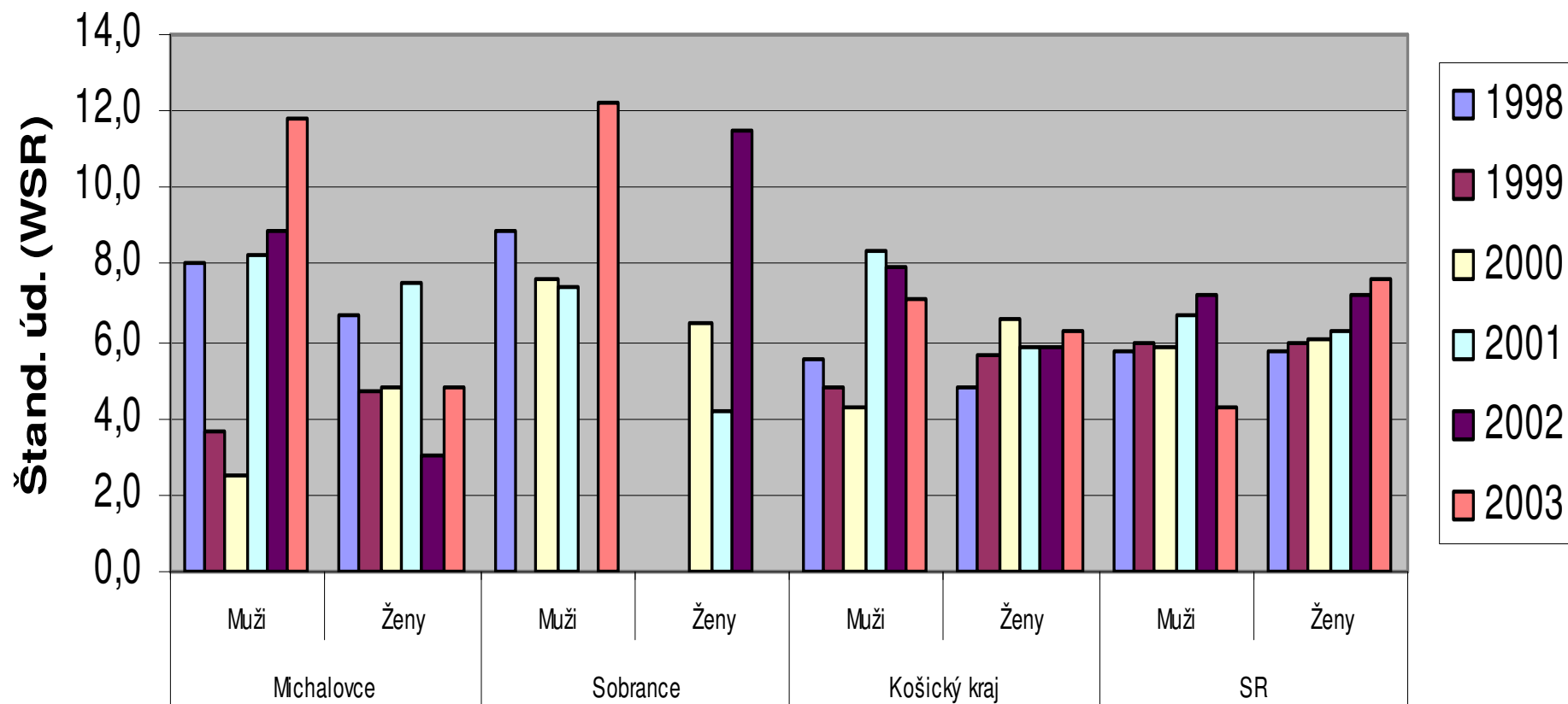
## Incidenca ZN podžalúdk. žľazy C25



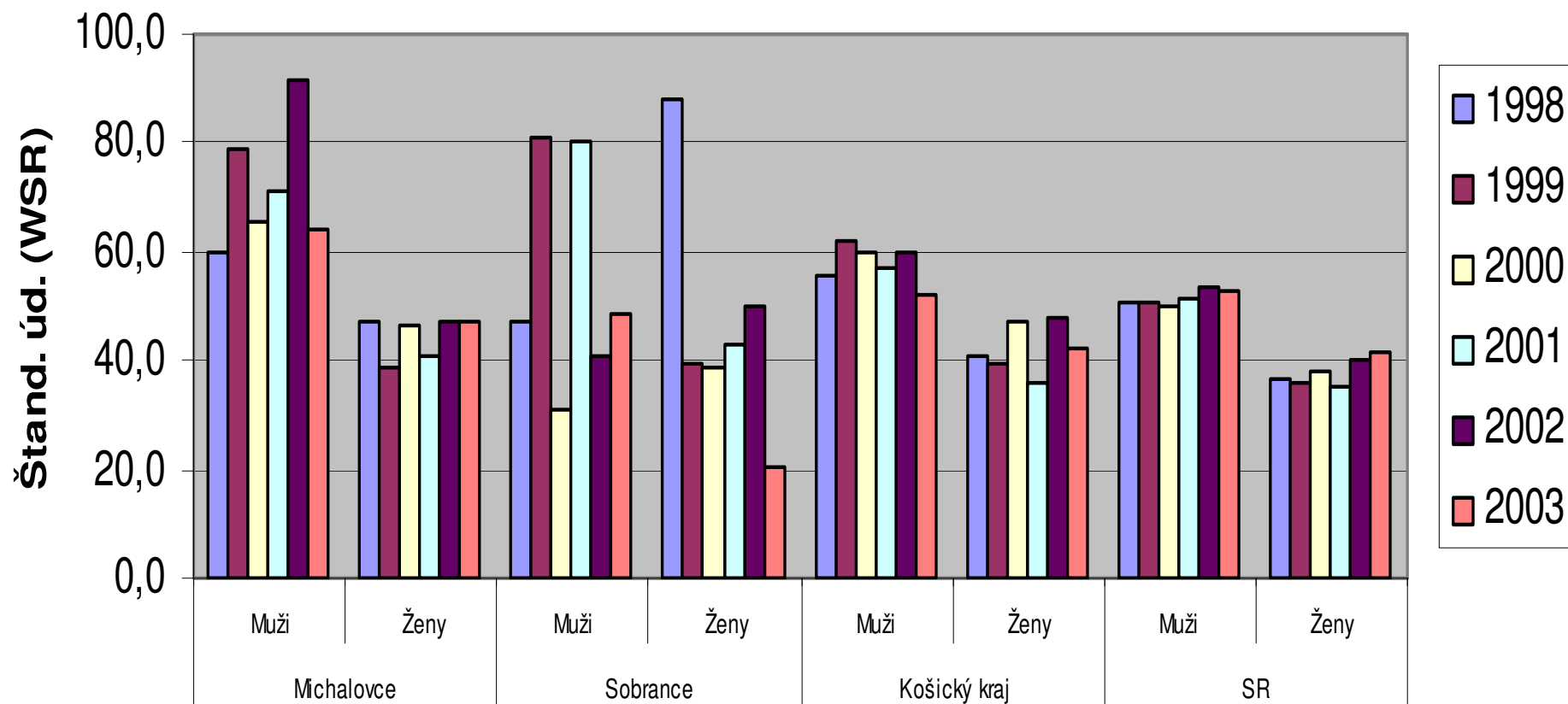
## Incidenca ZN priedušiek a pľúc C34



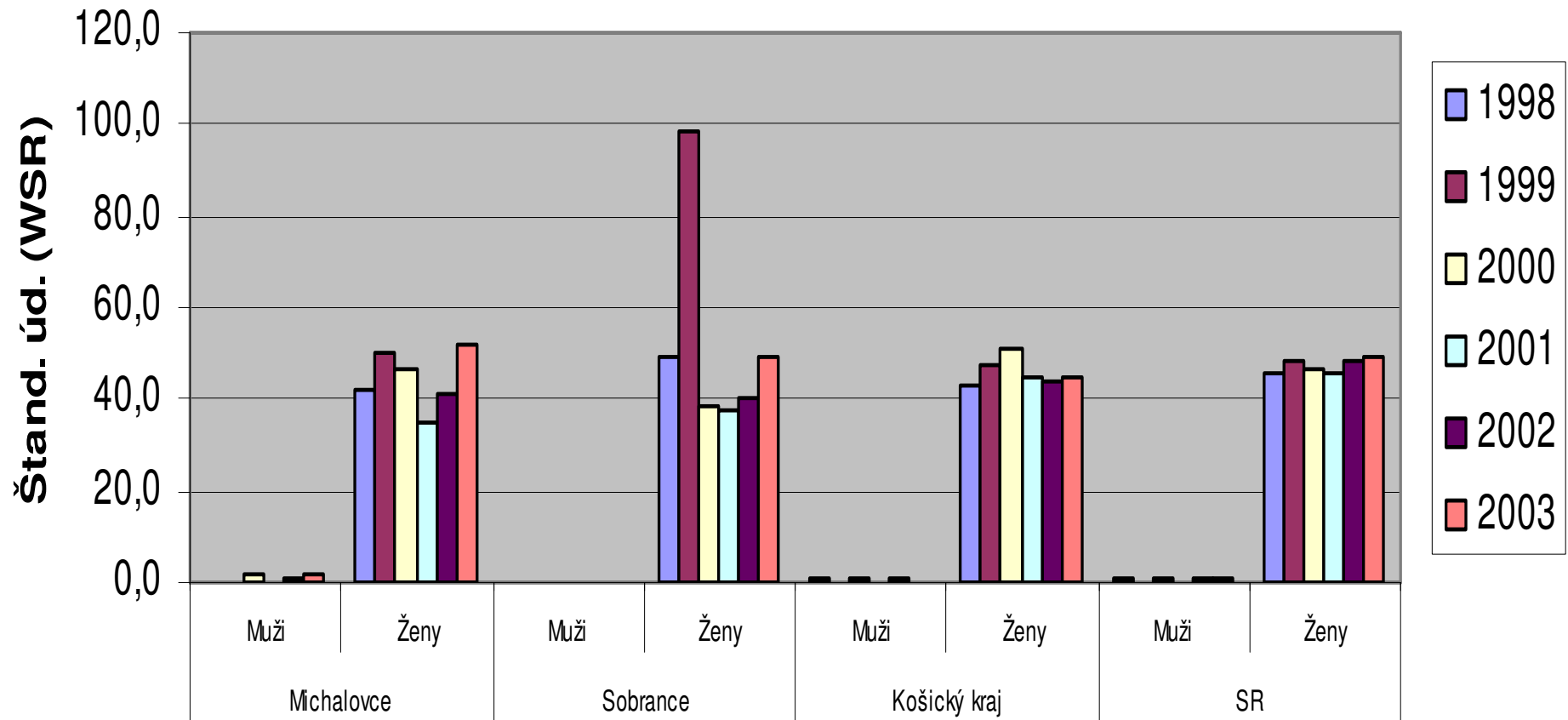
## Incidenca maligného melanómu kože C43



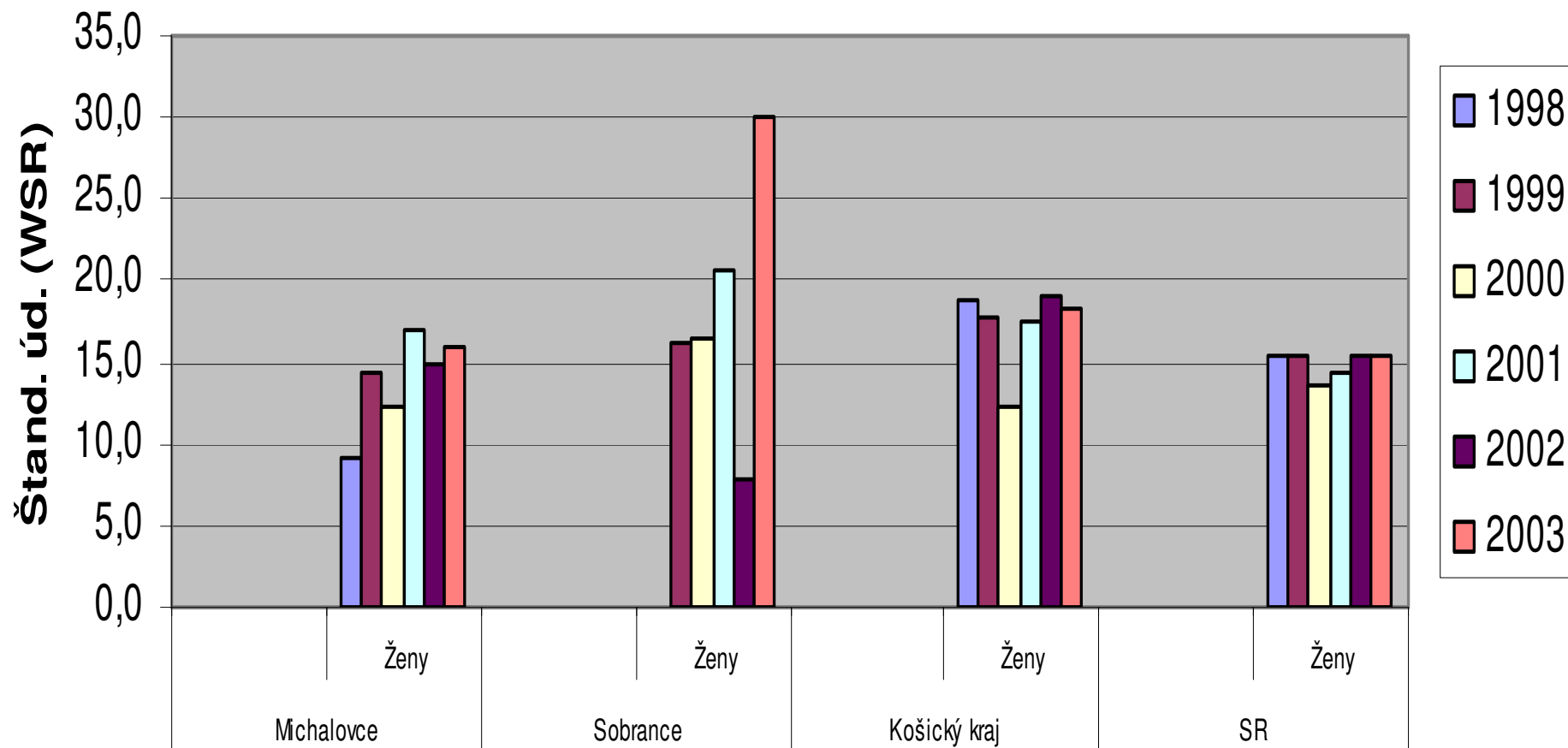
## Incidenca iných ZN kože C44



## Incidenca ZN prsníka C50

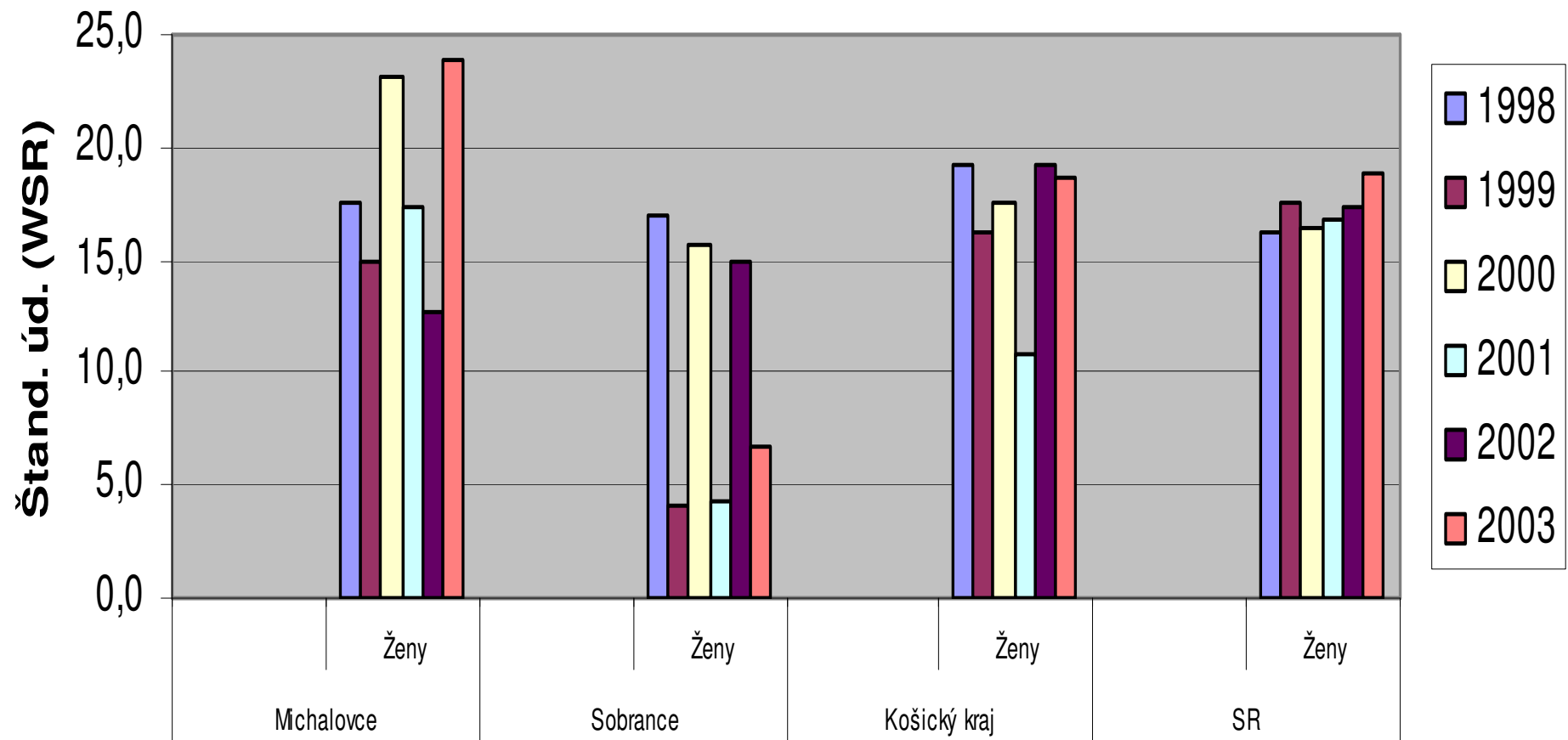


## Incidenca ZN krčka maternice C53

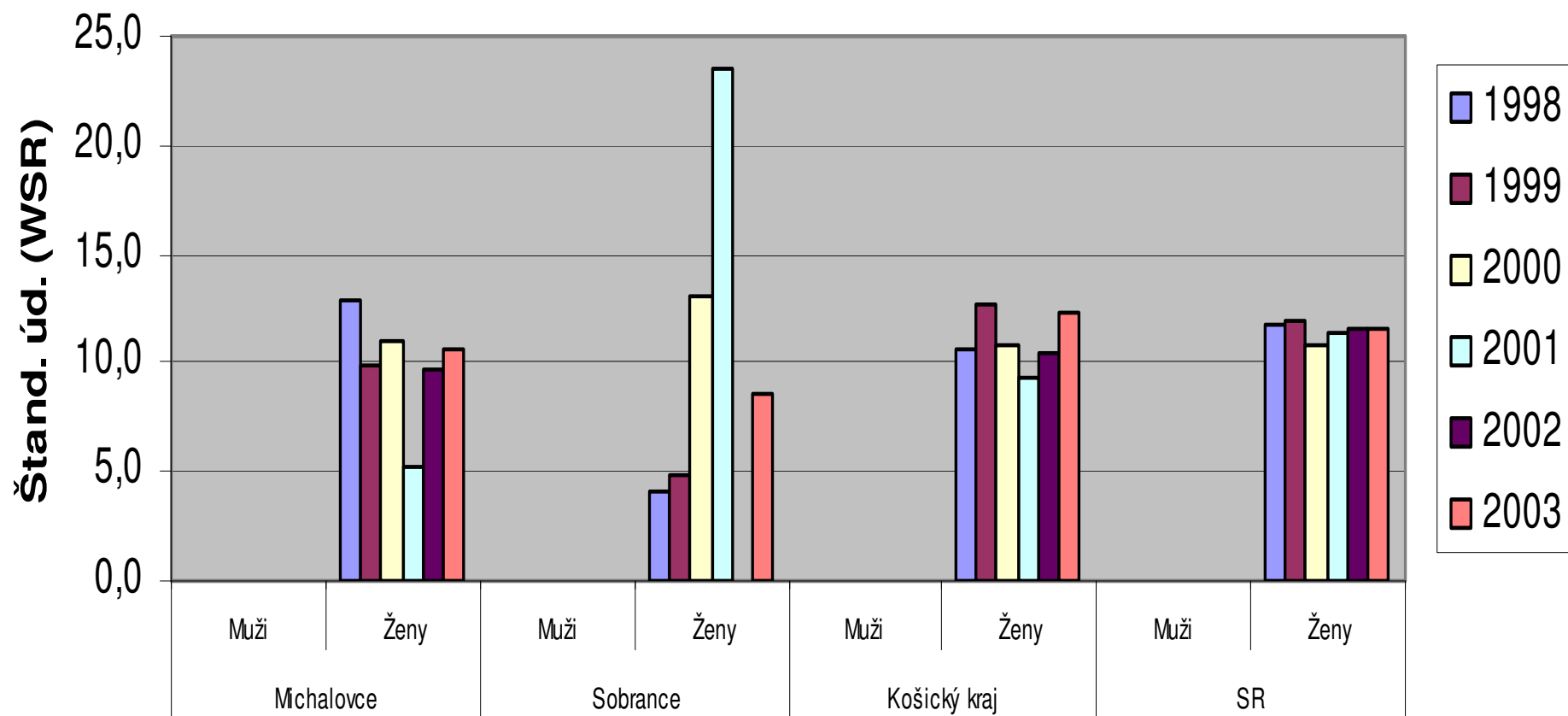




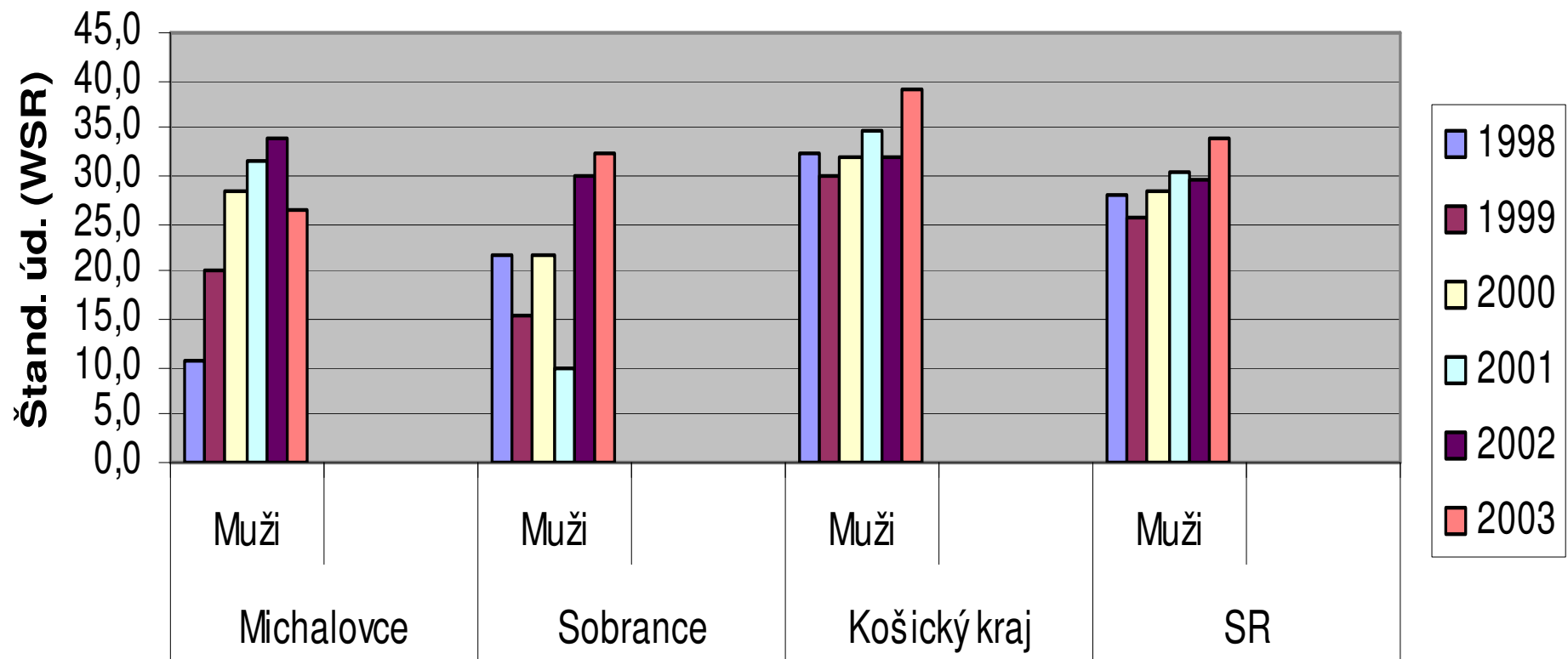
## Incidenca ZN tela maternice C54



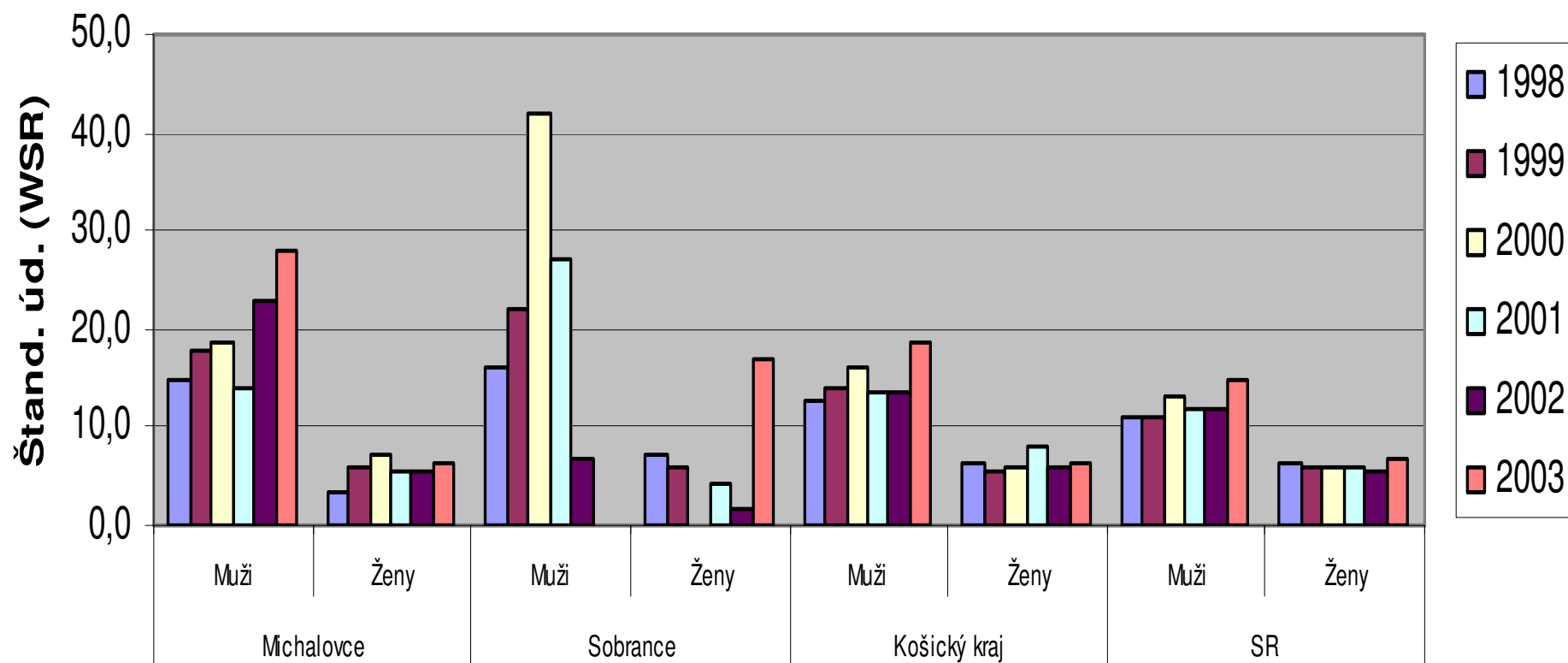
## Incidenca ZN vaječníka C56



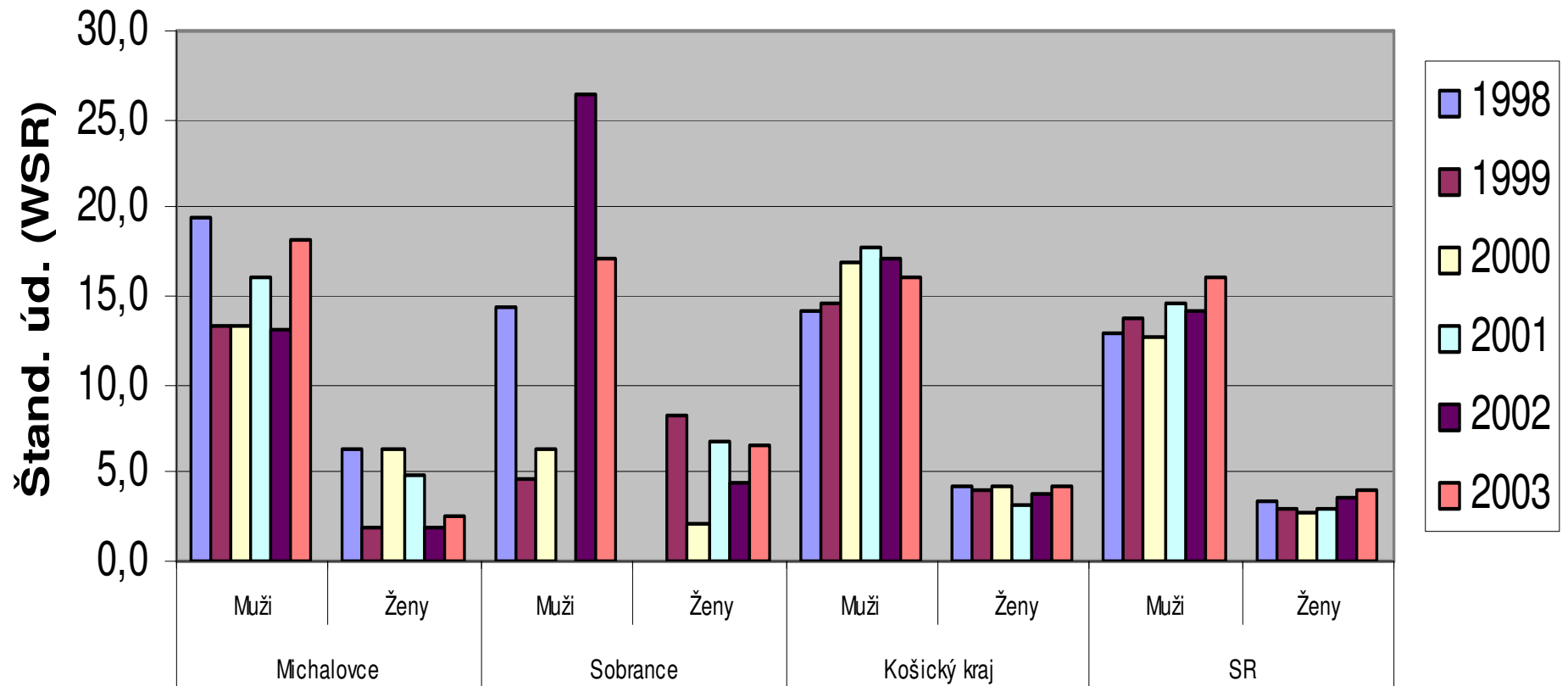
## Incidenca ZN prostaty C61



## Incidencia ZN obličky C64



## Incidenca ZN moč. mechúra C67



## Incidenca ZN štítnej žľazy C73

