



# Regionálny úrad verejného zdravotníctva

so sídlom v Michalovciach, S.Chalupku 5, PSČ 071 01

Tel.: 056/6880611, 612    FAX: 056/6880636    email: mi.sekretariat@uvzs.sk    www.ruvzmi.sk    IČO: 17335680

**Titl.**  
**Regionálny úrad verejného zdravotníctva**  
**so sídlom v Košiciach**  
**Ipeľská 1**

**040 01 KOŠICE**

**Naša značka :**  
2014/ 001803

**Vybavuje /klapka :**  
Luptáková /621

**V Michalovciach, dňa:**  
5.5.2014

**Vec: Epidemiologická situácia za mesiac apríl 2014**  
**v okresoch MICHALOVCE A SOBRANCE – zaslanie**

Epidemiologická situácia za mesiac **APRÍL** je charakterizovaná:

- ✓ **výskytom:** *brušného paratýfusu B*  
*parotitis epidemica*  
*chronickej vírusovej hepatitídy C*  
*prenosného pohlavného ochorenia*
- ✓ **nulovým výskytom:** *meningitídy, tuberkulózy*

## **ČREVNÉ INFEKČNÉ CHOROBY /A00 – A09/:**

### **A01 – brušný týfus a paratýfus:**

**MICHALOVCE:** Hlásené 1 ochorenie u 3 ročného dieťaťa navštevujúce MŠ, bytom Michalovce. V klinickom obraze dominovali riedke stolice, bolesti brucha a TT 38,7°C.

*Pri epid. depistáži bolo zistené:*

- 2x pobyt v Anglicku - Southend on Sea - prímorské mestečko (17.7.- 22-8-2013 a 28.2. - 9.3.2014). Udávaný pobyt a hranie v piesku na pláži. Stravovanie len doma, voda z verejného vodovodu a balená v originálnom balení. Konzumácia zmrzliny na pláži pripravovanej za studena (točená zo stroja)
- kontakt s exotickými zvieratami (korytnačky, plazy a pod.) neudáva
- kontakt s domácimi zvieratami – pes, mačka
- častá konzumácia hydiny (domáca aj z obchodnej siete)
- hranie v pieskovisku v rámci bydliska v meste Michalovce – odobratých 7 vzoriek piesku (pieskovisko MŠ ul. Okružná-5 vzoriek a pieskovisko v rámci bydliska starých rodičov – 2 vzorky)

Ochorenie potvrdené klinicky a laboratórne: *salmonella paratyphi B, var. Java*  
*O:4,5,12 H:b:1,2*

Serotypizácia potvrdená v NRC pre salmonelózy pri ÚVZ SR Bratislava dňa 17.4.2014.

Protiepidemické opatrenia v rodine vykonané v plnom rozsahu, výsledky výteru z recta u matky negatívne.

**A02 - salmonelová enteritída:** Spolu hlásených 10 ochorení, z toho 1 vylúčovanie.

**MICHALOVCE:** Hlásených 9 ochorení u osôb v rôznych vekových skupinách a vylúčovanie u klienta DSS Strážske.

*Rodinný výskyt:* Z celkového počtu 3 osôb ochoreli 2 členovia rodiny- matka s dcérou. V klinickom obraze dominovali hnačky, bolesti brucha, TT 38 °C.

⇒ *pravdepodobný faktor prenosu:* vajcia kupované z obchodnej siete - nedostatočne tepelne spracované

*Výskyt ochorenia podľa veku:* 0 roč.- 1 prípad; 1-4 roč.- 1 prípad; 5-9 roč.- 1 prípad; 10- 14 roč.- 1 prípad; 25-34 roč.- 1 prípad; 35-44- roč.- 2 prípady

*Výskyt ochorenia podľa obcí:* Michalovce mesto- 5x, Falkušovce- 1x, Krišovská Liesková- 1x, Strážske- 2x.

*Výskyt ochorenia:* sporadický  
rodinný (1x2 prípady)

⇒ *pravdepodobný faktor prenosu:* hydina- 2x  
vajcia domáce- 2x  
vajcia kupované-3x  
mliečne výrobky-1x  
zmiešaná strava- 1x

⇒ *etiologický agens-* *salm.enteritidis-* 5x  
*salm. typhimurium-* 3x  
*salm sp.-* 1x

**SOBRANCE:** Hlásené 1 ochorenie u 21 ročného zamestnaného muža, bytom Sobrance-mesto.

⇒ *pravdepodobný faktor prenosu-* lahôdkárenské výrobky

⇒ *etiologický agens – salm. enteritidis*

**A04.0 – infekcia enteropatogénnymi Escherichia coli:**

**SOBRANCE:** Hlásené 1 ochorenie u 0-ročného dieťaťa, bytom Zemlínske Kopčany.

⇒ *sérotyp:* O 111

**A04.5 – kampylobakteriálna enteritída:** Spolu hlásených 5 ochorení.

**MICHALOVCE:** Hlásené 4 ochorenia:

- 0 ročné dieťa, bytom Pavlovce nad Uhom
- 6 ročné dieťa, bytom Michalovce
- 35 ročná zamestnaná žena, bytom Michalovce
- 58 ročný nezamestnaný muž, bytom Pavlovce nad Uhom
- *pravdepodobný faktor prenosu:* hydina – 2x  
zmiešaná strava- 2x

- **etiolog. agens:** *Campylobacter jejuni* –2x  
*Campylobacter coli*-2x

SOBRANCE: Hlásené 1 ochorenie u 22 ročného študenta VŠ, bytom Sobrance.

- **pravdepodobný faktor prenosu:** hydina
- **etiolog. agens:** *Campylobacter jejuni*

**A04.8 – iné špecifikované bakteriálne infekcie:** Spolu hlásených 8 ochorení.

MICHALOVCE: Hlásených 5 ochorení.

- 0 ročné dieťa, bytom Markovce
- 1 ročné dieťa, bytom Michalovce
- 16 ročná študentka SŠ, bytom Tušice
- 31 ročná zamestnaná žena, bytom Budkovce
- 41 ročná zamestnaná žena, bytom Michalovce
- **etiolog. agens:** *Citrobacter*- 1x; *Proteus* - 2x; *Pseudomonas* – 1x; *Klebsiella* -1x

SOBRANCE: Hlásené 3 ochorenia.

- 0 ročné dieťa bytom Sobrance, žijúce v neštandardných hygienických podmienkach bývania a stravovania
- 20 ročná nezamestnaná žena a 0 ročné dieťa (matka+ dieťa), bytom Sobrance, žijúci v neštandardných hygienických podmienkach bývania a stravovania
- **etiolog. agens:** *Klebsiella*- 3x
- **výskyt ochorenia:** rodinný (1x2 prípady)  
sporadický

**A08.0 – rotavírusová enteritída:**

SOBRANCE: Hlásené 1 ochorenie u 79 ročného dôchodcu, bytom Nižná Rybnica.  
*Ochorenie potvrdené:* klinicky a laboratórne – *rotavírus pozit* – 1x

**A08.1 –akútna gastroenteropatia zapríčinená vírusom Norwalk:** Spolu hlásené 2 ochorenia.

MICHALOVCE: Hlásené 1 ochorenie u 82 ročnej dôchodkyne, bytom Petrovce nad Laborcom.

- *Ochorenie potvrdené:* klinicky a laboratórne – *norovírus pozit*

SOBRANCE: Hlásené 1 ochorenie u 1 ročného dieťaťa, bytom Vyšné Remety.

- *Ochorenie potvrdené:* klinicky a laboratórne – *norovírus pozit*

**A08.2- adenovírusová enteritída:**

MICHALOVCE: Hlásené 1 ochorenie u 2 ročného dieťaťa, bytom Kačanov.

- *Ochorenie potvrdené:* klinicky a laboratórne – *adenovírus pozit*

## INÉ BAKTERIÁLNE CHOROBY /A30-A49/

### **A46 – ruža- erysipelas:**

MICHALOVCE: Hlásené 1 ochorenie u 84 ročnej dôchodkyne, bytom Michalovce.

## INFEKČIE S PREVAŽNE SEXUÁLNYM SPÔSOBOM PRENÁŠANIA /A50-A64/:

### **A54.0 – gonokoková infekcia dolných časti močovopohlavnej sústavy bez abscesu uretrálnych alebo predsieňových žliaz:**

SOBRANCE: Hlásené 1 ochorenie u 23 ročného zamestnaného muža, bytom Sobrance.

- *Prameň nákazy* – neznámy
- *Miesto nákazy* – neznáme
- *Spôsob zistenia ochorenia* – na základe klinických príznakov
- *Ochorenie potvrdené* - klinicky, mikroskopicky a kultivačne

## INÉ SPIROCHÉTOVÉ CHOROBY /A65-A69/

### **A69.2 – lymeská choroba:**

MICHALOVCE: Hlásený 1 prípad u 46 ročného zamestnaného muža, bytom Michalovce.

- *Vektor prenosu* – kliešť
- *Lokalizácia* – DK – vnútorná strana ľavého stehna
- *Lokalita* – Zemplínska Šírava – Medvedia Hora
- *Ochorenie potvrdené* : klinicky a serologicky (IgM – pozit)

## VÍRUSOVÉ INFEKČIE CHARAKTERIZOVANÉ LÉZIAMI KOŽE A SLIZNICE /B00 – B09/

### **B01 – varicella :** Spolu hlásených 17 ochorení.

MICHALOVCE: Hlásených 15 ochorení.

*Veková skupina:* 0 roč.- 2 prípady, 1-4 roč.- 11 prípadov; 5-9. roč.- 1 prípad; 20-24 roč.- 1 prípad.

*Výskyt podľa obcí:* Michalovce–mesto – 10 ochorení; Hažín - 1 ochorenie; Ložín - 1 ochorenie; Staré - 1 ochorenie; Šamudovce – 1 ochorenie; Zbudza – 1 ochorenie

*Výskyt ochorenia:* sporadický

SOBRANCE: Hlásené 2 ochorenia: veková skupina 1-4 roč.- 1 prípad, 15-19 roč.- 1 prípad.

*Výskyt podľa obcí:* Choňkovce – 1 ochorenie ; Úbrež 1 ochorenie

*Výskyt ochorenia:* sporadický

### **B02 – herpes zoster :**

MICHALOVCE: Hlásených 8 ochorení.

*Veková skupina:* 35 – 44 roč.- 1 prípad; 55 – 64 roč.- 1 prípad, 65+ - 6 prípadov

*Rozdelenie podľa obcí:* Michalovce- mesto- 4 prípady, Krásnovce- 1 prípad, Poruba pod Vihorlatom- 1 prípad, Tušická nová Ves- 1 prípad, Veľké Kapušany- 1 prípad.

## **VÍRUSOVÁ HEPATITÍDA /B15-B19/**

### **B18.2 – chronická vírusová hepatitída C:**

**MICHALOVCE:** Hlásený 1 prípad u 24 ročného muža, bytom Michalovce, t.č. väzeň ÚVV a ÚVTOS Košice.

- *epid. anamnéza na parenterálne zákroky* - užívanie intravenózných drog (pervitín)
  - marec 2011- menší chirurgický zákrok (zašitie bodnej rany- traumatologické odd. NsP Š.Kukuru Michalovce,a.s.)
- *ochorenie potvrdené serologicky* – HCV pozit, genotyp 3
- ochorenie zistené v rámci skríningového vyšetrenia vo výkone trestu ešte v januári 2014

## **INÉ VÍRUSOVÉ CHOROBY /B25-B34/**

### **B26 – mumps – parotitis epidemica:**

**MICHALOVCE:** Za mesiac apríl 2014 hlásené 4 ochorenia u osôb žijúcich v neštandardných hygienických podmienkach bývania a stravovania.

*Rozdelenie podľa výskytu v okrese:* Petrovce nad Laborcom – 4 ochorenia

*Ochorenia sa vyskytli vo vekových skupinách:*

1-4 roč. – 1 prípad; 5-9 roč.- 1 prípad; 10- 14 roč.- 1 prípad; 15- 19 roč.- 1 prípad.

*Výskyt ochorení:* rodinný (2x2 prípady)

*Z celkového počtu chorých boli očkované 4 osoby:*

- 1 dávkou – 2
- 2 dávkami –2

*Protiepidemické opatrenia v ohniskách nákaz* boli priebežne vykonávané pracovníkmi oddelenia epidemiológie na základe hlásenia z infekčného oddelenia NsP Š. Kukuru Michalovce, a.s.

*Ochorenia potvrdené:* klinicky

## **HELMINTÓZY /B65 – B83/**

### **B77 – askarióza:**

**MICHALOVCE:** Hlásené 2 ochorenia.

- 1 ročné dieťa, bytom Horovce žijúce v neštandardných hygienických podmienkach bývania a stravovania
- 2 ročné dieťa, bytom Ruská, žijúce v neštandardných hygienických podmienkach bývania a stravovania

*Ochorenia potvrdené:* klinicky a mikroskopicky – *Ascaris lumbricoides* - 2x

## ZAVŠIVENIE-PEDIKULÓZA, SVRAB- AKARIÓZA A INÉ ZAMORENIE /B85-B89/

### **B85.0- pedikulóza zavinená *Pediculus humanus capitis***

MICHALOVCE: Hlásené 1 ochorenie u 7 ročnej žiačky ZŠ, bytom Žbince.

### **B86 – svrab- scabies:**

MICHALOVCE: Hlásených 9 ochorení.

Veková skupina: 1-4 roč.- 1 prípad; 5-9 roč.- 4 prípady; 10-14 roč.- 3 prípady; 35-44 roč.- 1 prípad.

Výskyt podľa obcí: Michalovce- mesto- 4 prípady; Iňačovce- 5 prípadov.

Výskyt ochorenia: rodinný (1x5 prípadov a 2x2 prípady)

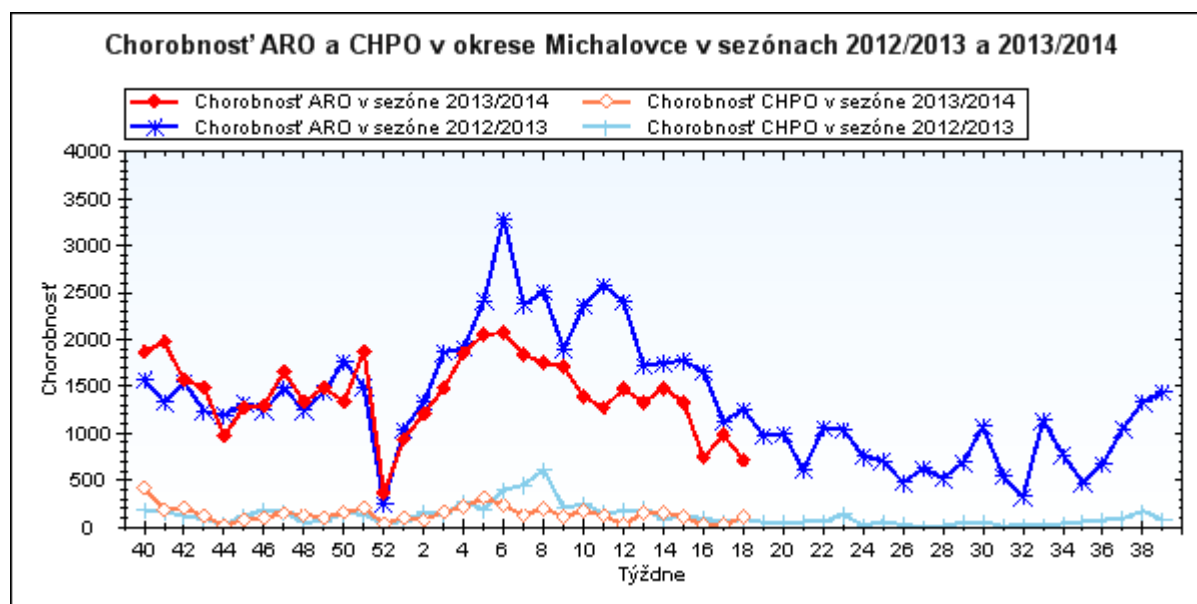
## CHRÍPKA A CHRÍPKÉ PODOBNÉ ARO

**J 11– chrípka a jej podobné ochorenia** – Spolu hlásených 1 786 ARO, z toho 185 CHPO a 22 komplikácií.

*Chrípková aktivita –II. stupeň – sporadický*

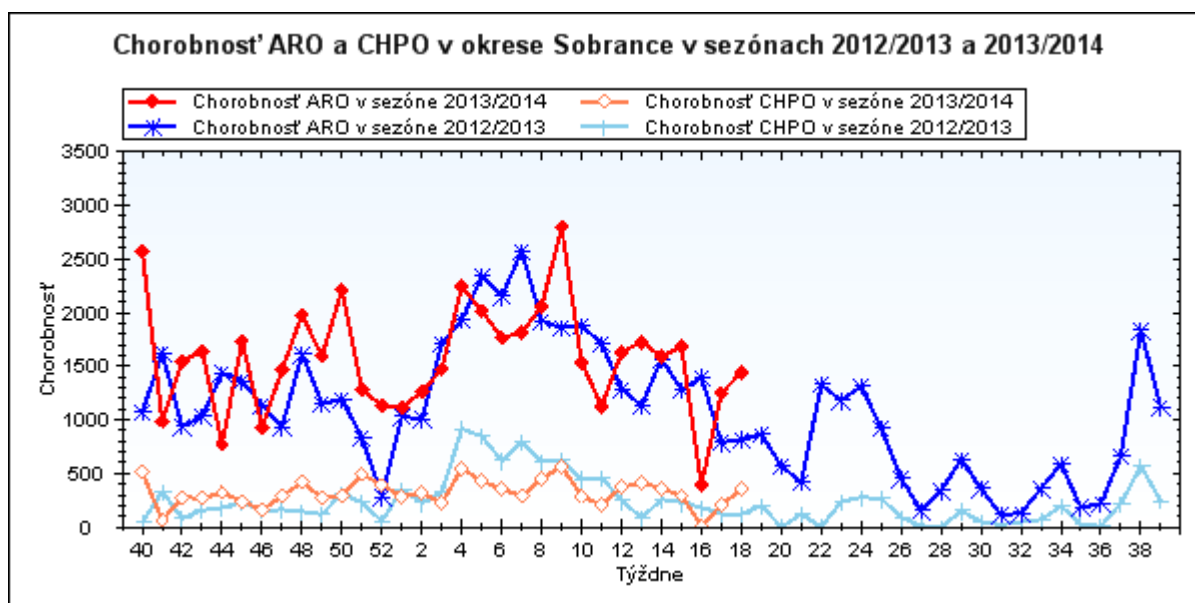
MICHALOVCE: Hlásených 1 257 ochorení, z toho 90 CHPO, komplikácie – 5.

		0-5	6-14	15-19	20-59	60+	Spolu
Michalovce	ARO Abs.	170	191	115	614	167	1257
	Ch.	9142,1	6781,1	6640,3	3867,4	3510,0	4656,4
	CHPO Abs.	27	32	21	9	1	90
	Ch.	1452,0	1136,1	1212,6	56,7	21,0	333,4



**SOBRANCE:** Hlásených 529 ochorení, z toho 95 CHPO, komplikácie – 17.

		0-5	6-14	15-19	20-59	60+	Spolu
<b>Sobrance</b>	<b>ARO Abs.</b>	142	187	79	79	42	<b>529</b>
	<b>Ch.</b>	17609,1	14089,8	8685,1	1505,3	2262,9	<b>4963,3</b>
	<b>CHPO Abs.</b>	32	44	13	5	1	<b>95</b>
	<b>Ch.</b>	3968,3	3315,3	1429,2	95,3	53,9	<b>891,3</b>



**NOZOKOMIÁLNE NÁKAZY:**

**A41.9- nešpecifikovaná septikémia:**

*Hlásené 1 ochorenie u 52 ročného nezamestnaného muža hospitalizovaného na oddelení OAaIM NsP Š. Kukuru Michalovce, a.s.*

- Dátum hospitalizácie: 29.3.2014 – bezvedomie, rozsiahly opuch mozgu, pacient intubovaný, napojený na UPV
- 30.4.2014 – operačne vykonaná dekompresívna kraniotómia a evakuácia subdurálneho hematómu so zavedenou drenážou
- 4.4.2014 – TT do 40 °C
- *Ochorenie potvrdené:* klinicky

## ÚMRTIA :

- za mesiac apríl 2014 sme nezaznamenali žiadne úmrtie na prenosné infekčné ochorenie

## INÉ POZORUHODNÉ INFORMÁCIE :

1. Spolu hlásených 75 potvrdených a 30 nepotvrdených ohnísk.
2. **Regionálna veterinárna a potravinová správa Michalovce** za apríl 2014 naďalej hlásila pretrvávajúce ohnisko trichinelózy u diviaka v katastri obce Pavlovce nad Uhom, okres Michalovce.
3. Dňa 8.4.2014 bola zaslaná všetkým dermatovenerologickým ambulanciám v okrese Michalovce a Sobrance informácia a usmernenie o aktuálnych zmenách v hlásení pohlavných ochorení.
4. Od 22.4.2014 do 26.4.2014 prebiehal už ôsmy ročník Európskeho imunizačného týždňa (EIW), ktorú organizuje úrad Svetovej zdravotníckej organizácie (SZO) pre Európu. Témou tohto ročníka EIW je podpora očkovania v jednotlivých vekových skupinách.

S pozdravom

MUDr. Janka Stašková, MPH  
regionálna hygienička

Na vedomie :

- 1) Riaditeľstvo NsP Štefana Kukuru, Michalovce, a.s.
- 2) Riaditeľstvo Psychiatrickej nemocnice Michalovce, n.o.
- 3) Riaditeľstvo Regionálnej nemocnice Sobrance, n.o.
- 4) Riaditeľstvo Polikliniky Veľké Kapušany, ul. Z. Fábryho 22, n.o.
- 5) RÚVZ so sídlom v Banskej Bystrici, Cesta k nemocnici 1
- 6) Regionálna veterinárna a potravinová správa Michalovce, ul. Sama Chalupku 22