



Regionálny úrad verejného zdravotníctva

so sídlom v Michalovciach, S.Chalupku 5, PSČ 071 01

Tel.: 056/6880611, 612 FAX: 056/6880636 email: mi.sekretariat@uvzs.sk www.ruvzmi.sk IČO: 17335680

Titl.
Regionálny úrad verejného zdravotníctva
so sídlom v Košiciach
Ipeľská 1

040 01 KOŠICE

Naša značka :
2014/004011

Vybavuje /klapka :
Luptáková /621

V Michalovciach, dňa:
3.9.2014

Vec: Epidemiologická situácia za august 2014
v okresoch MICHALOVCE a SOBRANCE – zaslanie

Epidemiologická situácia za mesiac **AUGUST** je charakterizovaná:

- ✓ **pretrvávajúcim výskytom:** črevných ochorení
- ✓ **výskytom:** prenosného pohlavného ochorenia, parotitídy, vírusovej meningitídy
- ✓ **nulovým výskytom:** vírusovej hepatitídy, NN, tuberkulózy

ČREVNÉ INFEKČNÉ CHOROBY /A00 – A09/:

A02 - salmonelová enteritída: Spolu hlásených 21 ochorení a 2 vylučovania.

MICHALOVCE: Hlásených 13 ochorení, 2 vylučovania a 1 importované ochorenie v rôznych vekových skupinách.

Rozdelenie podľa vekových skupín: 0 roč. – 1 prípad; 1-4 roč.- 3 prípady; 5-9 roč.- 2 prípady; 10-14 roč. – 1 prípad; 15-19 roč. – 3 prípady; 25-34 roč.- 1 prípad; 35- 44 roč.- 3 prípady; 45-54 roč.- 1 prípad.

Rozdelenie podľa obcí: Michalovce - mesto- 3 prípady; Bracovce - 2 prípady; Klokočov - 2 prípady; Lastomír - 1 prípad; Senné – 1 prípad; Strážske – 2 prípady; Tušická Nová Ves – 2 prípady; Veľké Kapušany - 1 prípad; Vojany – 1 prípad.

Vylučovania zistené: - v rámci skriningového vyšetrenia matky (doprovod) pri prijíme dieťaťa na detské oddelenie

- v rámci skriningového vyšetrenia po narodení dieťaťa (matka negat)

Výskyt ochorení: sporadický a rodinný (2x2 prípady)

Importované ochorenie: Hlásený 1 prípad u 16 ročnej študentky t.č. mimo kolektív, bytom Veľké Kapušany, ktorá udávala pobyt u starých rodičov na Ukrajine od 20.7.2014- 12.8.2014. Prvé príznaky ochorenia (riedka stolica, bolesti brucha, opakované zvracanie a TT 38°C) udávala od 1.8.2014. Návšteva lekára 1. kontaktu až 13.8.2014 po návrate domov.

Pravdepodobný faktor prenosu: domáce vajcia

I. rodinný výskyt: Z celkového počtu 6 exponovaných osôb ochoreli 2 osoby, bytom Bracovce. V klinickom obraze dominovali hnačky, bolesti hlavy, bolesti brucha a zvracanie.
Pravdepodobný faktor prenosu: vajcia domáce

II. rodinný výskyt: Z 3 exponovaných osôb ochoreli 2 osoby bytom Klokočov, ktorých zdravotný stav si vyžiadal hospitalizáciu na infekčnom oddelení NsP Š.Kukuru Michalovce, a.s. V klinickom obraze dominovali hnačky, zvracanie a TT nad 38 °C.
Pravdepodobný faktor prenosu: vajíčka kupované z obchodnej siete

⇒ **pravdepodobný faktor prenosu:** vajcia domáce-4x
vajcia z obchodnej siete- 3x
mäsové výrobky – 4x
mliečne výrobky – 1x
lahôdkárske výrobky – 1x
zmiešaná strava – 1x
neznámy- 1x

⇒ **etiolog. agens-** *salm. enteritidis*-10x
salm. typhimurium – 1x
salm. infantis – 2x
salm. spp.- 2x

SOBRANCE: Hlásených 8 ochorení v rôznych vekových skupinách.

Rozdelenie podľa vekových skupín: 1-4 roč.-2 ochorenia; 15-19 roč.- 1 ochorenie; 45-54 roč.- 1 ochorenie; 55-64 roč.- 2 ochorenia a 65+- 2 ochorenia.

Rozdelenie podľa obcí: Sobrance – mesto – 1 ochorenie, Baškovce – 2 ochorenia, Bežovce – 1 ochorenie, Koňuš- 1 ochorenie, Krčava – 1 ochorenie, Nižná Rybnica -1 ochorenie, Sejkov – 1 ochorenie.

Výskyt ochorenia: sporadický a rodinný (1x2 prípady)

Rodinný výskyt: Z celkového počtu 3 exponovaných ochoreli 2 dôchodcovia, bytom Baškovce. V klinickom obraze dominovali len hnačky, bez teplôt.
Pravdepodobný faktor prenosu: hydina kupovaná z obchodnej siete nedostatočne tepelne upravená

⇒ **pravdepodobný faktor prenosu:** vajcia domáce- 1x
vajcia z obchodnej siete- 1x
ovocie- 1x
nanuky, drene- 1x
mliečne výrobky- 2x
hydina- 2x

⇒ **etiolog. agens-** *salm. enteritidis*- 7x
salm. spp.- 1x

A03- šigelóza: Spolu hlásené 3 ochorenia.

MICHALOVCE: Hlásené 2 ochorenia:

- 4 ročné dieťa, mimo kolektív, bytom Malčice
- 83 ročná dôchodkyňa, bytom Michalovce

⇒ **etiolog. agens:** *shigella sonnei* – 1x
shigella flexneri – 1x

SOBRANCE: Hlásené 1 ochorenie u 3 ročného dieťaťa, bytom Sobrance- mesto, žijúce v neštandardných hygienických podmienkach bývania a stravovania.

⇒ **etiolog. agens**: shigella sonnei

A04.0 – infekcia enteropatogénnymi Escherichia coli:

MICHALOVCE: Hlásené 1 ochorenie u 1 ročného dieťaťa, bytom Michalovce- mesto.

⇒ *sérotyp*: O 26

A04.5 – kampylobakteriálna enteritída: Spolu hlásené 4 ochorenia.

MICHALOVCE: Hlásené 3 ochorenia v rôznych vekových skupinách.

Vekové skupiny: 5-9 roč.- 1 prípad; 20-24 roč.- 1 prípad; 25- 34 roč.- 1 prípad

Výskyt podľa obcí: Bracovce- 1 ochorenie, Falkušovce- 1 ochorenie; Vojany- 1 ochorenie.

⇒ **pravdepodobný faktor prenosu**: ovocie- 2x
hydina- 1x

⇒ **etiolog. agens**: *Campylobacter jejuni* - 2x
Campylobacter coli – 1x

SOBRANCE: Hlásené 1 ochorenie u 3 ročného dieťaťa, bytom Bunkovce, žijúceho v neštandardných hygienických podmienkach bývania a stravovania.

⇒ **pravdepodobný faktor prenosu**: hydina

⇒ **etiolog. agens**: *Campylobacter jejuni*

A04.8 – iné špecifikované bakteriálne infekcie: .

MICHALOVCE: Hlásených 9 sporadických ochorení.

Vekové skupiny: 0 roč.-1 prípad; 1-4 roč.- 5 prípadov; 35- 44 roč.- 1 prípad; 45- 54 roč. -2 prípady.

Výskyt podľa obcí: Michalovce- mesto-4 prípady; Markovce – 2 prípady; Moravany- 1 prípad; Sliepkovce – 2 prípady.

⇒ **etiolog. agens**: Proteus- 5x
Pseudomonas- 1x
Klebsiella- 1x
Citrobacter – 2x

A07.1- giardióza (lambliaza):

MICHALOVCE: Hlásené 1 ochorenie u 1 ročného dieťaťa, bytom Michalovce- mesto, žijúceho v neštandardných hygienických podmienkach bývania a stravovania.

Ochorenie potvrdené: klinicky a mikroskopicky – *Giardia intestinalis*

A08- vírusové a iné špecifikované črevné infekcie:

MICHALOVCE: Hlásené 2 ochorenia:

- 0 ročné dieťa, bytom Tušická Nová Ves
- 3 ročné dieťa, bytom Trhovište, žijúce v neštandardných hygienických podmienkach bývania a stravovania

⇒ **etiolog. agens**: rotavírus pozit- 2x

INÉ BAKTERIÁLNE CHOROBY /A30-A49/

A46 – ruža- erysipelas:

MICHALOVCE: Hlásené 2 ochorenia:

- 56 ročný zamestnaný muž, bytom Pavlovce nad Uhom
- 74 ročná dôchodkyňa, bytom Suché.

INFEKČIE S PREVAŽNE SEXUÁLNYM SPÔSOBOM PRENÁŠANIA /A50-A64/:

A51.3- sekundárny syfilis kože a slizníc:

MICHALOVCE: Hlásené 1 ochorenie u 6 ročného dieťaťa, bytom Iňačovce, žijúceho v neštandardných hygienických podmienkach bývania a stravovania

- *Prameň nákazy* – neznámy (matka- negat., otec vo výkone trestu)
- *Miesto nákazy* – Iňačovce
- *Spôsob zistenia ochorenia* – na základe klinických príznakov
- *Ochorenie potvrdené* – klinicky a serologicky

A53.0 – latentný syfilis nešpecifikovaný ako včasný alebo neskorý: Spolu hlásené 2 ochorenia.

MICHALOVCE: Hlásené 1 importované ochorenie bezpríznakovej formy u 23 ročnej ženy na MD, bytom Žbince.

- *Prameň nákazy* – neznámy
- *Miesto nákazy* – Anglicko
- *Spôsob zistenia ochorenia* – v rámci skriningového vyšetrenia v 9. mesiaci tehotenstva po návrate z Anglicka (pobyt v Anglicku 31.7.2013 – 22.6.2014)
- *Ochorenie potvrdené* - serologicky

SOBRANCE: Hlásené 1 ochorenie 31 ročnej ženy na MD, bytom Sobrance – mesto.

- *Prameň nákazy* – neznámy
- *Miesto nákazy* – Sobrance
- *Spôsob zistenia ochorenia* – v rámci skriningového vyšetrenia na gynekologickej ambulancii tesne pred pôrodom
- *Ochorenie potvrdené* - serologicky

INÉ SPIROCHÉTOVÉ CHOROBY /A65-A69/

A69.2 – lymeská choroba:

MICHALOVCE: Hlásené 3 prípady:

48 ročná zamestnaná žena, bytom Michalovce – mesto.

- *Vektor prenosu* – neznámy hmyz
- *Lokalizácia* – HK – ľavé rameno
- *Lokalita* – vlastná záhrada (Michalovce)
- *Ochorenie potvrdené* : klinicky

54 ročný zamestnaný muž, bytom Budkovce

- Vektor prenosu – neznámy hmyz
- Lokalizácia – DK – ľavé predkolenie
- Lokalita – záhrada (Budkovce)
- Ochorenie potvrdené : klinicky

64 ročný dôchodca, bytom Michalovce – mesto

- Vektor prenosu – neznámy hmyz
- Lokalizácia – HK – pravé rameno
- Lokalita – vlastná záhrada (Michalovce)
- Ochorenie potvrdené : klinicky, serologicky (IgM – slabo pozit; IgG – pozit)

VÍRUSOVÉ INFEKČIE CENTRÁLNEHO NERVOVÉHO SYSTÉMU /A80-A89/:

A87.9 – nešpecifická vírusová meningitída:

SOBRANCE: Hlásené 1 ochorenie u 13 ročného dieťaťa, t.č. mimo kolektív, bytom Blatné Remety.

Priebeh ochorenia:

- prvé príznaky ochorenia udáva od 6.8.2014 - TT do 39 °C, opakované zvracanie, bolesti hlavy, sťažené dýchanie
- od 10.8.2014 hospitalizovaný na infekčnom oddelení NsP Š. Kukurú Michalovce, a.s.
- ako susp. meningitída – šija oponuje + , Brudzinský ++

Ochorenie potvrdené: klinicky a biochemicky

10.8.- 12.8.2014 - likvor kultivačne - POS

VÍRUSOVÉ INFEKČIE CHARAKTERIZOVANÉ LÉZIAMI KOŽE A SLIZNICE /B00 – B09/

B01 – varicella : Spolu hlásených 8 ochorení.

MICHALOVCE: Hlásených 7 ochorení.

Vekové skupiny: 1-4 roč.- 1 prípad; 5-9 roč.- 4 prípady a 15- 19 roč.- 2 prípady

Výskyt podľa obcí: Michalovce–mesto – 2 prípady; Strážske - 1 prípad; Veľké Kapušany- 3 prípady; Veľké Slemence – 1 prípad

Výskyt ochorení: sporadický

SOBRANCE:Hlásený 1 prípad vo vek. skupine 15-19 roč.

Výskyt podľa obcí: Horňa – 1 prípad

B02 – herpes zoster : Spolu hlásených 5 ochorení.

MICHALOVCE: Hlásené 4 sporadické ochorenia.

Vekové skupiny: 45-54 roč.- 1 prípad; 55-64 roč.- 1 prípad; 65+- 2 prípady

Rozdelenie podľa obcí: Michalovce- mesto- 2 prípady; Moravany- 1 prípad; Strážske - 1 prípad.

SOBRANCE: Hlásený 1 prípad u 22 ročnej zamestnanej ženy, bytom Blatné Remety.

INÉ VÍRUSOVÉ CHOROBY /B25-B34/:

B26 – parotitída:

MICHALOVCE: Hlásené 2 sporadické ochorenia, bytom Horovce:

- 1 ročné dieťa
- 19 ročný nezamestnaný muž, hospitalizovaný na infekčnom oddelení NsP Š. Kukuru Michalovce, a.s. s komplikáciou- meningitída dg B26.1

Očkovanie: kompletne vzhľadom na vek (1x 1 dávkou; 1x 2 dávkami)

Ochorenia potvrdené: klinicky
serologicky – 1x (IgM – pozit)

HELMINTÓZY /B65 – B83/

B77 – askarióza:

MICHALOVCE: Hlásené 4 ochorenia vo vekových skupinách 0 roč.- 1 prípad a 1- 4 roč. 3 prípady.

Výskyt podľa obcí: Michalovce- mesto- 2 ochorenia, Vrbnica- 1 ochorenie, Lesné- 1 ochorenie

Ochorenie potvrdené: klinicky a mikroskopicky – *Ascaris lumbricoides*- 4x

ZAVŠIVENIE-PEDIKULÓZA, SVRAB- AKARIÓZA A INÉ ZAMORENIE /B85-B89/

B86 – svrab- scabies:

MICHALOVCE: Hlásené 1 ochorenie u 13 ročného dieťaťa, bytom Vyšné Remety.

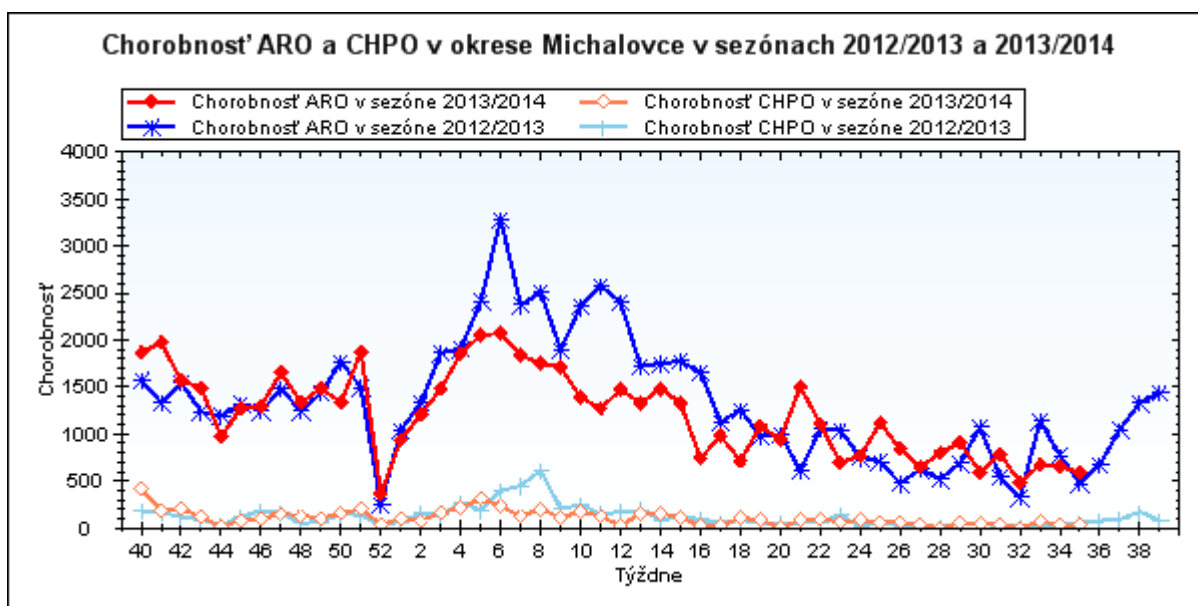
CHRÍPKA A CHRÍPKÉ PODOBNÉ ARO

J 11– chrípka a jej podobné ochorenia – Spolu hlásených 682 ARO, z toho 84 CHPO a 8 komplikácií.

Chrípková aktivita –I. stupeň – bez aktivity

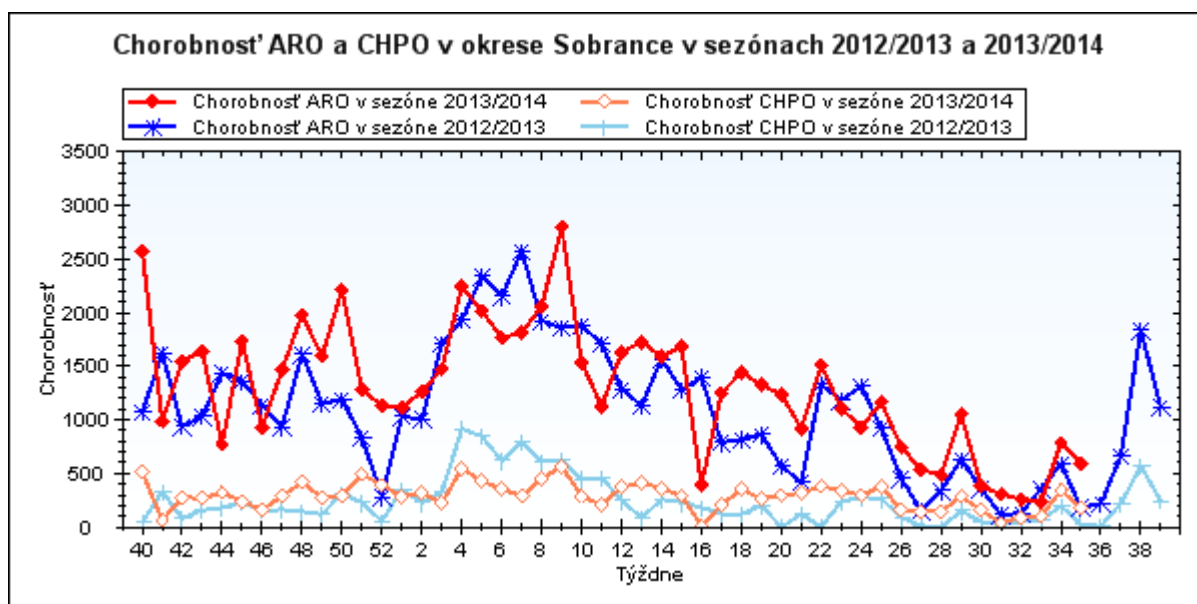
MICHALOVCE: Hlásených 545 ochorení, z toho 31 CHPO, komplikácie – 6.

		0-5	6-14	15-19	20-59	60+	Spolu
Michalovce	ARO Abs.	133	108	59	194	51	545
	Ch.	9034,6	4843,4	4303,3	1413,0	1239,5	2406,4
	CHPO Abs.	12	13	4	2	0	31
	Ch.	815,2	583,0	291,7	14,6	0,0	136,9



SOBRANCE: Hlásených 137 ochorení, z toho 53 CHPO, komplikácie – 2.

		0-5	6-14	15-19	20-59	60+	Spolu
Sobrance	ARO Abs.	53	37	26	15	6	137
	Ch.	7886,9	3345,4	3430,1	457,3	517,2	1799,6
	CHPO Abs.	25	17	11	0	0	53
	Ch.	3720,2	1537,1	1451,2	0,0	0,0	696,2



NOZOKOMIÁLNE NÁKAZY:

- za mesiac august 2014 neboli hlásené

ÚMRTIA :

- za mesiac august 2014 sme nezaznamenali žiadne úmrtie na prenosné infekčné ochorenie

INÉ POZORUHODNÉ INFORMÁCIE :

1. Spolu hlásených 72 potvrdených a 21 nepotvrdených ohnisk.
2. **Regionálna veterinárna a potravinová správa Michalovce** za august 2014 naďalej hlásila pretrvávajúce ohnisko trichinelózy u diviaka v katastri obce Pavlovce nad Uhom, okres Michalovce.
3. Dňa 11.8.2014 bolo zaslané v súvislosti s ochorením Ebola usmernenie z ÚVZ SR všetkým praktickým lekárom NZZ pre deti a dorast a dospelých v okrese Michalovce a Sobrance.

S pozdravom

MUDr. Janka Stašková, MPH
regionálna hygienička

Na vedomie :

- 1) Riaditeľstvo NsP Štefana Kuku, Michalovce, a.s.
- 2) Riaditeľstvo Psychiatrickej nemocnice Michalovce, n.o.
- 3) Riaditeľstvo Regionálnej nemocnice Sobrance, n.o.
- 4) Riaditeľstvo Polikliniky Veľké Kapušany, ul. Z. Fábryho 22, n.o.
- 5) RÚVZ so sídlom v Banskej Bystrici, Cesta k nemocnici 1
- 6) Regionálna veterinárna a potravinová správa Michalovce, ul. Sama Chalupku 22