



Regionálny úrad verejného zdravotníctva

so sídlom v Michalovciach, S.Chalupku 5, PSČ 071 01

Tel.: 056/6880611, 612 FAX: 056/6880636 email: mi.sekretariat@uvzsr.sk www.ruvzmi.sk IČO: 17335680

Titl.
Regionálny úrad verejného zdravotníctva
so sídlom v Košiciach
Ipeľská 1

040 01 KOŠICE

Naša značka :
2016/008003

Vybavuje /klapka :
Luptáková /621

V Michalovciach, dňa:
8.9. 2016

Vec: Epidemiologická situácia za mesiac august 2016
v okresoch MICHALOVCE a SOBRANCE – zaslanie

Epidemiologická situácia za mesiac **AUGUST** je charakterizovaná:

- ✓ **epidemickým** výskytom *VHA* v okrese *Sobrance*
- ✓ **zvýšeným výskytom:** *VHA* v okrese *Michalovce*
- ✓ **výskytom:** *NN*, *Lymeskej boreliózy*
- ✓ **nulovým výskytom:** *tuberkulózy, meningitídy, prenosných pohlavných ochorení*

ČREVNÉ INFEKČNÉ CHOROBY /A00 – A09/:

A02 - salmonelová enteritída: Spolu hlásených 20 ochorení a 1 vylúčovanie.

MICHALOVCE: Hlásených 15 ochorení.

Výskyt podľa vekových skupín: 1-4 roč.- 5 prípadov; 5-9 roč.- 5 prípadov; 15-19 roč. 1 prípad; 20-24 roč.- 1 prípad; 25-34 roč. – 1 prípad; 55-64 roč. – 1 prípad; 65+ roč. – 1 prípad.

Rozdelenie podľa obcí: Michalovce – 10 prípadov; Jovsa – 1 prípad; Laškovce – 1 prípad; Lúčky – 1 prípad; Rakovec nad Ondavou – 1 prípad; Zalužice – 1 prípad.

Výskyt ochorení: sporadický

rodinný (1x2 prípady)

Rodinný výskyt:

Z celkového počtu 6 exponovaných ochoreli 2 osoby, bytom Michalovce, u ktorých bola potvrdená salmonella enteritidis. V klinickom obraze dominovala hnačka, TT 38°C. Zdravotný stav si nevyžiadal hospitalizáciu.

Pravdepodobný faktor prenosu pri rodinnom výskyte: domáce vajcia – nedostatky pri príprave jedál

- **pravdepodobný faktor prenosu:** vajcia – obchodná sieť – 2x
vajcia domáce – 5x
hydina – 2x
cukrárenské výrobky/sladkosti – 1x
nanuky, drene – 1x
zmiešaná strava – 4x
- **etiolog. agens-** *salm. enteritidis*- 15x

SOBRANCE: Hlásených 5 ochorení a 1 vylučovanie.

Výskyt podľa vekových skupín: 1-4 roč. - 2 prípady; 5-9 roč.- 1 prípad; 25-34 roč. - 2 prípady.

Rozdelenie podľa obcí: Sobrance – 2 prípady; Hlivišťa – 1 prípad; Priekopa -3 prípady

Výskyt ochorenia : sporadicky

rodinný (1x3 prípady)

Vylučovanie zistené: v rámci skríningového vyšetrenia pri rodinnom výskyte

Rodinný výskyt: Hlásené 2 ochorenia a 1 vylučovanie, u ktorých bola potvrdené salmonella enteritidis, bytom Priekopa. V jednom prípade si zdravotný stav vyžiadala aj hospitalizáciu na infekčnom oddelení NsP Š. Kuku Michalovce, a.s.

Pravdepodobný faktor prenosu pri rodinnom výskyte: vajcia kupované z obchodnej siete – nedostatočne tepelne upravené (domáci tvarohový koláč – do tvarohu pridané surové vajíčko)

- **pravdepodobný faktor prenosu:** vajcia – obchodná sieť – 3x
vajcia domáce – 1x
hydina – 1x
neznámy – 1x
- **etiolog. agens-** *salm. enteritidis*- 5x

A04.5 – kampylobakteriálna enteritída:

MICHALOVCE: Hlásených 11 sporadických ochorení v rôznych vekových skupinách.

Vekové skupiny: 1-4 roč. – 2 prípady; 5-9 roč. – 2 prípady; 15 -19 roč. – 1 prípad; 20-24 roč. – 1 prípad; 25 – 34 roč.- 2 prípady; 35 – 44 roč. – 2 prípady; 45-54 roč. – 1 prípad.

Výskyt podľa obcí: Michalovce – 6 prípadov; Lastomír – 2 prípady; Vrbnica – 1 prípad; Vysoká nad Uhom – 1 prípad.

- **pravdepodobný faktor prenosu:** *hydina – 2x*
vajcia domáce – 1x
zmiešaná strava – 6x
neznámy – 2x
- **etiolog. agens:** *Campylobacter jejuni* - 8x
Campylobacter coli – 3x

A04.8 – iné špecifikované bakteriálne infekcie: Spolu hlásené 3 ochorenia.

MICHALOVCE: Hlásené 2 sporadické ochorenia.

Vekové skupiny: 0 roč.- 1 prípad; 45 – 54 roč. -1 prípad.

Výskyt podľa obcí: Malčice - 1 prípad; Vrbnica – 1 prípad.

- **etiolog. agens:** Proteus – 2x

SOBRANCE: Hlásené 1 ochorenie vo vekovej skupine 65 + ročných , bytom Jenkovce.

- **etiolog. agens:** Proteus

INÉ BAKTERIÁLNE CHOROBY /A30-A49/

A46 – ruža – erysipelas:

SOBRANCE: Hlásené 1 ochorenie u 82 ročnej ženy, bytom Záhor.

INÉ SPIROCHÉTOVÉ CHOROBY /A65-A69/

A69.2 – lymeská choroba: Spolu hlásené 2 ochorenia.

MICHALOVCE: Hlásený 1 prípad u 70 ročnej dôchodkyne, bytom Michalovce.

- *vektor prenosu:* kliešť
- *lokalita:* Michalovce – les
- *lokalizácia:* prsník
- *ochorenia potvrdené:* klinicky – na základe klinických príznakov

SOBRANCE: Hlásený 1 prípad u 68 ročnej dôchodkyne, bytom Nižná Rybnica.

- *vektor prenosu:* neznámy hmyz
- *lokalita:* vlastná záhrada (Nižná Rybnica)
- *lokalizácia:* DK
- *ochorenia potvrdené:* klinicky – na základe klinických príznakov

VÍRUSOVÉ INFEKČIE CHARAKTERIZOVANÉ LÉZIAMI KOŽE A SLIZNICE /B00 – B09/

B01 – varicella: Spolu hlásených 7 ochorení.

MICHALOVCE: Hlásených 5 ochorení.

Veková skupina: 1-4 roč. – 3 prípady; 10-14 roč. – 2 prípady.

Výskyt podľa obcí: Michalovce – 2 prípady; Dúbravka -1 prípad; Petrovce nad Laborcom – 1 prípad; Zbudza – 1 prípad.

SOBRANCE: Hlásené 2 ochorenia.

Veková skupina: 1-4 roč.- 1 prípad; 15-19 roč.- 1 prípad.

Výskyt podľa obcí: Sobrance – 1 prípad; Husák – 1 prípad.

B02 – herpes zoster:

MICHALOVCE: Hlásených 9 sporadických ochorení.

Veková skupina: 5 -9 roč. – 1 prípad; 25 -34 roč. -3 prípady; 45 - 54 roč.- 1 prípad; 55 - 64 roč.- 1 prípad; 65+ roč. – 3 prípady.

Výskyt podľa obcí: Michalovce - 4 prípady; Hažín – 1 prípad; Lastomír – 1 prípad; Malčice – 1 prípad; Rakovec nad Ondavou – 1 prípad; Senné – 1 prípad.

VÍRUSOVÁ HEPATITÍDA /B15 – B19/

B15- vírusová hepatitída A: Spolu hlásených 71 ochorení.

MICHALOVCE: Za mesiac august 2016 v okrese Michalovce hlásených 27 ochorení.

Veková skupina: 5-9 roč.- 3 prípady; 10-14 roč.- 4 prípady; 15-19 roč.- 1 prípad; 20-24 roč. – 2 prípady; 25 -34 roč. – 6 prípadov; 35-44 roč. – 5 prípadov; 45-54 roč. – 3 prípady; 55-64 roč. - 3 prípady.

Výskyt podľa obcí: Michalovce – 21 prípadov; Pavlovce nad Uhom – 3 prípady; Pozdišovce – 1 prípad; Zalužice – 1 prípad; Zemplínske Kopčany – 1 prípad.

Výskyt ochorení : sporadický
rodinný - 5x2 prípady (z toho 1 ochorenie vykazované za mesiac júl 2016)
1x3 prípady

Kolektív:

- *iné povolanie* – 9x (VVS Michalovce -2x; Bukóza Vranov; f. Hymer Michalovce; taxikár ; f.Hone Košice; BSH Michalovce; Finančná správa Michalovce; f. Automax Michalovce)
- *potravinar* – 2x (kuchár PN Michalovce; brigádnik Zemplínska Šírava – osoba vykonávajúca epid závažnú činnosť)
- *zdravotnícky pracovník* – 2x (zdrav. asistent PN Michalovce; opatrovateľ Nemecko)
- *pedagogický pracovník* – 1x (vychovávateľka ZŠ Michalovce)
- *klientka ZZ* – 1x (DSS PN Michalovce)
- *dieťa - mimo kolektív* - 7x
- *nezamestnaní* – 4x
- *MD* -1x

Ochorenie po podaní očkovacej látky: 1x

- 30 ročná žena na MD, bytom Michalovce
- Prvé príznaky ochorenia: 11.8.2016
- Hospitalizácia na infekčnom oddelení: 14.8.2016
- 26.7.2016 podaná VAQTA - ***ochorela 16 dní po očkovaní***

Ochorenia potvrdené: klinicky

serologicky – anti HAV IgM – pozit – 27x

Protiepidemické opatrenia boli vykonávané priebežne v plnom rozsahu pracovníkmi odd. epidemiológie v ohniskách nákaz (rodina, zamestnanie) - dezinfekcia, lekársky dohľad, vyhľadávanie podozrivých z nákazy, vyhľadávanie podozrivých z ochorenia, zdravotná osвета, aktívna imunizácia, informovanie zainteresovaných.

Formou rozhodnutia RÚVZ Michalovce za mesiac august 2016 bolo v okrese Michalovce vydaných 249 opatrení.

SOBRANCE: Za mesiac august 2016 hlásených **44** ochorení.

Epidemický výskyt:

- Sobrance, ul. Michalovská - 12 prípadov
- Sobrance, ul Gorkého – 5 prípadov
- Sobrance, ul. Bernolákova a Nová – 8 prípadov
- B15 – Blatné Remety – 1 prípad

Rozdelenie podľa obcí: Sobrance – 41 prípadov; Bunkovce – 1 prípad; Nižné Nemecké – 1 prípad; Ruskovce – 1 prípad.

Epidemický výskyt – Sobrance, ul. Michalovská:

Od 1.4.2016 do 31.8.2016 hlásený proťahovaný epidemický výskyt VHA na ul. Michalovskej, Sobrance. Spolu hlásených **26** ochorení.

Za mesiac **august 2016** hlásených **12** prípadov VHA u detí žijúcich v neštandardných hygienických podmienkach bývania, osobnej hygieny a stravovania.

veková skupina: 1-4 roč. – 6 prípadov; 5-9 roč. – 4 prípady; 10-14 roč. - 2 prípady

Aktívne vyhľadanie v ohnisku - 10x

Ochorenia potvrdené: klinicky – 2x

serologicky – anti HA V IgM – pozit – 12x

Epidemický výskyt - Sobrance, ul. Gorkého a Hviezdoslávova:

Od 18.5 2016 do 31.8.2016 spolu hlásených **24** ochorení na VHA.

Za mesiac august hlásených **5** ochorení vo vekovej skupine 1-4 roč.- 1 prípad a veková skupina 10-14 roč. – 4 prípady.

Aktívne vyhľadanie v ohnisku – 2x

Ochorenie po podaní očkovacej látky :1x

- 11 ročné dieťa, t.č. mimo kolektív

- Prvé príznaky ochorenia: 13.8.2016

- 5.8.2016 podaná VAQTA - **ochorel 8 dní po očkovaní**

Ochorenia potvrdené : klinicky – 2x

serologicky – anti HAV IgM – pozit – 5x

Epidemický výskyt - Sobrance, ul. Bernoláková a Nová:

V mesiaci august 2016 sme zaznamenali zvýšený výskyt ochorení na VHA v meste Sobrance na ul. Bernolákovej a Novej. Epidemiologickou depistážou bolo zistené, že ochorelo **8** osôb žijúcich na ulici Bernolákovej a Novej, ktoré susedia priamo s ulicou Michalovskou, kde predtým prebiehal epidemický výskyt VHA u rómskych obyvateľov.

Vekové skupiny: 1-4 roč. – 1 prípad; 10-14 roč. – 1 prípad; 15-19 roč. 1 prípad; 35-44 roč.- 2 prípady; 45-54 roč. – 3 prípady.

Vo všetkých prípadoch sa jednalo o obyvateľov žijúcich v štandardných hygienických podmienkach (majoritná populácia). Všetky prípady ochorení si vyžiadali hospitalizáciu na Inf. odd. NsP Š. Kuku Michalovce, a.s.. Protiepidemické opatrenia zabezpečené v plnom rozsahu v rodinách + kolektívy v spolupráci s odd. hygieny životného prostredia a odd. hygieny výživy RÚVZ Michalovce a mestom Sobrance.

Kolektív:

- pedagogický pracovník – 1x (vychovávateľka ZŠ)
- potravinár – 2x (COOP Sobrance ; Pizzeria Sobrance)
- iné povolanie – 1x (riaditeľ Pivnica Orechová)
- mimo kolektív – 3x
- nezamestnaný – 1x

Ochorenia potvrdené: klinicky a serologicky – anti HAV IgM pozit – 8x

Mesto Sobrance – ostatné ochorenia:

Hlásených **16** ochorení na vírusovú hepatitídu A.

Veková skupina : 5-9 roč. – 2 prípady; 10-14 roč. -1 prípad; 15-19 roč. – 2 prípady; 25-34 roč. – 2 prípady; 35-44 roč. – 4 prípady; 45-54 roč. – 3 prípady ; 55-64 roč. – 2 prípady.

Kolektív:

- potravinar – 3x (predavačka COOP Sobrance; predavačka Fresch Sobrance; vedúca školskej jedálne pre MŠ)
- iné povolanie – 6x (f.HUK Sobrance; MO Prešov; TS Sobrance; CASSPOS Michalovce; Colný úrad Michalovce; SZČO)
- MD – 1x
- dieťa – mimo kolektív – 5x
- nezamestnaná - 1x

Ochorenie po podaní očkovacej látky:2x

- 36 ročná žena, MD
Prvé príznaky ochorenia:14.8.2016
5.8.2016 podaná VAQTA - **ochorela 9 dní po očkovaní**
- 5 ročné dieťa, t.č. mimo kolektív
Prvé príznaky ochorenia:23.8.2016
19.8.2016 podaná VAQTA - **ochorela 4 dní po očkovaní**

Ochorenie potvrdené: serologicky – anti HAV IgM pozit – 16x

Epidemický výskyt Blatné Remety:

Od 6.4.2016 do 31.8.2016 spolu hlásených **12** ochorení na vírusovú hepatitídu A v obci Blatné Remety u rómskych obyvateľov žijúcich v neštandardných hygienických podmienkach bývania a stravovania , z toho 6 ochorení u osôb z obce Bunkovce, ktorí navštevujú príbuzných v Blatných Remetách a 1 ochorenie u poštarčky z Blatných Remiet.

Za mesiac august 2016 hlásené **1** ochorenie u 18 ročného nezamestnaného muža, bytom Bunkovce – aktívne vyhľadanie v ohnisku.

Ochorenie potvrdené : serologicky – anti HAV IgM - pozit

Obec Nižné Nemecké:

Hlásené 1 ochorenie u 3 ročného dieťaťa, mimo kolektív, bytom Nižné Nemecké.

Ochorenie potvrdené: klinicky a serologicky – anti HAV IgM - pozit

Obec Ruskovce:

Hlásené 1 ochorenie u 45 ročnej zamestnanej ženy (RVaPS Michalovce), bytom Ruskovce.

Ochorenie potvrdené: klinicky a serologicky – anti HAV IgM - pozit

Protiepidemické opatrenia boli vykonávané priebežne v plnom rozsahu pracovníkmi odd. epidemiológie v ohniskách nákaz (rodina, zamestnanie) v spolupráci s odd. hygieny životného prostredia a odd. hygieny výživy RÚVZ Michalovce a mestom Sobrance - dezinfekcia, lekársky dohľad, ZZD, vyhľadávanie podozrivých z nákazy, vyhľadávanie podozrivých z ochorenia, zdravotná osвета, aktívna imunizácia, informovanie zainteresovaných.

V súvislosti s epidemickým výskytom VHA boli vykonané tieto opatrenia:

- všetkým obchodným reťazcom v okrese Michalovce a Sobrance (Lidl, Kaufland, Tesco, Billa, GVP, Fresch Milk-Agro, Cyprián – všetky pobočky) zaslaná informácia o aktuálnej epidemiologickej situácii vo výskyte VHA
- pre MsÚ Sobrance dodaný zdravotno-výchovný leták VHA na zverejnenie s odporúčaním na odvysielanie dostupnými komunikačnými prostriedkami
- upozornenie VVS, a.s. závod Michalovce o zabezpečení odvádzania odpadových vôd na ul. Bernolákovvej, Sobrance a v meste Sobrance, ako aj o zaslaní písomnej informácii o vykonávaní údržby verejnej kanalizácie

- odobraté vzorky vôd - ul. Michalovská, Sobrance – verejná studňa (úžitková voda, ktorú používajú aj na pitné účely)
ul. Bernolákova, Sobrance (č.d.20, č.d.30) – vlastná studňa
- vydaná Verejná vyhláška č. 2016/03299, ktorou sa oznamuje vydanie Rozhodnutia na predchádzanie prenosného ochorenia podľa §12 ods.2 zák. č.355/2007 Z.z. .
Verejná vyhláška zverejnená na úradnej tabuli mesta Sobrance, web stránke mesta Sobrance a oznam v mestskom rozhlase Sobrance
- výzva na súčinnosť a podanie stanoviska pre mesto Sobrance
- zdravotná osвета na ul Bernolákovej, Sobrance – osobné upozornenie pracovníkmi odd. epidemiológie na zákaz pitia vody zo studní a na polievanie zeleniny (do domácnosti dodané letáky)
- pre VVS, a.s. závod Michalovce – zaslanie žiadosti o zabezpečenie účinnej dezinfekcie pitnej vody vo verejnom vodovode
- zaslaná informácia pre mesto Sobrance o epidemiologickej situácii vo výskyte VHA
- pre mesto Sobrance vydaná Verejná vyhláška – zákaz organizovaniu hromadných podujatí v meste Sobrance
- pracovné stretnutie na MsÚ Sobrance ohľadom riešenia epidemiologickej situácie o výskyte VHA
- informácia pre všetky školské zariadenia v okrese Michalovce a Sobrance – Výskyt ochorení na VHA – zintenzívnenie epidemiologických opatrení na začiatku školského roka

Formou rozhodnutia RÚVZ Michalovce za mesiac august 2016 bolo v okrese Sobrance vydaných 412 opatrení.

HELMINTÓZY /B65 – B83/

B77.0 – askarióza s črevnými komplikáciami:

MICHALOVCE: Hlásené 1 ochorenie u 6 ročného dieťaťa, bytom Vrbnica, žijúceho v neštandardných hygienických podmienkach bývania a stravovania.

- **ochorenia potvrdené:** *klinicky a mikroskopicky*- *Ascaris lumbricoides*

B80- enterobióza – mrle:

MICHALOVCE: Hlásené 1 ochorenie u 10 ročného dieťaťa, bytom Markovce.

ZAVŠIVENIE - PEDIKULÓZA, SVRAB – AKARIÓZA A INÉ ZAMORENIE /B85-B89/

B86 – svrab – scabies:

MICHALOVCE: Hlásené 4 ochorenia.

Rozdelenie podľa veku: 0 roč. – 2 prípady; 5-9 roč. – 2 prípady

Rozdelenie podľa obcí: Michalovce – 1 prípad; Laškovce – 2 prípady; Krišovská Liesková – 1 prípad.

Výskyt ochorenia: sporadický a rodinný (1x2 prípady)

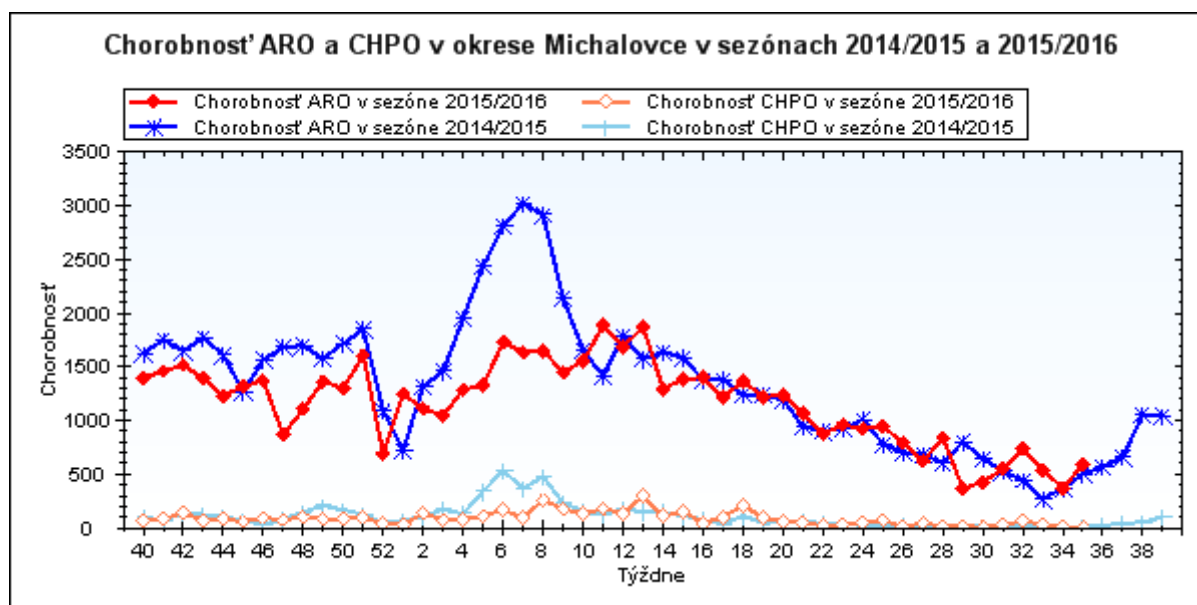
CHRÍPKA A CHRÍPKE PODOBNÉ ARO

J 11– chrípka a jej podobné ochorenia – Spolu hlásených 1726 ARO, z toho 132 CHPO a 35 komplikácií.

Chrípková aktivita –I. stupeň – bez aktivity

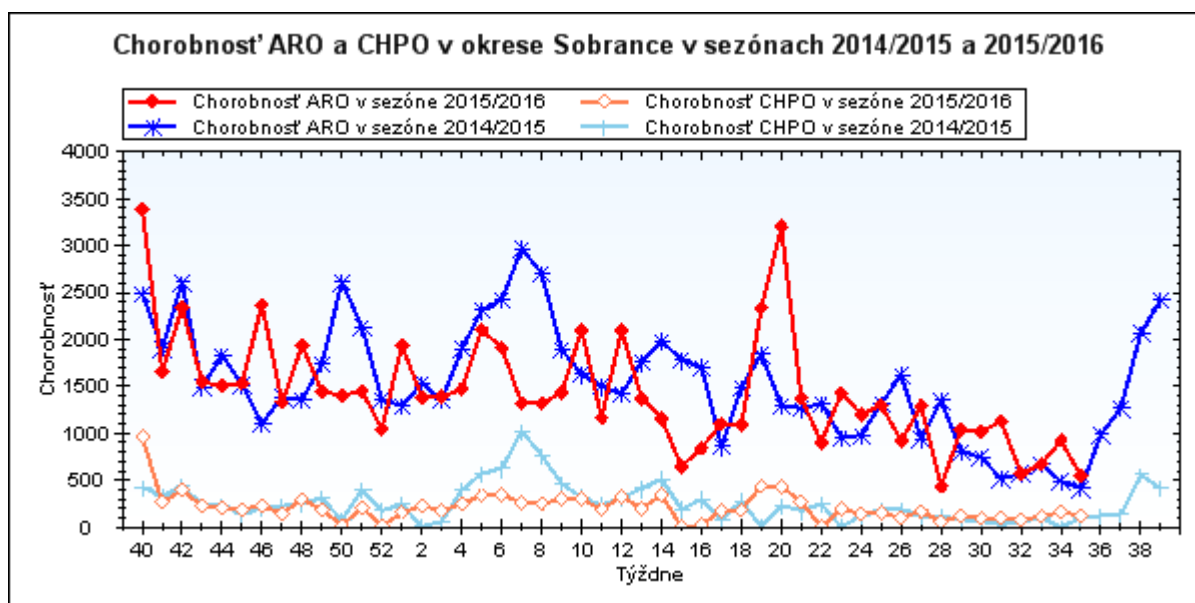
MICHALOVCE: Hlásených 1353 ochorení, z toho 77 CHPO, komplikácie – 26 .

		0-5	6-14	15-19	20-59	60+	Spolu
Michalovce	ARO Abs.	349	278	131	477	118	1353
	Ch.	10813,7	5428,0	4391,3	1723,9	1343,2	2823,1
	CHPO Abs.	31	22	10	11	3	77
	Ch.	960,5	429,6	335,2	39,8	34,1	160,7



SOBRANCE: Hlásených 373 ochorení, z toho 55 CHPO, komplikácie – 9.

		0-5	6-14	15-19	20-59	60+	Spolu
Sobrance	ARO Abs.	140	127	47	46	13	373
	Ch.	14115,7	7754,3	4514,0	1341,9	1056,0	3840,2
	CHPO Abs.	24	23	8	0	0	55
	Ch.	2419,8	1404,3	768,3	0,0	0,0	566,2



ÚMRTIA:

- za mesiac august 2016 sme nezaznamenali žiadne úmrtie na prenosné infekčné ochorenie

NOZOKOMIÁLNE NÁKAZY:

- Hlásené 3 NN

A41.0 – septikémia vyvolaná Staphylococcus aureus: 1

- 47 ročný muž hospitalizovaný na oddelení úrazovej chirurgie NsP Š. Kuku Michalovce, a.s. s Dg: S06.3 – ložiskové poranenie mozgu
- na 7. deň hospitalizácie výstup teploty, vznik flebitídy po i.v. katétri - katetrová sepsa
- HK – Staphylococcus aureus

J15.1 – pneumónia vyvolaná Pseudomonas: 1

- 83 ročný muž hospitalizovaný na oddelení OAaIM NsP Š. Kuku Michalovce, a.s. s Dg: R40 - kóma
- pri prijme hyperpyrexia, pacient intubovaný, hypotenzný, potvrdený RTG nález
- kanyla – Staphylococcus aeruginosa

A04.7 – enterokolitída zapríčinená Clostridium difficile:

- 74 ročná žena hospitalizovaná na I.internom oddelení NsP Š. Kuku Michalovce, a.s. s Dg: R06 – dýchavica-dyspnoe
- 8. deň hospitalizácie prítomné hnačky
- stolica – Clostridium difficile

INÉ POZORUHODNÉ INFORMÁCIE :

1. Spolu hlásených 134 potvrdených a 6 nepotvrdených ohnísk.
2. **Regionálna veterinárna a potravinová správa Michalovce** v mesiaci august 2016 hlásila negatívnu správu vo výskyte zoonóz v okrese Michalovce.
3. Dňa 3.8.2016 bola zaslaná informácia všetkým praktickým lekárom pre deti a dospelých v okrese Michalovce a Sobrance o zameniteľnosti vakcín Infanrix Hexa a Hexacima v pravidelnom povinnom očkovaní detí proti záškrtu, tetanu, čiernemu kašľu, detskej obrne, vírusovej hepatíde typu B a hemofilovým invazívnym infekciám

S pozdravom

MUDr. Janka Stašková, MPH
regionálna hygienička

Na vedomie :

- 1) Riaditeľstvo NsP Štefana Kukuru, Michalovce, a.s.
- 2) Riaditeľstvo Psychiatrickej nemocnice Michalovce, n.o.
- 3) Riaditeľstvo Regionálnej nemocnice Sobrance, n.o.
- 4) Riaditeľstvo Polikliniky Veľké Kapušany, ul. Z. Fábryho 22, n.o.
- 5) RÚVZ so sídlom v Banskej Bystrici, Cesta k nemocnici 1
- 6) Regionálna veterinárna a potravinová správa Michalovce, ul. Sama Chalupku 22