



Regionálny úrad verejného zdravotníctva

so sídlom v Michalovciach, S.Chalupku 5, PSČ 071 01

Tel.: 056/6880611, 612 FAX: 056/6880636 email: mi.sekretariat@uvzs.sk www.ruvzmi.sk IČO: 17335680

Titl.
Regionálny úrad verejného zdravotníctva
so sídlom v Košiciach
Ipeľská 1

040 01 KOŠICE

Naša značka :
2017/001049

Vybavuje /klapka :
Luptáková /621

Michalovciach, dňa:
3.3.2017

Vec: Epidemiologická situácia za mesiac február 2017
v okresoch MICHALOVCE a SOBRANCE – zaslanie

Epidemiologická situácia za mesiac **FEBRUÁR** je charakterizovaná:

- ✓ **výskytom:** črevných ochorení, VH A, NN, Lymeskej boreliózy
- ✓ **nulovým výskytom:** tuberkulózy, meningitídy, prenosných pohlavných ochorení,

ČREVNÉ INFEKČNÉ CHOROBY /A00 – A09/:

A02 - salmonelová enteritída:

MICHALOVCE: Hlásené 3 sporadické ochorenia a 1 vylučovanie.

Výskyt podľa vekových skupín: 1-4 roč.- 1 prípad; 5-9 roč.- 1 prípad; 45-54 roč. - 1 prípad; 65+ roč. – 1 prípad

Rozdelenie podľa obcí: Michalovce – 4 prípady

Vylučovanie zistené: V rámci skríningového vyšetrenia u 72 ročného dôchodcu, bytom Michalovce, pri prijíme na chirurgické oddelenie NsP Š. Kukurú Michalovce, a.s. s Dg: C18.

- **pravdepodobný faktor prenosu:** hydina- -1x
vajcia domáce -2x
neznámy – 1x
- **etiolog. agens-** *salm. enteritidis*- 4x

A04.0 – Infekcia enteropatogénnymi Escherichia coli:

MICHALOVCE: Hlásené 1 ochorenie u 0 ročného dieťaťa, bytom Kusín.

- **etiolog. agens:** EPEC, sérotyp O 119

A04.5 – kampylobakteriálna enteritída:

MICHALOVCE: Hlásených 7 sporadických ochorení v rôznych vekových skupinách.

Vekové skupiny: 0 roč. – 3 prípady; 1-4 roč. – 1 prípad; 10 – 14 roč.- 1 prípad; 45-54 roč.- 1 prípad; 65+ roč. – 1 prípad.

Výskyt podľa obcí: Michalovce – 2 prípady; Jovsa – 1 prípad; Ruská – 1 prípad; Stretava – 1 prípad; Tušická Nová Ves – 1 prípad; Veľké Kapušany – 1 prípad.

- **pravdepodobný faktor prenosu:**

hydina – 3x

materské mlieko+umelá mliečna výživa (Beba HA 1)-1x

umelá mliečna výživa (Beba HA1) – 1x

zmiešaná strava – 1x

neznámy – 1x

- **etiolog. agens:** *Campylobacter jejuni* - 7x

A04.7 – enterokolitída zapríčinená Clostrídium difficile: Spolu hlásených 17 ochorení.

MICHALOVCE: Hlásených 13 ochorení, z toho 1 ochorenie ako NN (viď NN).

Veková skupina: 25 – 34 roč. – 1 prípad; 65+ roč. 12 prípadov

Výskyt podľa obcí: Michalovce – 6 prípadov; Bracovce – 1 prípad; Horovce – 1 prípad; Tušická Nová Ves – 1 prípad; Veľké Kapušany – 1 prípad; Vrbnica – 1 prípad; Závadka – 2 prípady.

- ✓ **rizikový faktor:** dlhodobá ATB liečba

- ✓ **etiolog. agens:** *Clostridium difficile* GDH – pozit; *toxín A,B* - pozit – 6x
Clostridium difficile GDH - pozit, *toxíny A* – pozit – 1x
Clostridium difficile GDH - pozit, *toxíny negat* – 6x

SOBRANCE: Hlásené 4 ochorenia vo vekovej skupine 65+ ročných.

Výskyt podľa obcí: Nižné Nemecké – 1 prípad; Pinkovce – 1 prípad; Ruská Bystrá – 1 prípad; Ruský Hrabovec – 1 prípad.

- ✓ **rizikový faktor:** dlhodobá ATB liečba

- ✓ **etiolog. agens:** *Clostridium difficile* GDH – pozit; *toxín A,B* - pozit – 1x
Clostridium difficile GDH - pozit, *toxíny* – negat – 3x

A04.8 – iné špecifikované bakteriálne infekcie: Spolu hlásené 3 ochorenia.

MICHALOVCE: Hlásené 2 sporadické ochorenia vo vekovej skupine 1 – 4 ročných detí.

Výskyt podľa obcí: Michalovce – 1 prípad; Markovce - 1 prípad.

- **etiolog. agens:** *Pseudomonas* – 1x
Klebsiella – 1x

SOBRANCE: Hlásené 1 ochorenie u 66 ročnej dôchodkyne, bytom Nižné Nemecké.

- **etiolog. agens:** *Proteus* – 1x

A08 – vírusové a iné špecifikované črevné infekcie:

MICHALOVCE: Hlásených 8 ochorení na rotavírusovú enteritídu u neočkovaných osôb.

Veková skupina: 0 roč. – 2 prípady; 1-4 roč.- 5 prípadov; 65+ roč. – 1 prípad.

Výskyt podľa obcí: Michalovce – 2 prípady; Bracovce – prípad; Krišovská Liesková – 1 prípad; Lastomír – 1 prípad; Trhovište – 1 prípad; Veľké Kapušany - 2 prípady.

- **ochorenia potvrdené:** klinicky a laboratórne
- **etiolog. agens:** rotavírus – 8x

INÉ SPIROCHÉTOVÉ CHOROBY /A65-A69/

A69.2 – lymeská choroba:

MICHALOVCE: Hlásený 1 prípad u 59 ročného zamestnaného muža, bytom Michalovce.

- *vektor prenosu:* neznámy hmyz
- *lokalita:* les – Ruská Bystrá
- *lokalizácia:* hrudník
- *ochorenia potvrdené:* klinicky – na základe klinických príznakov

VÍRUSOVÉ INFEKČIE CHARAKTERIZOVANÉ LÉZIAMI KOŽE A SLIZNICE /B00 – B09/

B00.1 – herpetickovírusová vezikulárna dermatitída- herpes simplex:

MICHALOVCE: Hlásené 1 ochorenie u 25 ročného zamestnaného muža (zdrav. pracovník/lekár), bytom Pozdišovce.

B01 – varicella: Spolu hlásených 21 ochorení.

MICHALOVCE: Hlásených 17 ochorení.

Veková skupina: 1-4 roč. – 4 prípady; 5-9 roč. – 7 prípadov; 10-14 roč. – 3 prípady; 15-19 roč. – 3 prípady.

Výskyt podľa obcí: Michalovce – 6 prípadov; Beša – 1 prípad; Laškovce – 2 prípady; Lesné – 1 prípad; Ložin – 1 prípad; Pozdišovce – 4 prípady; Veľké Kapušany – 1 prípad; Vojany – 1 prípad.

SOBRANCE: Hlásené 4 ochorenia.

Veková skupina: 1-4 roč.- 1 prípad; 10-14 roč. – 1 prípad; 20-24 roč. – 1 prípad.

Výskyt podľa obcí: Sobrance – 3 prípady; Kolibabovce – 1 prípad.

B02 – herpes zoster:

MICHALOVCE: Hlásených 7 sporadických ochorení.

Veková skupina: 0 roč. 1 prípad; 20 – 24 roč. – 1 prípad; 65+ roč. – 5 prípadov.

Výskyt podľa obcí: Michalovce- 3 prípady; Čečehov – 1 prípad; Horovce – 1 prípad; Kačanov – 1 prípad; Trnava pri Laborci – 1 prípad.

VÍRUSOVÁ HEPATITÍDA /B15 – B19/

B15- vírusová hepatitída A: .

MICHALOVCE: Hlásené 1 ochorenie u neočkovaného 3 ročného dieťaťa mimo kolektív, bytom Drahňov, žijúceho v neštandardných hygienických podmienkach bývania a stravovania.

Ochorenia potvrdené: klinicky
serologicky – anti HAV IgM – pozit

Protiepidemické opatrenia v rodine boli vykonávané v plnom rozsahu pracovníkmi odd. epidemiológie v ohniskách nákaz - dezinfekcia, lekársky dohľad, zvýšený zdravotný dozor, vyhľadávanie podozrivých z nákazy, vyhľadávanie podozrivých z ochorenia, zdravotná osвета, aktívna imunizácia, informovanie zainteresovaných.

Formou rozhodnutia RÚVZ Michalovce za mesiac február 2017 bolo v okrese Michalovce vydaných 19 opatrení.

HELMINTÓZY /B65 – B83

B77.0 – askarióza s črevnými komplikáciami:

MICHALOVCE: Hlásené 1 ochorenia u 4 ročného dieťaťa, bytom Iňačovce.

- **ochorenia potvrdené:** *klinicky a mikroskopicky*- *Ascaris lumbricoides*

ZAVŠIVENIE-PEDIKULÓZA, SVRAB- AKARIÓZA A INÉ ZAMORENIE /B85-B89/

B86 – svrab- scabies:

MICHALOVCE: Hlásených 19 ochorení.

Veková skupina: 1- 4 roč.- 4 prípady; 5 -9 roč. – 5 prípadov; 10- 14 roč.- 5 prípadov; 15-19 roč. – 2 prípady; 20-24 roč. – 1 prípad; 25-34 roč.- 1 prípad; 35 – 44 roč. – 1 prípad.

Výskyt podľa obcí: Michalovce – 12 prípadov; Iňačovce – 4 prípady; Pavlovce nad Uhom – 2 prípady; Pavlovce nad Uhom – 1 prípad; .

Výskyt ochorenia: sporadicky
rodinný (1x 2 prípady; 1x3 prípady; 2x4 prípady)

OSOBY S POTENCIÁLNYM HROZENÍM ZDRAVIA CHYTLAVÝMI CHOROBAMI /Z20 – Z29/

Z22.5 – nosič vírusovej hepatitídy:

MICHALOVCE: Hlásené 1 nosičstvo u 39 ročného invalidného dôchodcu, bytom Vojany.

Nosičstvo zistené v rámci skriningového vyšetrenia na internom oddelení NsP Trebišov.

Epid. depistážou bola zistená pozitívna epid. anamnéza - transfúzia krvi po narodení (r. 1977)

Očkovanie proti VHB - neočkovaný

Laboratórne vyšetrenie: 26.2.217 - HbsAg - pozit

CHRÍPKA A CHRÍPKE PODOBNÉ ARO

J 11– chrípka a jej podobné ochorenia – Spolu hlásených 7619 ARO, z toho 920 CHPO a 236 komplikácií.

Chrípková aktivita 5.k.t. – lokálne epidémie

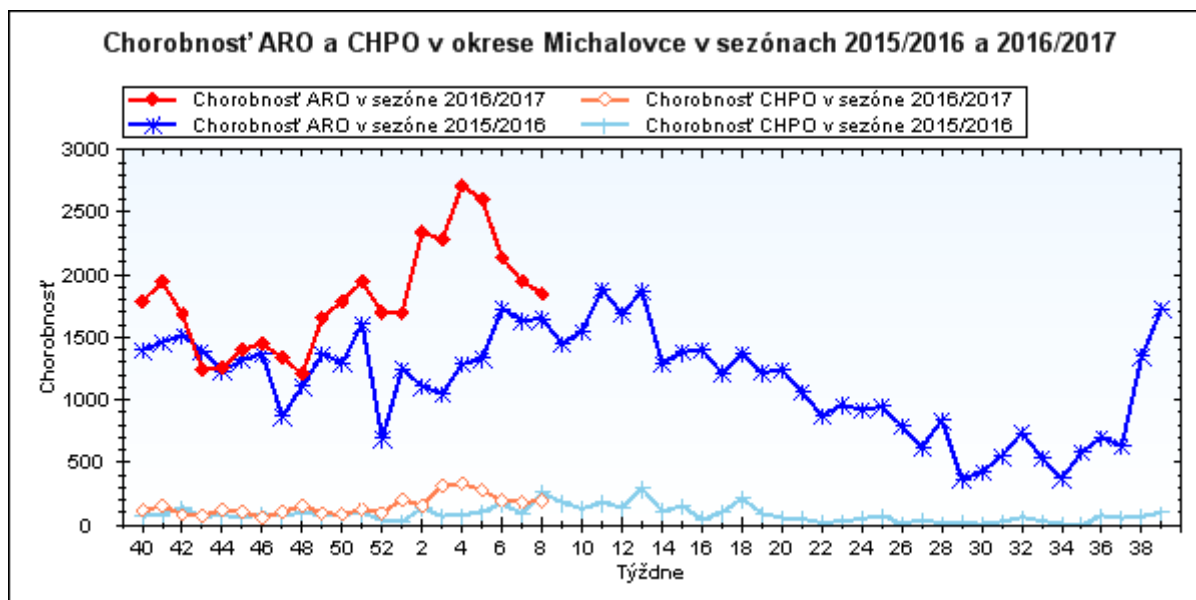
6.k.t. – lokálne epidémie

7. k.t. – sporadický výskyt

8.k.t. – lokálne epidémie

MICHALOVCE: Hlásených 6021 ochorení, z toho 599 CHPO, komplikácie – 170 .

		0-5	6-14	15-19	20-59	60+	Spolu
Michalovce	ARO Abs.	903	1330	788	2321	679	6021
	Ch.	18308,6	16571,0	16676,8	6041,2	5364,4	8623,6
	CHPO Abs.	105	234	119	114	27	599
	Ch.	2128,9	2915,5	2518,5	296,7	213,3	857,9



V okrese Michalovce bol za mesiac **február 2017** v súvislosti s výskytom akútnych respiračných ochorení a chrípke podobných ochorení prerušený výchovno-vzdelávací proces:

- 4 x MŠ (MŠ Bracovce; MŠ Lesné; MŠ Palín; MŠ Poruba pod Vihorlatom)
- 13 x ZŠ (ZŠ POH Veľké Kapušany; V.ZŠ, Školská 2, Michalovce; CZŠ s VJM Vojany; ZŠ Žbince; ZŠ P. Horova Michalovce; IV. ZŠ Komenského 1, Michalovce; ZŠ Palín; ZŠ Drahňov; ZŠ Budkovce; ZŠ Malčice; ZŠ Bracovce; ZŠ Petrovce nad Laborcom; ZŠ Laškovec)
- 1x SŠ (SOŠ – SOU energetické Veľké Kapušany)

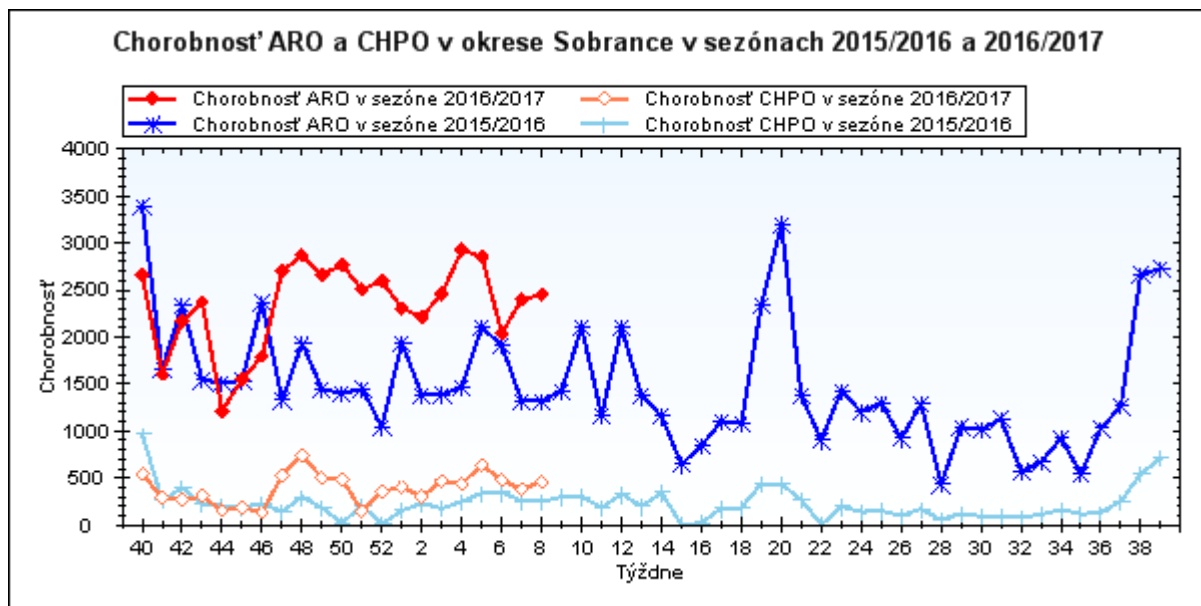
V mesiaci **február 2017** bol v okrese Michalovce v rámci surveillancie chrípky izolovaný oddelením virológie a antiinfekčnej imunológie RÚVZ Košice metódou RT-PCR :

- 1x vírus chrípky A /H3

SOBRANCE: Hlásených **1598** ochorení, z toho **321** CHPO, komplikácie – **66**.

Chrípková aktivita 5.k.t. – lokálne epidémie
 6.k.t. – sporadický výskyt
 7. k.t. – sporadický výskyt
 8.k.t. – sporadický výskyt

		0-5	6-14	15-19	20-59	60+	Spolu
Sobrance	ARO Abs.	338	476	222	386	176	1598
	Ch.	28800,3	25042,1	18137,3	4684,5	5823,0	9777,1
	CHPO Abs.	97	142	49	19	14	321
	Ch.	8265,2	7470,5	4003,3	230,6	463,2	1964,0



V okrese Sobrance bol za mesiac **február 2017** v súvislosti s výskytom akútnych respiračných ochorení a chrípke podobných ochorení prerušený výchovno-vzdelávací proces:

- **3x MŠ** (MŠ Úbrež; MŠ Veľké Revištia; MŠ Lekárovce)
- **2x ZŠ** (ZŠ Úbrež; ZŠ Veľké Revištia)

ÚMRTIA:

- za mesiac **február 2017** sme nezaznamenali žiadne úmrtie na prenosné infekčné ochorenie

NOZOKOMIÁLNE NÁKAZY:

Spolu hlásené: 3 NN

A04.7 – enterokolitída zapríčinená *Clostridium difficile*: 1

- 89 ročná žena, hospitalizovaná na oddelení pneumológie a ftizeológie NsP Š. Kukurú Michalovce, a.s. s Dg: J18.9
 - dátum hospitalizácie : 5.2.2017
 - 12.2.2017 pridružené vodnaté stolice, TT 38°C
 - Rizikový faktor: dlhodobá ATB (Amoksiklav od 5.2. - 16.2.2017)
 - ✓ **etiolog. agens:** *Clostridium difficile* GDH – pozit; toxín A,B - pozit

J02 – akútny zápal hltana – pharyngitis acuta: 2

- 79 ročná žena, hospitalizovaná na ortopedickom oddelení NsP Š. Kukurú Michalovce, a.s. s Dg: M25
15.1.2017 – výter z mandlí - negat
- 80 ročná žena, hospitalizovaná na ortopedickom oddelení NsP Š. Kukurú Michalovce, a.s. s Dg: M25
23.1.2017 – výter z mandlí - negat

INÉ POZORUHODNÉ INFORMÁCIE :

1. Spolu hlásených 94 potvrdených a 8 nepotvrdených ohnísk.
2. **Regionálna veterinárna a potravinová správa Michalovce** v mesiaci február 2017 hlásila negatívnu správu vo výskyte zoonóz v okrese Michalovce.
3. V mesiaci február 2017 bola vykonaná v okrese Michalovce a Sobrance mimoriadna kontrola zaočkovanosti detí proti VHA v ročníkoch narodenia 2010 – 2014.

S pozdravom

MUDr. Janka Stašková, MPH
regionálna hygienička

Na vedomie :

- 1) Riaditeľstvo NsP Štefana Kukurú, Michalovce, a.s.
- 2) Riaditeľstvo Psychiatrickej nemocnice Michalovce, n.o.
- 3) Riaditeľstvo Regionálnej nemocnice Sobrance, n.o.
- 4) Riaditeľstvo Polikliniky Veľké Kapušany, ul. Z. Fábryho 22, n.o.
- 5) RÚVZ so sídlom v Banskej Bystrici, Cesta k nemocnici 1
- 6) Regionálna veterinárna a potravinová správa Michalovce, ul. Sama Chalupku 22