



Regionálny úrad verejného zdravotníctva

so sídlom v Michalovciach, S.Chalupku 5, PSČ 071 01

Tel.: 056/6880611, 612 FAX: 056/6880636 email: mi.sekretariat@uvzsr.sk www.ruvzmi.sk IČO: 17335680

Titl.
Regionálny úrad verejného zdravotníctva
so sídlom v Košiciach
Ipeľská 1

040 01 KOŠICE

Naša značka :
2014/000446

Vybavuje /klapka :
Luptáková /621

V Michalovciach, dňa:
4.2.2014

Vec: Epidemiologická situácia za mesiac január 2014
v okresoch MICHALOVCE A SOBRANCE – zaslanie

Epidemiologická situácia za mesiac **JANUÁR** je charakterizovaná:

- ✓ **pretrvávajúcim výskytom:** *parotitis epidemica*
- ✓ **výskytom:** *pertussis* vyvolaný *Bordetella pertussis*
- ✓ **nulovým výskytom:** *vírusovej hepatitídy, prenosných pohlavných ochorení, meningitídy, tuberkulózy*

ČREVNÉ INFEKČNÉ CHOROBY /A00 – A09/:

A02 - salmonelová enteritída:

MICHALOVCE: Hlásené 4 ochorenia v rôznych vekových skupinách.

Výskyt ochorenia podľa veku: 10-14 r.- 1 prípad; 35-44 r.- 1 prípad a 45-54 r. 2 prípady.

Výskyt podľa obcí: Michalovce – mesto- 3x; Bánovce nad Ondavou – 1x

Výskyt ochorenia: sporadický

⇒ **pravdepodobný faktor prenosu:**

- domáce vajcia- 2x
- vajcia kupované- 1x
- neznámy- 1x

Etiologický agens- *salm. enteritidis* – 3x

salm. typhimurium- 1x (fagotyp DT46A)

A03 – šigelóza: Spolu hlásené 4 ochorenia.

MICHALOVCE: Hlásené 3 ochorenia:

- 21 ročný nezamestnaný muž, bytom Michalovce, žijúci v neštandardných hygienických podmienkach bývania a stravovania
- 1 ročné dieťa, mimo kolektív, bytom Michalovce
- 6 ročná žiačka ZŠ, bytom Ruská, žijúca v neštandardných hygienických podmienkach bývania a stravovania .

- **etiolog agens** – *shigella flexneri*- 2x
shigella sonnei – 1x

SOBRANCE: Hlásené 1 ochorenie u 4 ročného dieťaťa mimo kolektív, bytom Úbrež, žijúceho v neštandardných hygienických podmienkach bývania a stravovania.

- **etiolog agens** – *shigella flexneri*

A04.5 – Kamylobakteriálna enteritída:

MICHALOVCE: Hlásené 4 ochorenia:

- 1 ročné dieťa, bytom Zemplínska Široká
- 1 ročné dieťa, bytom Pavlovce nad Uhom, žijúce v neštandardných hygienických podmienkach bývania a stravovania
- 9 ročný žiak ZŠ, bytom Veľké Kapušany
- 19 ročná zamestnaná žena, bytom Petrovce nad Laborcom

- **etiolog. agens:** *Campylobacter jejuni* – 3x
Campylobacter coli – 1x

A04.8 – Iné špecifikované bakteriálne infekcie: Spolu hlásené 4 ochorenia.

MICHALOVCE: Hlásené 3 ochorenia :

- 1 ročné dieťa, bytom Horovce, žijúce v neštandardných hygienických podmienkach bývania a stravovania
- 19 ročný študent VŠ, bytom Michalovce
- 77 ročná žena, bytom Zalužice

- **etiolog. agens:** *Klebsiella*- 1x; *Proteus*- 1x; *Pseudomonas* – 1x

SOBRANCE: Hlásené 1 ochorenie u 67 ročnej dôchodkyne, bytom Blatné Revištia.

- **etiolog. agens:** *Klebsiella*

A08.1 – Akútna gastroenteropatia zapríčinená vírusom Norwalk:

MICHALOVCE: Hlásené 1 ochorenie u 1 ročného dieťaťa, bytom Michalovce.

- *Ochorenie potvrdené:* klinicky a laboratórne – *norovírus pozit*

INÉ BAKTERIÁLNE CHOROBY /A30-A49/

A37.0 –Divý kašeľ vyvolaný Bordetella pertussis

MICHALOVCE: Hlásené 3 ochorenia:

0 ročné dieťa, bytom Veľké Kapušany (2,5 mesačné)

- *Priebeh ochorenia:*
7.12 – 23.12.2013 cestou LSPP hospitalizované na detskom oddelení NsP Š. Kukuru Michalovce, a.s. pre zápal HCD, dráždivý záchvatovitý kašeľ, bez teploty. Ochorenie komplikované pravostrannou bronchopneumóniou.
- *Očkovanie pertussis:* neočkované pre vek
- *Ochorenie potvrdené:* klinicky a serologicky – IgA- pozit; IgG- pozit

2 ročné dieťa mimo kolektív, bytom Michalovce

- *Priebeh ochorenia:*
13.1.2014 ošetrované na ambulancii pri detskom oddelení NsP Š. Kukuru Michalovce, a.s. pre veľmi dráždivý až záchvatovitý vlhký kašeľ, zvýšená TT.
- *Očkovanie pertussis:* kompletne vzhľadom na vek (3 dávky)
- *Ochorenie potvrdené:* klinicky a serologicky – IgM- pozit

9 ročná žiačka ZŠ, bytom Michalovce

- *Priebeh ochorenia:*
Ošetrovaná na ambulancii pri detskom oddelení NsP Š. Kukuru Michalovce, a.s. pre zápal HCD, suchý záchvatovitý kašeľ, neskôr hustý hlienovitý, bez zvýšenej teploty, bolesti na hrudníku.
- *Očkovanie pertussis:* kompletne vzhľadom na vek (5 dávok – očkovaná v USA)
- *Ochorenie potvrdené:* klinicky a serologicky – IgM- pozit; IgG- negat; IgA - negat

VÍRUSOVÉ INFEKČIE CHARAKTERIZOVANÉ LÉZIAMI KOŽE A SLIZNICE **/B00 – B09/**

B01 – varicella :

MICHALOVCE: Hlásených 15 ochorení.

Veková skupina: 0-roč.- 1 prípad; 1-4 roč.- 7 prípadov, 5-9. roč.- 4 prípady, 10-14 roč.- 1 prípad, 15-19 roč.- 1 prípad a 45- 54 roč.- 1 prípad.

Výskyt ochorení: sporadický a rodinný (1x2 prípady)

B02 – herpes zoster :

MICHALOVCE: Hlásených 11 ochorení.

Veková skupina: 25 – 34 roč.- 1 prípad; 45-54 roč.- 2 prípady; 55-64 roč.- 5 prípadov a 65+- 3 prípady.

Rozdelenie podľa obcí: Michalovce – mesto- 4 prípady, Bajany – 1 prípad, Bracovce – 1 prípad, Hnojné – 1 prípad, Rakovec nad Ondavou- 1 prípad, Slavkovce -1 prípad, Strážske – 1 prípad a Zemplínska Široká – 1 prípad.

INÉ VÍRUSOVÉ CHOROBY /B25-B34/

B26 – mumps – parotitis epidemica: Spolu hlásených 17 ochorení za mesiac január 2014.

Za okres Michalovce a Sobrance hlásených 201 prípadov ochorení (v období od 17.9.2013 do 31.1.2014)

MICHALOVCE: Naďalej pretrváva výskyt ochorení na parotitídu v okrese Michalovce. Za mesiac január 2014 bolo hlásených 15 nových prípadov, z toho v 1 prípade bolo ochorenie komplikované aseptickou meningitídou.

Rozdelenie podľa výskytu v okrese: Michalovce- mesto- 2 ochorenia, Čičarovce – 4 ochorenia, Drahňov – 3 ochorenia, Hatalov – 1 ochorenie, Iňačovce – 2 ochorenia, Jastrabie – 1 ochorenie, Malčice – 1 ochorenie, Strážske – 1 ochorenie

Ochorenia sa vyskytli vo vekových skupinách:

1-4 roč.- 1 prípad; 5-9 roč.- 3 prípady; 10-14 roč.- 7 prípadov; 15-19 roč.- 1 prípad; 20-24 roč.- 1 prípad; 25-34 roč.- 1 prípad; 45 - 54 roč.- 1 prípad.

Ani v jednom prípade nebola zistená v mesiaci január pozitívna cestovateľská anamnéza.

Rodinný výskyt – 1x3 prípady

Z celkového počtu chorých bolo očkovaných 14 osôb.

- 1 dávkou – 8
- 2 dávkami – 5
- 3 dávkami – 1

- neočkovaní pre vek-1

Protiepidemické opatrenia v ohniskách nákaz boli priebežne vykonávané pracovníkmi oddelenia epidemiológie na základe hlásenia z infekčného oddelenia NsP Š. Kukuru Michalovce, a.s.

Dňa 28.1.2014 sme obdržali správu z NRC pre MMR Bratislava (Dr. Tichá) o výsledku genotypizácie parotického vírusu. Bol potvrdený genotyp G (Národné ref. laboratórium Kochovho inštitútu v Berlíne). Sekvencia nukleovej kyseliny je zhodná s 2 prípadmi v Nemecku (Mníchov 31.10.2013 a Cologne 1.1.2014). Tento genotyp bol zodpovedný aj za výskyt parotitídy v ČR v r. 2005-2006, v Macedónsku (2008-2009), Holandsku (2009), v Bavorsku (2010) a na prelome r. 2010/2011 v Škótsku.

Informácie o mimoriadnej epidemiologickej situácii sa priebežne aktualizujú v SRV.

Ochorenia potvrdené: klinicky
epidemiologicky
serologicky - 8x

SOBRANCE: Hlásené 2 ochorenia.

Výskyt podľa obcí: Sobrance- mesto - 1 prípad, Porúbka – 1 prípad.

Výskyt podľa vekových skupín: 5-9 roč.- 1 prípad; 20-24 roč.- 1 prípad.

Z celkového počtu chorých boli očkované 2 osoby.

- 1 dávkou – 1
- 2 dávkami – 1

Ochorenia potvrdené: klinicky
epidemiologicky

HELMINTÓZY /B65 – B83/

B77 – askarióza:

MICHALOVCE: Hlásené 2 ochorenia:

- 2 ročné dieťa mimo kolektív, bytom Michalovce, žijúce v neštandardných hygienických podmienkach bývania a stravovania
- 3 ročné dieťa, bytom Vrbnica mimo kolektív, žijúce v neštandardných hygienických podmienkach bývania a stravovania.

Ochorenia potvrdené: klinicky a mikroskopicky – 2x

ZAVŠIVENIE-PEDIKULÓZA, SVRAB- AKARIÓZA A INÉ ZAMORENIE /B85-B89/

B86 – svrab- scabies:

MICHALOVCE: Hlásených 6 ochorení v rôznych vekových skupinách, z toho 2 prípady v epid. súvislosti (DSS Michalovce).

Rozdelenie podľa obcí: Michalovce-mesto-4x; Budkovce- 1x; Strážske- 1x

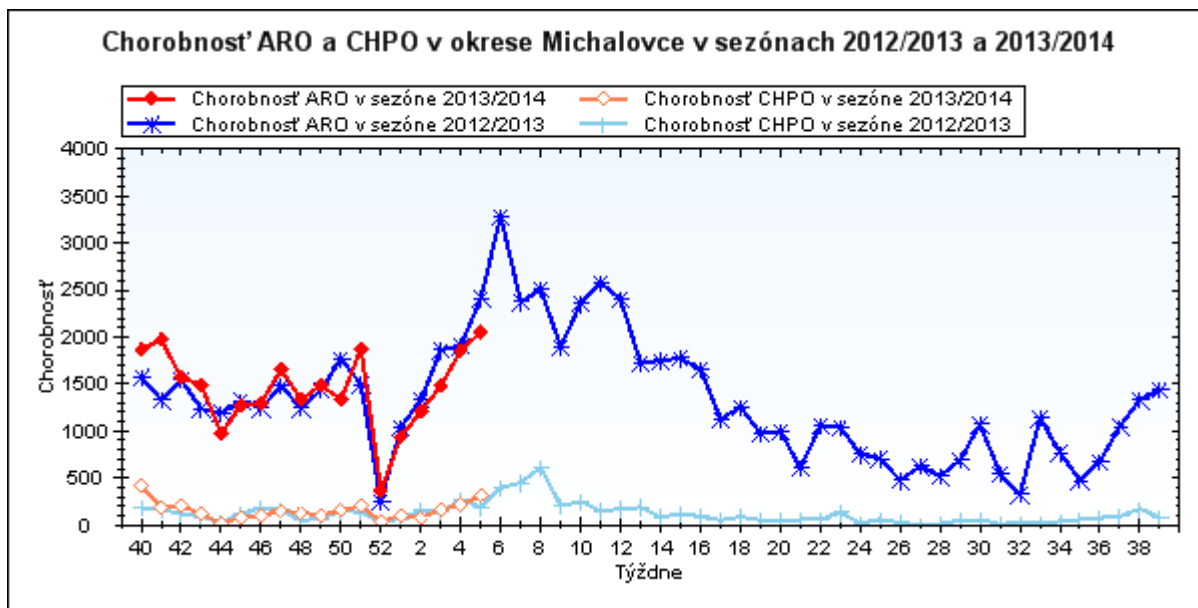
CHRÍPKA A CHRÍPKÉ PODOBNÉ ARO

J 11– chrípka a jej podobné ochorenia – Spolu hlásených 3770 ARO, z toho 522 CHPO a 89 komplikácií.

Chrípková aktivita –II. stupeň – sporadický

MICHALOVCE: Hlásených 2978 ochorení, z toho 350 CHPO, komplikácie – 65

		0-5	6-14	15-19	20-59	60+	Spolu
Michalovce	ARO Abs.	549	658	350	1070	351	2978
	Ch.	14171,4	11213,4	9700,7	4680,2	5123,1	6691,3
	CHPO Abs.	105	132	71	42	0	350
	Ch.	2710,4	2249,5	1967,8	183,7	0,0	786,4

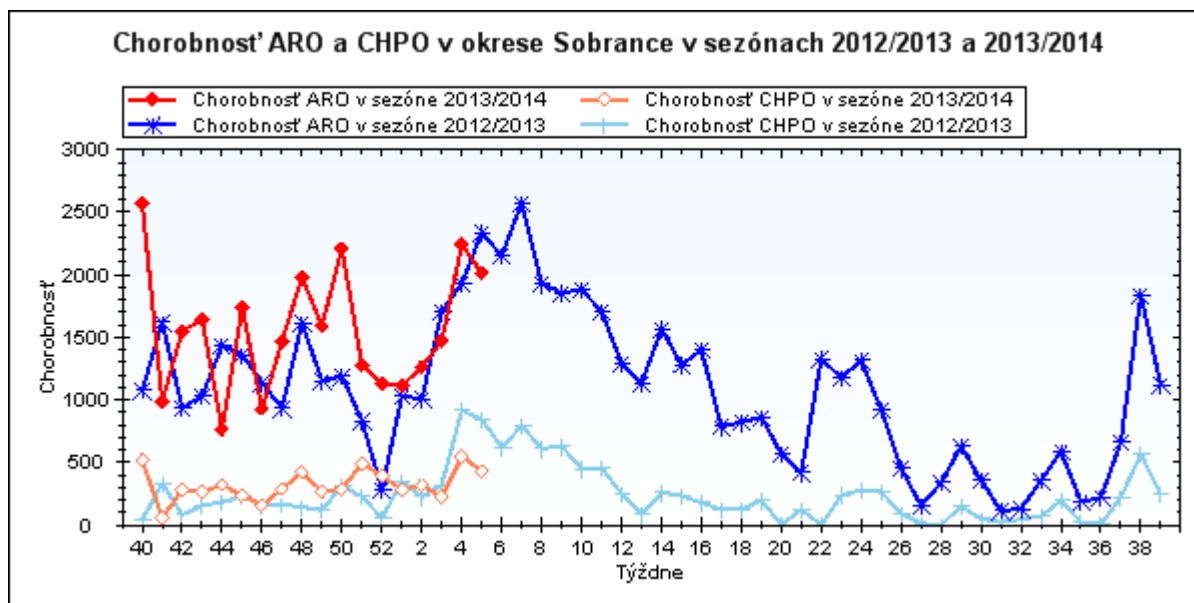


Za mesiac január 2014 bol prerušený výchovno- vzdelávací proces v nasledujúcich zariadeniach:

- 3 ZŠ (Bracovce, Petrovce nad Laborcom, Malčice)
- 1 ŠZŠ (Pavlovce nad Uhom)
- 1 SŠ (Súkromná stredná odborná škola Malčice)

SOBRANCE: Hlásených 792 ochorení, z toho 172 CHPO, komplikácie - 24

		0-5	6-14	15-19	20-59	60+	Spolu
Sobrance	ARO Abs.	187	245	134	155	71	792
	Ch.	21405,7	17039,9	13598,5	2779,8	3600,4	6935,5
	CHPO Abs.	49	76	35	12	0	172
	Ch.	5609,0	5285,9	3551,9	215,2	0,0	1506,2



NOZOKOMIÁLNE NÁKAZY:

J15.1 – pneumónia vyvolaná Pseudomonas: 1 prípad

- Hlásené 1 ochorenie u 62 ročného muža hospitalizovaného na OAaIM NsP Š.Kukuru Michalovce, a.s.
- Pacient prijatý na oddelenie pre viacnásobné zlomeniny a polytraumu v bezvedomí, vykonaná drenáž hrudníka pre podozrenie na pneumotorax, dlhodobá ventilačná liečba.
- 12.1.2014 – kanyla- *Pseudomonas aeruginosa*

N30 – Cystitída:1 prípad

- ⇒ Hlásené 1 ochorenie u 58 ročnej ženy hospitalizovanej na OAaIM NsP Š.Kukuru Michalovce, a.s.
- ⇒ Pacientka prijatá na oddelenie pre akútnu respiračnú insuficienciu pri nešpecifikovanom demyelizačnom procese za účelom podpory vitálnych funkcií. Pre potreby UPV vykonaná tracheostómia, zavedená nazogastrická sonda a permanentný katéter.
- ⇒ 4.1.2014 – kanyla- *Pseudomonas aeruginosa*

ÚMRTIA :

- za mesiac január 2014 sme nezaznamenali žiadne úmrtie na prenosné infekčné ochorenie

INÉ POZORUHODNÉ INFORMÁCIE :

1. Spolu hlásených 73 potvrdených a 28 nepotvrdených ohnisk.
2. **Regionálna veterinárna a potravinová správa Michalovce** za január 2014 naďalej hlásila pretrvávajúce ohnisko trichinelózy u diviaka v katastri obce Pavlovce nad Uhom, okres Michalovce.

3. Dňa 2.1.2014 bol zaslaný očkovací kalendár na rok 2014 pre povinné pravidelné očkovanie detí a dospelých všetkým očkujúcim lekárom NZZ pre deti a dorast a dospelých v okrese Michalovce a Sobrance.

S pozdravom

MUDr. Janka Stašková, MPH
regionálna hygienička

Na vedomie :

- 1) Riaditeľstvo NsP Štefana Kukuru, Michalovce, a.s.
- 2) Riaditeľstvo Psychiatrickej nemocnice Michalovce, n.o.
- 3) Riaditeľstvo Regionálnej nemocnice Sobrance, n.o.
- 4) Riaditeľstvo Polikliniky Veľké Kapušany, ul. Z. Fábryho 22, n.o.
- 5) RÚVZ so sídlom v Banskej Bystrici, Cesta k nemocnici 1
- 6) Regionálna veterinárna a potravinová správa Michalovce, ul. Sama Chalupku 22