



Regionálny úrad verejného zdravotníctva

so sídlom v Michalovciach, S.Chalupku 5, PSČ 071 01

Tel.: 056/6880611, 612 FAX: 056/6880636 email: mi.sekretariat@uvzsr.sk www.ruvzmi.sk IČO: 17335680

Titl.
Regionálny úrad verejného zdravotníctva
so sídlom v Košiciach
Ipeľská 1

040 01 KOŠICE

Naša značka :
2015/006991

Vybavuje /klapka :
Luptáková /621

V Michalovciach, dňa:
4.12.2015

Vec: Epidemiologická situácia za mesiac november 2015
v okresoch MICHALOVCE a SOBRANCE – zaslanie

Epidemiologická situácia za mesiac **NOVEMBER** je charakterizovaná:

- ✓ **výskytom:** vírusovej hepatitídy typu A a **pretrvávajúcim epidemickým** výskytom VHA v obci Vrbnica
- ✓ **epidemickým výskyt:** salmonelózy v MŠ, Švermova 8, Michalovce
- ✓ **výskytom:** prenosných pohlavných ochorení
- ✓ **nulovým výskytom:** tuberkulózy, meningitídy

ČREVNÉ INFEKČNÉ CHOROBY /A00 – A09/:

A02 - salmonelová enteritída: Spolu hlásených 23 ochorení a 4 vylúčovania **MICHALOVCE:** Hlásených 20 ochorení a 4 vylúčovania.

Výskyt podľa vekových skupín: 1-4 roč.- 9 prípadov; 5-9 roč.- 9 prípadov; 10-14 roč. -2 prípady; 20-24 roč.- 1 prípad; 25-34 roč.- 1 prípad; 55-64 roč.- 2 prípady.

Rozdelenie podľa obcí: Michalovce – 14 prípadov; Drahňov – 1 prípad; Ložín – 1 prípad; Ptrukša – 1 prípad; Rakovec nad Ondavou – 1 prípad; Trnava pri Laborci - 1 prípad; Vinné - 3 prípady; Voľa – 1 prípad; Zemplínska Široká - 1 prípad.

Vylúčovania zistené:

- v rámci skriningového vyšetrenia ako doprovod matky počas hospitalizácie dieťaťa na detskom oddelení NsP Š.Kukuru Michalovce, a.s. – 1x
- v rámci lekárskeho dohľadu pri epidemickom výskyte – 3x

Výskyt ochorení: sporadický
epidemický

Epidemický výskyt salmonelózy v MŠ, Švermova 8, Michalovce:

V čase od 25.10.2015 do 24.11.2015 bol zaznamenaný epidemický výskyt salmonelózy /Salmonela enteritidis/ u detí MŠ Švermova 8, Michalovce. Z celkového počtu exponovaných 116 detí MŠ ochorelo 12 detí; 6 detí z triedy č. 3 a 6 detí z triedy č. 5, z toho išlo o 3 vylúčovania salmonelly enteritidis – aktívne vyhľadanie v ohnisku. Prvý prípad ochorenia bol hlásený dňa 3.11.2015. Z klinických príznakov dominovali: riedka stolica (v niektorých prípadoch len 1x), TT do 39 °C, bolesti brucha. Ani jeden prípad si nevyžiadal hospitalizáciu na infekčnom oddelení. Personál MŠ príznaky ochorenia neudával.

Protiepidemické opatrenia boli vykonané v dňoch 4.11.2015, 11.11.2015 a 13.11.2015 v plnom rozsahu v spolupráci s oddelením HDaM RÚVZ Michalovce. V rámci protiepidemických opatrení boli nariadené všetkým zamestnancom MŠ a deťom 3. a 5. triedy v kolektíve MŠ výtery z recta. Boli odobraté stery na kompletnú mikrobiálnu flóru (15 sterov) a 3 vzorky hotového pokrmu, u ktorých neboli izolované žiadne epidemiologicky závažné mikroorganizmy.

Pravdepodobný faktor prenosu: vanilkový krém s dukátovými buchtičkami podávaný 23.10.2015.

- **pravdepodobný faktor prenosu:** hydina- 4x
vajcia domáce -2x
vajcia-obch.sieť - 1x
zmiešaná strava - 2x
kontaminované ruky -1x
neznámy - 2x
kontaminované potraviny - 12x (pri epidemickom výskyte)
- **etiolog. agens-** *salm. enteritidis*- 23x
salm. rissen - 1x

SOBRANCE: Hlásené 3 sporadické ochorenia.

Výskyt podľa vekových skupín: 1-4 roč. - 1 prípad; 15-19 roč.- 1 prípad; 20-24 roč.- 1 prípad.

Rozdelenie podľa obcí: Jasenov - 1 prípad; Husák- 1 prípad; Ruský Hrabovec - 1 prípad

- **pravdepodobný faktor prenosu:** hydina- 2x
vajcia domáce-1x
- **etiolog. agens-** *salm. enteritidis*- 2x
salm. typhimurium - 1x

A04.0 – Infekcia enteropatogénnymi Escherichia coli:

MICHALOVCE: Hlásené 1 ochorenie u 0 ročného dieťaťa, bytom Krišovská Liesková.

- **sérotyp:** O 128

A04.5 – kampylobakteriálna enteritída: Spolu hlásených 10 ochorení.

MICHALOVCE: Hlásených 9 ochorení v rôznych vekových skupinách.

Vekové skupiny: 0 roč. - 5 prípadov; 5-9 roč. - 2 prípady; 15 - 19 roč.- 1 prípad; 35-44 roč.- 1 prípad.

Výskyt podľa obcí: Michalovce – 5 prípadov; Bánovce nad Ondavou -1 prípad; Malčice – 1 prípad; Petrikovce - 1 prípad; Vrbnica - 1 prípad.

Výskyt ochorení: sporadický

- **pravdepodobný faktor prenosu:** hydina –2x
materské mlieko+umelá mliečna výživa – 5x
zmiešaná strava – 2x
- **etiolog. agens:** *Campylobacter jejuni* - 6x
Campylobacter coli – 3x

SOBRANCE: Hlásené 1 ochorenie u 0 ročného dieťaťa, bytom Sobrance.

- **pravdepodobný faktor prenosu:** materské mlieko+umelá mliečna výživa
- **etiolog. agens:** *Campylobacter jejuni*

A04.7 – enterokolitída zapríčinená *Clostridium difficile*: Spolu hlásené 3 ochorenia.

MICHALOVCE: Hlásené 1 ochorenie:

- 85 ročný dôchodca, bytom Závadka
- **Ochorenie potvrdené:** klinicky a laboratórne – *Clostridium difficile* toxín A,B - pozitívny

SOBRANCE: Hlásené 2 ochorenia:

- 81 ročná dôchodkyňa, bytom Bežovce
- **Ochorenie potvrdené:** klinicky a laboratórne – *Clostridium difficile* toxín A,B - pozitívny
- 86 ročný dôchodca, bytom Bežovce
- **Ochorenie potvrdené:** klinicky a laboratórne – *Clostridium difficile* toxín A – pozitívny.

A04.8 – iné špecifikované bakteriálne infekcie:

MICHALOVCE: Hlásené 2 ochorenia.

Vekové skupiny: 1-4 roč. – 1 prípad; 35 – 44 roč. -1 prípad.

Výskyt podľa obcí: Michalovce – 1 prípad; Pavlovce nad Uhom - 1 prípad.

Výskyt ochorení: sporadicky

- **etiolog. agens:** *Pseudomonas* – 1x
Proteus -1x

A08 – vírusové a iné špecifikované črevné infekcie:

MICHALOVCE: Hlásené 3 sporadické ochorenia.

Veková skupina: 1-4 roč.- 1 prípad; 5-9 roč.- 2 prípady.

Výskyt podľa obcí: Michalovce – 3 prípady.

- **ochorenia potvrdené:** klinicky a laboratórne
- **etiolog. agens:** rotavírus – 2x
adenovírus – 1x

INFEKČIE S PREVÁŽNE SEXUÁLNYM SPÔSOBOM PRENÁŠANIA /A50-A64/

A54.0 – gonokoková infekcia dolných častí močovopohlavnej sústavy bez abscesu uretrálnych alebo predieňových žliaz:

MICHALOVCE: Hlásené 3 ochorenia:

- 22 ročný nezamestnaný muž, bytom Trhovište
 - Prameň nákazy – neznámy
 - Spôsob zistenia ochorenia – na základe klinických príznakov
 - Ochorenie potvrdené - klinicky, mikroskopicky, kultivačne, PCR

- 26 ročný nezamestnaný muž, bytom Pavlovce nad Uhom
 - Prameň nákazy – neznámy
 - Spôsob zistenia ochorenia – na základe klinických príznakov
 - Ochorenie potvrdené - klinicky, kultivačne

- 42 ročný zamestnaný muž, bytom Naciná Ves
 - Prameň nákazy – neznámy
 - Spôsob zistenia ochorenia – na základe klinických príznakov
 - Ochorenie potvrdené - klinicky, kultivačne, PCR

VÍRUSOVÉ INFEKČIE CHARAKTERIZOVANÉ LÉZIAMI KOŽE A SLIZNICE /B00 – B09/

B01 – varicella: Spolu hlásených 13 ochorení.

MICHALOVCE: Hlásených 12 ochorení.

Veková skupina: 5-9 roč. – 7 prípadov; 10-14 roč. – 3 prípady; 15-19 roč. – 1 roč.; 20-24 roč. – 1 prípad;

Výskyt podľa obcí: Michalovce – 1 prípad; Horovce - 1 prípad; Krišovská Liesková – 1 prípad; Lastomír – 1 prípad; Markovce – 5 prípadov; Vinné – 1 prípad; Vysoká nad Uhom – 2 prípady.

Výskyt ochorení: sporadický
rodinný (3x2 prípady)

SOBRANCE: Hlásené 1 ochorenie u 24 ročnej nezamestnanej ženy, bytom Remetské Hámre.

B02 – herpes zoster:

MICHALOVCE: Hlásených 8 sporadických ochorení.

Veková skupina: 25-34 roč. – 1 prípad; 35 -44 roč. -1 prípad; 45- 54 roč. – 1 prípad; 55-64 roč.- 3 prípady; 65+ roč. – 2 prípady.

Výskyt podľa obcí: Michalovce- 3 prípady; Poruba pod Vihorlatom - 1 prípad; Strážske – 1 prípad; Tušická Nová Ves – 1 prípad; Trhovište – 1 prípad; Zemplínska Široká -1 prípad.

VÍRUSOVÁ HEPATITÍDA /B15 – B19/

B15- vírusová hepatitída A: Spolu hlásených 7 ochorení.

MICHALOVCE: Hlásených 5 ochorení: Michalovce- 1 ochorenie; Šamudovce- 1 ochorenie; Vrbnica- 3 ochorenia.

Obec Šamudovce:

Hlásené 1 ochorenie:

- 23 ročná nezamestnaná žena (MD)

Ochorenia potvrdené: klinicky
serologicky – anti HAV IgM pozit

Formou rozhodnutia RH RÚVZ Michalovce bolo vydaných **15** opatrení.

Obec Vrbnica - epidemický výskyt:

V mesiaci november 2015 pokračoval epidemický výskyt VHA v obci Vrbnica. Boli hlásené 3 ochorenia (rodinný výskyt):

- 28 ročná zamestnaná žena (zdravotná sestra)
- 7 ročný žiak ZŠ, aktívne vyhľadanie v ohnisku, forma ochorenia bezpríznaková
- 2 ročné dieťa navštevujúce predškolské zariadenie, aktívne vyhľadanie v ohnisku, forma ochorenia bezpríznaková – 1 prípad v predškolskom kolektíve

V rámci epidemického výskytu v obci Vrbnica (od 13.7.2015) bolo spolu hlásených 46 ochorení na VHA.

Ochorenie potvrdené: klinicky
epidemiologicky
serologicky – anti HAV IgM – pozit – 3x

Formou rozhodnutia RH RÚVZ Michalovce boli vydané **164** opatrenia.

Mesto Michalovce:

Hlásené 1 ochorenia:

- 36 ročná zamestnaná žena (pedagogický pracovník predškolského zariadenia) - 2 prípad v predškolskom kolektíve

Ochorenia potvrdené: klinicky
epidemiologicky
serologicky – anti HAV IgM – pozit

Formou rozhodnutia RÚVZ Michalovce bolo vydaných **31** opatrení.

Protiepidemické opatrenia boli vykonávané priebežne v plnom rozsahu pracovníkmi odd. epidemiológie v ohniskách nákaz (rodina, MŠ, ZŠ, zamestnanie) - dezinfekcia, lekársky dohľad, vyhľadávanie podozrivých z nákazy, vyhľadávanie podozrivých z ochorenia, zdravotná osвета, aktívna imunizácia, informovanie zainteresovaných.

SOBRANCE: Hlásené 2 ochorenia z obce Úbrež – rodinný výskyt:

- 20 ročná nezamestnaná žena (MD)
- 0 ročné dieťa, aktívne vyhľadanie v ohnisku, forma ochorenia bezpríznaková

Formou rozhodnutia RÚVZ Michalovce bolo vydaných **15** opatrení.

Formou rozhodnutia RÚVZ Michalovce za mesiac november bolo vydaných 286 opatrení.

INÉ VÍRUSOVÉ CHOROBY /B25-B34/:

B27 – infekčná mononukleóza:

MICHALOVCE: Hlásené 1 ochorenie u 18 ročného študenta SŠ, bytom Michalovce.

Ochorenie potvrdené: klinicky a serologicky

Laboratórne výsledky: 23.11.2015 - Elisa IgM pozit (Dg: B27.0)

SOBRANCE: Hlásené 1 ochorenie u 15 ročného študenta SŠ, bytom Horňa.

Ochorenie potvrdené: klinicky a serologicky

Laboratórne výsledky: 20.11.2015 - Elisa IgM pozit (Dg: B27.0)

HELMINTÓZY /B65 – B83

B77.0 – askarióza s črevnými komplikáciami:

MICHALOVCE: Hlásené 1 ochorenie u 7 ročnej žiačky ZŠ, bytom Michalovce, žijúcej v neštandardných hygienických podmienkach bývania a stravovania.

⇒ **ochorenia potvrdené:** *klinicky a mikroskopicky-* *Ascaris lumbricoides*

B80 – enterobióza-mrle:

MICHALOVCE: Hlásené 1 ochorenie u 20 ročného študenta VŠ, bytom Strážske.

⇒ **ochorenia potvrdené:** *klinicky a mikroskopicky-* *Enterobius vermicularis*

B81.4 – zmiešané črevné helmintózy:

MICHALOVCE: Hlásené 2 ochorenia:

- 8 ročný žiak ZŠ, bytom Iňačovce
- 10 ročný žiak ZŠ, bytom Markovce

⇒ **ochorenia potvrdené:** *klinicky a mikroskopicky-* 2x (Askarióza + Trichurióza)

ZAVŠIVENIE-PEDIKULÓZA, SVRAB- AKARIÓZA A INÉ ZAMORENIE /B85-B89/

B86 – svrab- scabies:

MICHALOVCE: Hlásené 17 ochorení.

Veková skupina: 1- 4 roč.-1 prípad; 5 -9 roč. – 5 prípadov; 10- 14 roč.- 4 prípady; 15-19 roč. – 3 prípady; 25-34 roč.- 1 prípad; 45-54 roč.- 2 prípady; 65+roč.- 1 prípad.

Výskyt podľa obcí: Ložín- 11 prípadov; Naciná Ves -1 prípad; Palín – 4 prípady, Vrbnica 1 prípad.

Výskyt ochorenia: sporadicky
rodinný (1x 4 prípady; 1x11 prípadov)

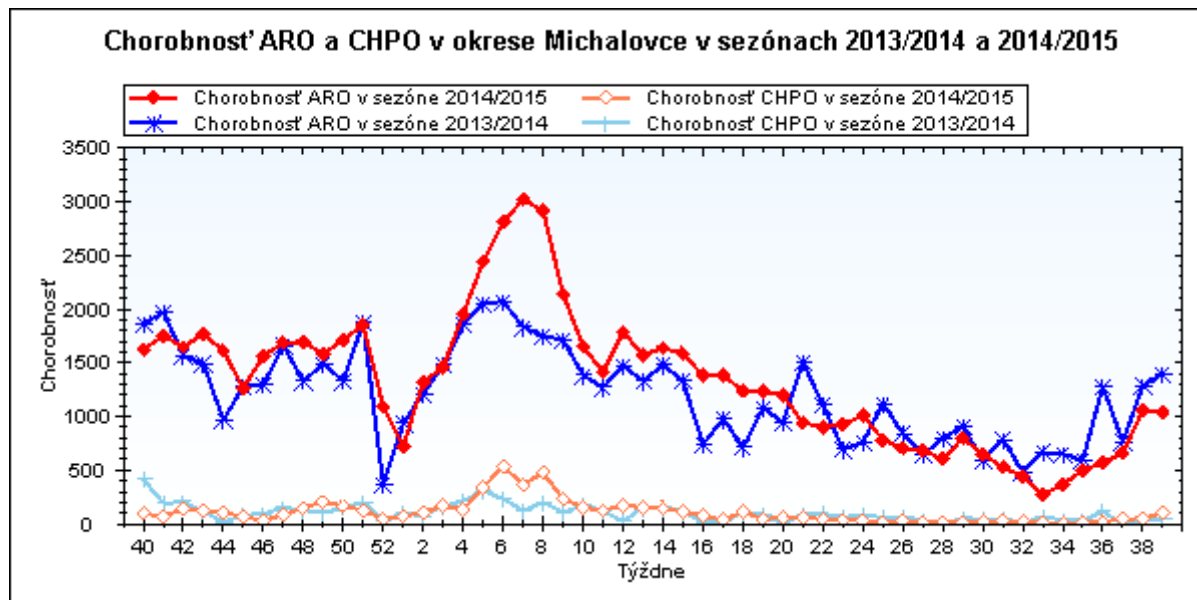
CHRÍPKA A CHRÍPKÉ PODOBNÉ ARO

J 11– chrípka a jej podobné ochorenia – Spolu hlásených 4318 ARO, z toho 355 CHPO a 134 komplikácií.

Chrípková aktivita –II. stupeň – sporadicky

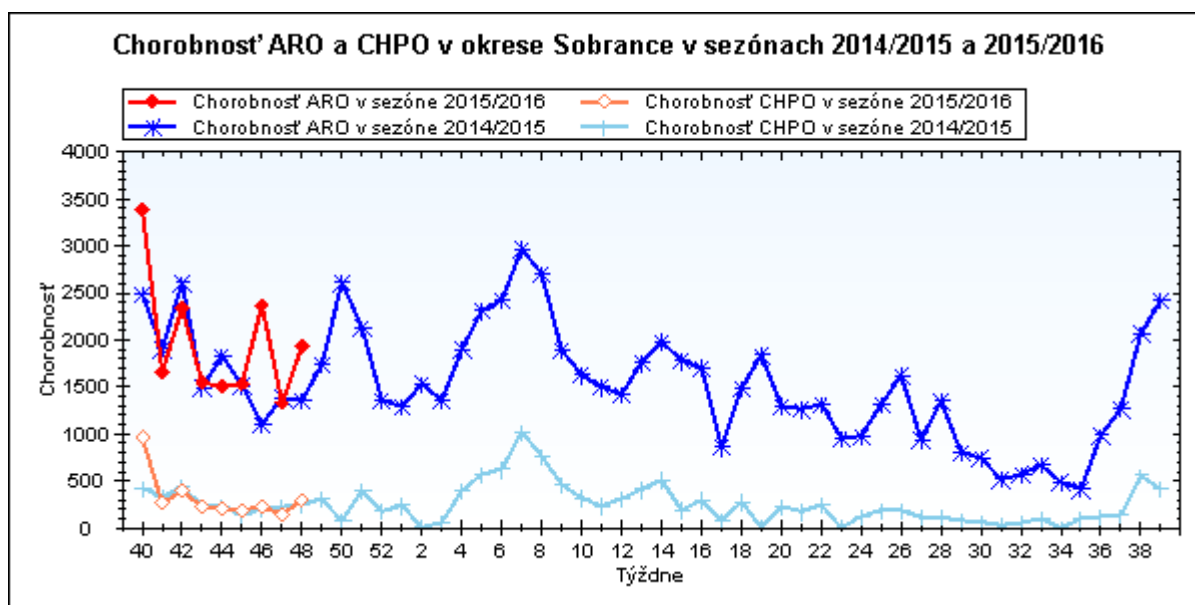
MICHALOVCE: Hlásených 3351 ochorení, z toho 241 CHPO, komplikácie – 107.

		0-5	6-14	15-19	20-59	60+	Spolu
Michalovce	ARO Abs.	606	618	357	1394	376	3351
	Ch.	13037,3	8715,7	8360,7	3237,2	2830,8	4673,9
	CHPO Abs.	73	76	39	50	3	241
	Ch.	1570,5	1071,8	913,3	116,1	22,6	336,1



SOBRANCE: Hlásených 1081 ochorení, z toho 114 CHPO, komplikácie – 27.

		0-5	6-14	15-19	20-59	60+	Spolu
Sobrance	ARO Abs.	227	278	139	255	68	967
	Ch.	22722,7	17003,1	12870,4	3688,6	2748,8	7056,3
	CHPO Abs.	38	51	21	3	1	114
	Ch.	3803,8	3119,3	1944,4	43,4	40,4	831,9



ÚMRTIA:

- za mesiac november 2015 sme nezaznamenali žiadne úmrtie na prenosné infekčné ochorenie

INÉ POZORUHODNÉ INFORMÁCIE :

1. Spolu hlásených 100 potvrdených a 12 nepotvrdených ohnisk.
2. **Regionálnou veterinárnou a potravinovou správou Michalovce** boli v mesiaci november 2015 zrušené veterinárne opatrenia na zdolanie nebezpečnej nákazy – salmonelózy v chove nosníc kury domácej produkujúcej vajcia určené na ľudskú spotrebu na farme AGRO-BIO s.r.o Závadka.

3. Dňa 13.11.2015 bolo zaslané všetkým praktickým lekárom NZZ pre deti a dospelých v okrese Michalovce a Sobrance oznámenie o povinnosti hlásenia prenosných ochorení a podozrení na závažné alebo rýchlo sa šíriace prenosné ochorenie.
4. Dňa 12.11.2015 bola zaslaná všetkým lôžkovým zdravotníckym zariadeniam v okrese Michalovce a Sobrance informácia o projekte „Chránime našich pacientov. Očkujeme proti chrípke.“

S pozdravom

MUDr. Janka Stašková, MPH
regionálna hygienička

Na vedomie :

- 1) Riaditeľstvo NsP Štefana Kukuru, Michalovce, a.s.
- 2) Riaditeľstvo Psychiatrickej nemocnice Michalovce, n.o.
- 3) Riaditeľstvo Regionálnej nemocnice Sobrance, n.o.
- 4) Riaditeľstvo Polikliniky Veľké Kapušany, ul. Z. Fábryho 22, n.o.
- 5) RÚVZ so sídlom v Banskej Bystrici, Cesta k nemocnici 1
- 6) Regionálna veterinárna a potravinová správa Michalovce, ul. Sama Chalupku 22