



Regionálny úrad verejného zdravotníctva

so sídlom v Michalovciach, S.Chalupku 5, PSČ 071 01

Tel.: 056/6880611, 612 FAX: 056/6880636 email: mi.sekretariat@uvzs.sk www.ruvzmi.sk IČO: 17335680

Titl.
Regionálny úrad verejného zdravotníctva
so sídlom v Košiciach
Ipeľská 1

040 01 KOŠICE

Naša značka :
2014/005100

Vybavuje /klapka :
Luptáková /621

V Michalovciach, dňa:
6.11.2014

Vec: Epidemiologická situácia za október 2014
v okresoch MICHALOVCE a SOBRANCE – zaslanie

Epidemiologická situácia za mesiac **OKTÓBER** je charakterizovaná:

- ✓ **epidemickým výskytom:** parotitídy
- ✓ **pretrvávajúcim výskytom:** črevných ochorení
- ✓ **výskytom:** dermatofytózy, lymeskej choroby, vírusovej meningitídy, akútnej diseminovanej encephalomyelitídy
- ✓ **nulovým výskytom:** NN, hepatitídy, tuberkulózy, prenosných pohlavných ochorení

ČREVNÉ INFEKČNÉ CHOROBY /A00 – A09/:

A02 - salmonelová enteritída: Spolu hlásených 13 ochorení a 4 vylúčovania.

MICHALOVCE: Hlásených 12 ochorení a 4 vylúčovania v rôznych vekových skupinách.

Rozdelenie podľa vekových skupín: 0 roč.- 1 prípad; 1-4 roč.- 6 prípadov; 5-9 roč.- 3 prípady; 25-34 roč. – 2 prípady; 35 – 44 roč.- 2 prípady; 65 + roč. – 2 prípady.

Rozdelenie podľa obcí: Michalovce - mesto- 5 prípadov; Budkovce – 1 prípad; Krásnovce -1 prípad; Krišovská Liesková – 1 prípad; Lesné -1 prípad; Nacina Ves – 1 prípad; Palín – 1 prípad; Sliepkovce – 2 prípady; Vinné – 1 prípad; Zalužice- 1 prípad a Zbudza -1 prípad.

Vylúčovania zistené:

- v rámci skriningového vyšetrenia pri príjme dieťaťa na detské oddelenie
- v rámci skriningového vyšetrenia matky (doprovod) pri príjme dieťaťa na detské oddelenie
- aktívne vyhládané v ohnisku nákazy v rámci ZZD u osôb vykonávajúcich epid. závažnú činnosť - 2x (pri rodinnom výskyte)

Výskyt ochorení: sporadický a rodinný (1x3 prípady)

Rodinný výskyt: Dňa 30.9.2014 bol laboratóriom Alfa Medical Stropkov nahlásený pozitívny výsledok salmonella enteritidis u 3 ročného dieťaťa, navštevujúceho predškolské zariadenie, bytom Sliepkovce. Epid. depistážou dňa 1.10.2014 bolo zistené, že rodičia dieťaťa vykonávajú epid. závažnú činnosť (otec-majiteľ reštaurácie Galaxy Michalovce; matka-

obsluhujúci personál reštaurácie Galaxy Michalovce). Na základe tejto skutočnosti boli vyradení z pracovnej činnosti po dobu preukázania zdravotnej spôsobilosti. Dňa 7.10.2014 bol u obidvoch menovaných potvrdený pozitívny výsledok – salmonella enteritidis (osoby bez klinických príznakov).

Dňa 8.10.2014 v spolupráci so zamestnancami oddelenia hygieny výživy RÚVZ Michalovce bola v reštaurácii Galaxy Michalovce vykonaná cielená hygienická kontrola prevádzky, odobraté stery z vonkajšieho prostredia a nariadená dôkladná dezinfekcia prevádzky.

Dňa 8.10.2014 bolo nariadené uzatvorenie na mieste vyššie uvedenej prevádzky do doby vykonania dôkladnej dekontaminácie a dezinfekcie všetkých priestorov zariadenia a preukázania zdravotnej spôsobilosti všetkých zamestnancov v zariadení spoločného stravovania reštaurácie Galaxy Michalovce.

- **pravdepodobný faktor prenosu:** vajcia domáce-6x
mäsové výrobky –1x
zmiešaná strava – 1x
syry – 1x
neznámy – 3x
hydina – 2x
mliečne výrobky – 1x
materské mlieko+ umelá výživa – 1x
- **etiolog. agens-** *salm. enteritidis*-13x
salm. typhimurium – 1x
salm. spp. – 2x

SOBRANCE: Hlásené 1 ochorenie u 12 ročného žiaka ZŠ, bytom Nižná Rybnica.

- **pravdepodobný faktor prenosu:** vajcia domáce
- **etiolog. agens-** *salm. enteritidis*

A03 - bacilová červienka (dyzentéria – šigelóza):

MICHALOVCE: Hlásené 1 ochorenie, aktívne vyhľadané u 54 ročnej zamestnanej ženy, bytom Krásnovce.

- **pravdepodobný faktor prenosu:** zelenina
- **etiolog. agens-** *shigella sonnei*- 1x

A04.0 – infekcia enteropatogénnymi Escherichia coli:

MICHALOVCE: Hlásené 1 ochorenie u 0 ročného dieťaťa, bytom Michalovce- mesto.

- **sérotyp:** O 26

A04.5 – kampylobakteriálna enteritída: Spolu hlásených 11 ochorení.

MICHALOVCE: Hlásených 9 ochorení v rôznych vekových skupinách.

Vekové skupiny: 0 roč.-3 prípady; 1-4 roč.- 1 prípad; 5-9 roč.- 1 prípad; 10-14 roč. – 1 prípad; 15-19 roč. – 1 prípad; 25-34 roč.- 1 prípad; 45- 54 roč.- 1 prípad.

Výskyt podľa obcí: Michalovce – mesto – 2 ochorenia; Jastrabie pri Michalovciach – 1 ochorenie; Markovce 1 ochorenie; Palín - 1 ochorenie; Strážske - 1 ochorenie; Suché - 1 ochorenie; Tušice – 1 ochorenie; Zemplínska Široká – 1 ochorenie

- **pravdepodobný faktor prenosu:** hydina – 3x
ovocie – 1x
materské mlieko + umelá mliečna výživa- 1x
mliečne výrobky – 3x
zmiešaná strava – 1x
- **etiolog. agens:** *Campylobacter jejuni* - 9x

SOBRANCE: Hlásené 2 ochorenia.

Vekové skupiny: 0-roč.- 1 prípad a 15-19 roč.- 1 prípad.

Výskyt podľa obcí: Sobrance – mesto – 1 ochorenie, Nižná Rybnica – 1 ochorenie.

- **pravdepodobný faktor prenosu:** mäsové výrobky - 1x
materské mlieko + umelá mliečna výživa – 1x
- **etiolog. agens:** *Campylobacter jejuni* – 1x
Campylobacter coli – 1x

A04.8 – iné špecifikované bakteriálne infekcie:

MICHALOVCE: Hlásené 3 ochorenia.

Vekové skupiny: 0 roč.-2 prípady; 1-4 roč.- 1 prípad

Výskyt podľa obcí: Michalovce – mesto – 2 prípady; Zalužice - 1 prípady

- **etiolog. agens:** Proteus - 1x
Pseudomonas- 1x

A07.1 – giardióza (lamblíaza):

MICHALOVCE: Hlásené 1 ochorenie u 1 ročného dieťaťa, bytom Horovce, žijúceho v neštandardných hygienických podmienkach bývania a stravovania.

- Ochorenie potvrdené klinicky a laboratórne: *Giardia intestinalis*

A08- vírusové a iné špecifikované črevné infekcie: Spolu hlásené 2 ochorenia.

MICHALOVCE: Hlásené 1 ochorenie u 0 ročného dieťaťa, bytom Michalovce-mesto, žijúceho v neštandardných hygienických podmienkach bývania a stravovania.

- **etiolog. agens:** adenovírus pozit- 1x (Dg:A08.2)

SOBRANCE: Hlásené 1 ochorenie u 0 ročného dieťaťa, bytom Sobrance - mesto, žijúceho v neštandardných hygienických podmienkach bývania a stravovania.

- **etiolog. agens:** rotavírus pozit- 1x (Dg:A08.0)

INÉ BAKTERIÁLNE CHOROBY /A30-A49/

A37.0 – divý kašeľ vyvolaný *Bordetella pertussis*: Spolu hlásené 4 ochorenia
MICHALOVCE: Hlásené 3 ochorenia:

- 16 ročný študent SŠ, bytom Lesné

Priebeh ochorenia:

- od 1.9.2014 suchý dráždivý, záchvatovitý, vysilujúci kašeľ cez deň aj v noci, TT do 38 °C

Očkovanie:

- kompletne vzhľadom na vek (6 dávok)

Ochorenie potvrdené: klinicky a serologicky

- 1.10.2014- *Bordetella pertussis* – IgA-pozit; IgG-pozit

- 18 ročná študentka SŠ, bytom Michalovce - mesto

Priebeh ochorenia:

- od 2.9.2014 suchý, dráždivý, záchvatovitý kašeľ cez deň aj v noci, niekedy ukončený nauzeou

Očkovanie:

- kompletne vzhľadom na vek (6 dávok)

Ochorenie potvrdené:: klinicky a laboratórne

- 24.9.2014 – *Bordetella pertussis*- pozit (PCR)

- 18 ročná študentka SŠ, bytom Michalovce- mesto

Priebeh ochorenia:

- od 27.8.2014 zápal HCD, neskôr suchý, dráždivý, záchvatovitý kašeľ, striedavý s vlhkým kašľom cez deň aj v noci, ukončený zvracaním

Očkovanie:

- kompletne vzhľadom na vek (6 dávok)

Ochorenie potvrdené: klinicky a serologicky

- I.vz.: 19.9.2014 – *Bordetella pertussis* – IgA-pozit; IgG-pozit
- II.vz.:6.10.2014 – *Bordetella pertussis* – IgA –negat; IgG - pozit

SOBRANCE: Hlásené 1 ochorenie:

- 19 ročná nezamestnaná žena na MD, bytom Kolibabovce

Priebeh ochorenia:

- od 25.8.2014 zápal HCD, neskôr pridružený suchý, dráždivý, záchvatovitý kašeľ cez deň a hlavne v noci, ukončený nauzeou alebo zvracaním

Očkovanie:

- kompletne vzhľadom na vek (6 dávok)

Ochorenie potvrdené: klinicky a serologicky

- I.vz.: 24.9.2014- *Bordetella pertussis* – IgA –pozit; IgG-pozit
- II.vz.: 2.10.2014-*Bordetella pertussis* – IgA-pozit; IgG-pozit

A46 – ruža- erysipelas:

MICHALOVCE: Hlásené 3 ochorenia:

- 62 ročný dôchodca, bytom Michalovce - mesto
- 63 ročný dôchodca, bytom Michalovce - mesto
- 77 ročný dôchodca, bytom Pavlovce nad Uhom

INÉ SPIROCHÉTOVÉ CHOROBY /A65-A69/

A69.2 – lymeská choroba:

MICHALOVCE: Hlásené 1 ochorenie u 73 ročnej dôchodkyne, bytom Michalovce – mesto:

- *Vektor prenosu* – neznámy hmyz
- *Lokalizácia* – DK – vnútorná strana stehna
- *Lokalita* – les (Michalovce – Biela Hora)
- *Ochorenie potvrdené* : klinicky

VÍRUSOVÉ INFEKČIE CENTRÁLNEHO NERVOVÉHO SYSTÉMU /A80-A89/

A87.9 – nešpecifikovaná vírusová meningitída:

MICHALOVCE: Hlásené 1 ochorenie u 24 ročnej ženy na MD, bytom Vojany.

- *Prvé príznaky ochorenia:* 16.10.2014
- *Priebeh ochorenia:* Od 17.10.2014 hospitalizovaná na infekčnom oddelení NsP Š. Kuku Michalovce, a.s. pre bolesť hlavy, TT 39°C, nauzeu až zvracanie, opozícia šije + - .
- *Ochorenie potvrdené:* klinicky a biochemicky
- *Likvor kultivačne zo 17.10.2014:* POS

VÍRUSOVÉ INFEKČIE CHARAKTERIZOVANÉ LÉZIAMI KOŽE A SLIZNICE /B00 – B09/

B01 – varicella :

MICHALOVCE: Hlásené 1 ochorenie vo vek. skupine 5-9 roč., bytom Veľké Kapušany.

B02 – herpes zoster : Spolu hlásených 11 ochorení.

MICHALOVCE: Hlásených 10 sporadických ochorení.

Vekové skupiny: 25-34 roč.- 2 prípady; 35 – 44 roč. – 1 prípad; 45-54 roč.- 3 prípady; 55-64 roč.- 2 prípady a 65+ roč.- 2 prípady.

Rozdelenie podľa obcí: Michalovce- mesto- 8 prípadov; Kaluža - 1 prípad; Lastomír – 1 prípad.

SOBRANCE: Hlásený 1 prípad vo vek. skupine 35 -44 roč., bytom Vyšná Rybnica.

B08.4 – enterovírusová vezikulárna stomatitída s exantémom:

MICHALOVCE: Hlásené 2 prípady v epid. súvislosti (súrodenci), bytom Veľké Kapušany.

Veková skupina: 1-4 roč.- 1 prípad a 5-9 roč.- 1 prípad.

INÉ VÍRUSOVÉ CHOROBY /B25-B34/:

B26 – parotitída:

MICHALOVCE: Hlásených 13 ochorení, z toho 10 prípadov v epidemiologickej súvislosti.

Sporadický výskyt: Hlásené 3 ochorenia:

- 13 ročný žiak ZŠ, bytom Tušická Nová Ves
- 5 ročné dieťa, bytom Horovce, žijúce v neštandardných hygienických podmienkach bývania a stravovania
- 25 ročný nezamestnaný muž, bytom Horovce, žijúci v neštandardných hygienických podmienkach bývania a stravovania
 - *Očkovanie:* 1 dávkou -1x; 2 dávkami – 2x
 - *Ochorenie potvrdené:* klinicky- 3x
serologicky -1x

Epidemický výskyt v obci Trhovište:

Od 1.10.2014 do 31.10.2014 hlásených 10 ochorení na parotitídu bez komplikácií v obci Trhovište u osôb s nízkym hygienickým štandardom bývania a stravovania.

- *Vekové skupiny:* 1-4 roč.- 1 ochorenie; 5-9 roč.- 3 ochorenia; 15.-19 roč.. – 3 ochorenia; 20-24 roč. - 3 ochorenia.
- *Celkový počet očkovaných:* 10 osôb; 1 dávka: 5 osôb
2 dávkami: 5 osôb
- *Cestovateľská anamnéza* bola vo všetkých prípadoch negatívna
- *Protiepidemické opatrenia* v ohniskách nákaz boli vykonané priebežne pracovníkmi oddelenia epidemiológie RÚVZ Michalovce.
- *Ochorenia potvrdené:* klinicky- na základe typických klinických príznakov epidemiologicky

B27- infekčná mononukleóza:

MICHALOVCE: Hlásené 1 ochorenie u 1 ročného dieťaťa, bytom Michalovce – mesto.

- Ochorenia potvrdené: *klinicky a serologicky – Elisa IgM pozit (Dg:B27.0)*

MYKÓZY /B35-B49/

B35.4- Tinea corporis:

MICHALOVCE: Hlásené 1 ochorenie u 20 ročnej študentky VŠ, bytom Michalovce - mesto.

Mechanizmus prenosu: priamy kontakt (ježko biely-africký)

Ochorenie potvrdené : klinicky a kultivačne- Trichophyton mentagrophytes

HELMINTÓZY /B65 – B83/

B77 – askarióza:

MICHALOVCE: Hlásené 2 ochorenia:

- 1 ročné dieťa, bytom Trhovište, žijúce v neštandardných hygienických podmienkach bývania a stravovania

- 2 ročné dieťa, bytom Jastrabie pri Michalovciach, žijúce v neštandardných hygienických podmienkach bývania a stravovania
- *Ochorenie potvrdené:* klinicky a mikroskopicky – *Ascaris lumbricoides* – 2x

ZAVŠIVENIE-PEDIKULÓZA, SVRAB- AKARIOZA A INÉ ZAMORENIE /B85-B89/

B86 – svrab- scabies: Spolu hlásených 13 ochorení.

MICHALOVCE: Hlásených 11 ochorení.

Vekové skupiny: 5-9 roč.- 2 ochorenia; 10-14 roč.- 1 ochorenie; 15-19 roč.- 3 ochorenia; 20-24 roč.- 2 ochorenia; 35 – 44 roč.- 1 ochorenie; 45-54 roč.- 1 ochorenie; 65+ roč.- 1 ochorenie
Výskyt podľa obcí: Michalovce – mesto – 9 ochorení; Oreské – 1 ochorenie; Petrovce nad Laborcom- 1 ochorenie.

Výskyt ochorení: sporadický a rodinný (1x5 prípadov)

SOBRANCE: Hlásené 2 ochorenia.

Vekové skupiny: 1-4 roč. – 1 prípad; 15-19 roč.- 1 prípad

Výskyt podľa obcí: Úbrež – 2 ochorenia

Výskyt ochorení: sporadický

CHOROBY NERVOVÉHO SYSTÉMU /G00-G99/

G04.9 – nešpecifikovaná encefalitída, myelitída a encefalomyelitída:

SOBRANCE: Hlásené 1 ochorenie u 13 ročného žiaka ZŠ, bytom Sobrance – mesto.

- *Prvé príznaky ochorenia:* 8.9.2014
- *Priebeh ochorenia:* Od 9.9.2014 hospitalizovaný na oddelení KPaIM DFN Košice pre paraplégiiu horných končatín, dyspnoe, halucinácie, zníženie citlivosti, zníženie hlbokých šľachových reflexov
- *Očkovanie:* očkovaný riadne 5 dávkami proti poliomyelitíde (4x orálna poliovakcína, 1x IPV vakcína)
- *Lab. výsledky:* I.vz.:16.9.2014 – stolica - negat
II.vz.: 18.9.2014 – stolica - negat
9.9.2014 – likvor - negat
- *Ochorenie potvrdené:* klinicky a laboratórne

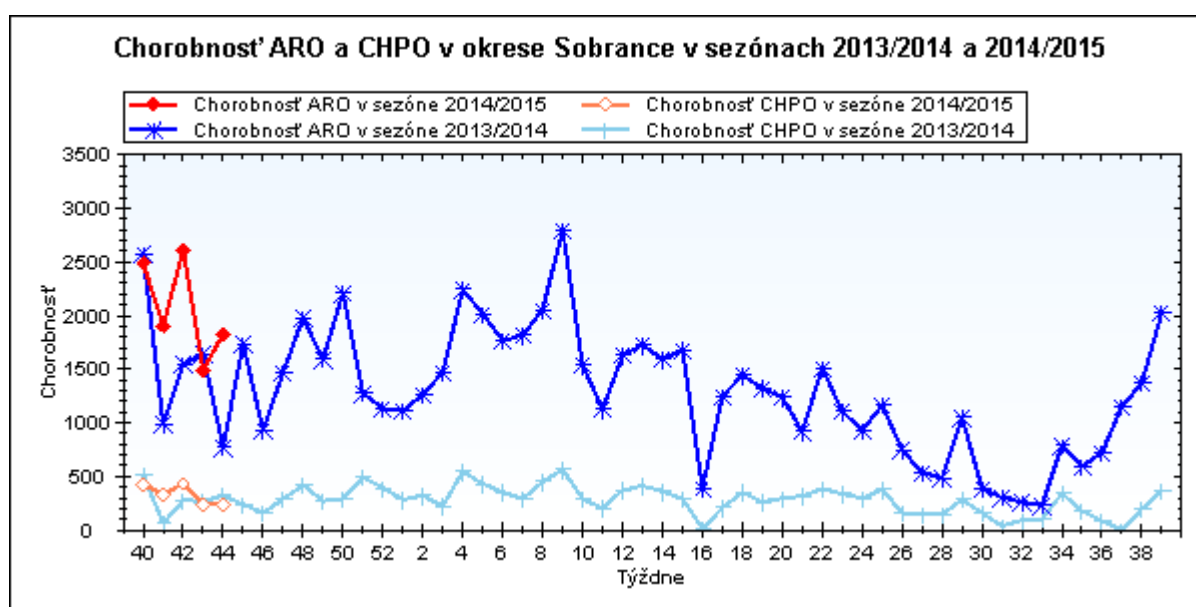
CHRÍPKA A CHRÍPKE PODOBNÉ ARO

J 11– chrípka a jej podobné ochorenia – Spolu hlásených 7 796 ARO, z toho 637 CHPO a 149 komplikácií.

Chrípková aktivita –I. stupeň – sporadický

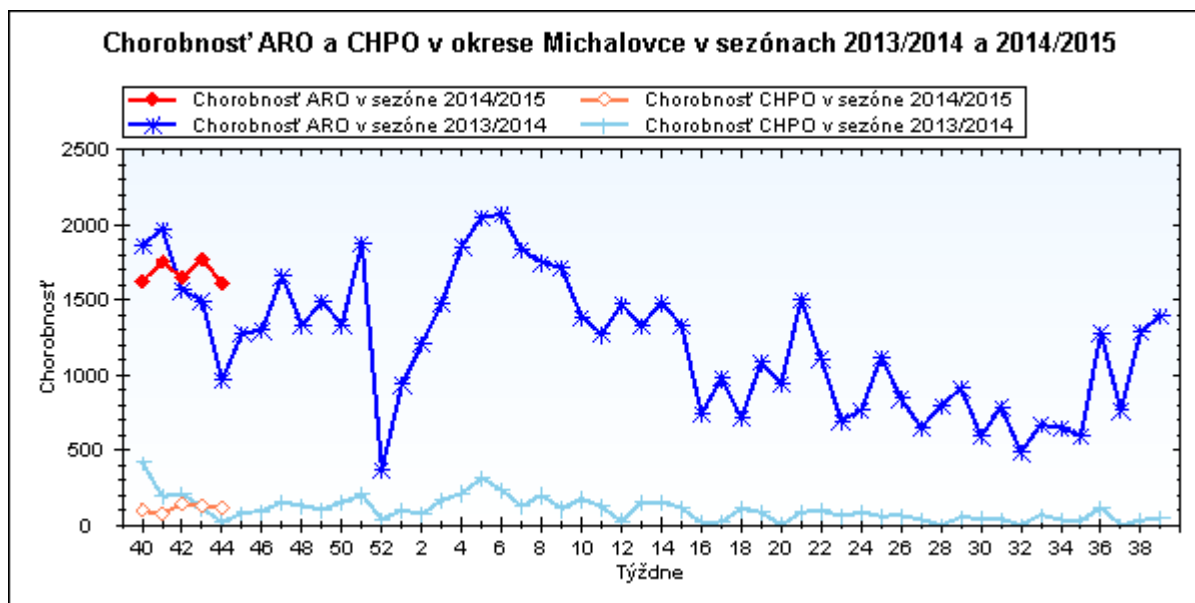
MICHALOVCE: Hlásených 6 481 ochorení, z toho 423 CHPO, komplikácie – 87.

		0-5	6-14	15-19	20-59	60+	Spolu
Michalovce	ARO Abs.	1055	1244	759	2726	697	6481
	Ch.	19336,5	15057,9	14942,8	6084,5	5191,7	8398,0
	CHPO Abs.	92	97	73	129	32	423
	Ch.	1686,2	1174,1	1437,2	287,9	238,4	548,1



SOBRANCE: Hlásených 1 315 ochorení, z toho 214 CHPO, komplikácie – 62.

		0-5	6-14	15-19	20-59	60+	Spolu
Sobrance	ARO Abs.	334	476	294	148	63	1315
	Ch.	25963,9	22385,3	20214,5	3133,5	3771,6	10281,6
	CHPO Abs.	62	92	52	6	2	214
	Ch.	4819,7	4326,6	3575,4	127,0	119,7	1673,2



NOZOKOMIÁLNE NÁKAZY:

- za mesiac október 2014 neboli hlásené

ÚMRTIA :

- za mesiac október 2014 sme nezaznamenali žiadne úmrtie na prenosné infekčné ochorenie

INÉ POZORUHODNÉ INFORMÁCIE :

1. Spolu hlásených 90 potvrdených a 23 nepotvrdených ohnisk.
2. **Regionálna veterinárna a potravinová správa Michalovce** za október 2014 naďalej hlásila pretrvávajúce ohnisko trichinelózy u diviaka v katastri obce Pavlovce nad Uhom, okres Michalovce.
3. Dňa 20.10.2014 bol zaslaný všetkým praktickým lekárom NZZ pre deti a dospelých a riaditeľom lôžkových zdravotníckych zariadení v okrese Michalovce a Sobrance materiál: „Aktuálne úlohy pripravenosti na vysoko nebezpečné nákazy v rezorte zdravotníctva“, určený na edukáciu zdravotníckych pracovníkov v súvislosti s epidémiou Eboly v západnej Afrike. Zároveň boli o tomto epidemickom výskyte Eboly informované OÚ a OcÚ v okrese Michalovce a Sobrance.

S pozdravom

MUDr. Janka Stašková, MPH
regionálna hygienička

Na vedomie :

- 1) Riaditeľstvo NsP Štefana Kukuru, Michalovce, a.s.
- 2) Riaditeľstvo Psychiatrickej nemocnice Michalovce, n.o.
- 3) Riaditeľstvo Regionálnej nemocnice Sobrance, n.o.
- 4) Riaditeľstvo Polikliniky Veľké Kapušany, ul. Z. Fábryho 22, n.o.
- 5) RÚVZ so sídlom v Banskej Bystrici, Cesta k nemocnici 1
- 6) Regionálna veterinárna a potravinová správa Michalovce, ul. Sama Chalupku 22